



ЗАПОВЕД

№ РД-05-184/26.09.2018г.

На основание чл. 37в, ал. 4 от ЗСПЗЗ, във връзка с чл. 75а, ал. 1, т. 1 от ППЗСПЗЗ, доклад с входящ № РД-04-296/14.09.2018г. на комисия, назначена със Заповед № РД-05-147 от 06.08.2018г. на директора на ОД „Земеделие” гр. Кюстендил и Споразумение с входящ № 3 от 20.08.2018г. в офис Трекляно на ОСЗ – Кюстендил с офис Трекляно

НАРЕЖДАМ:

I. Одобрявам споразумение за разпределение на масивите за ползване на обработваеми земи в землището на с. Косово, ЕКАТТЕ 38786, община Трекляно, област Кюстендил, сключено между лицата по чл. 37в, ал. 1 от ЗСПЗЗ за стопанската 2018/2019 година, както следва:

1. АНТОАНЕТА ВАСИЛЕВА ЧИВИЙСКА

Площ на имоти, ползвани на правно основание: 11.054 дка

Площ на имоти, ползвани на основание на чл. 37в, ал. 3, т. 2 от ЗСПЗЗ: 16.984 дка

Разпределени масиви (по номера), съгласно проекта: 9, 17, 2, 3

Обща площ: 28.038 дка

2. АСЕН ТОДОРОВ АСЕНОВ

Площ на имоти, ползвани на правно основание: 95.361 дка

Площ на имоти, ползвани на основание на чл. 37в, ал. 3, т. 2 от ЗСПЗЗ: 77.202 дка

Разпределени масиви (по номера), съгласно проекта: 1, 111, 65, 51, 44, 4, 5

Обща площ: 172.563 дка

II. Лицата по т. I, на които са определени площи по чл. 37в, ал. 3, т. 2 от ЗСПЗЗ внасят по сметка за чужди средства сума в размер на средното годишно рентно плащане за землището в срок до три месеца от публикуване на настоящата заповед.

Банкова сметка за чужди средства на Областна дирекция „Земеделие” гр. Кюстендил:
ТБ ОББ АД – КЛОН КЮСТЕНДИЛ, IBAN: BG50 UBBS 8002 3300 2513 10, BIC: UBBS BGSF.

III. На основание чл. 37в, ал. 7 от ЗСПЗЗ, за ползвател, който не е заплатил сумите за ползваните земи по чл. 37в, ал. 3, т. 2 от ЗСПЗЗ съгласно настоящата заповед, директорът на областната дирекция „Земеделие” издава заповед за заплащане на трикратния размер на средното годишно рентно плащане за землището.

IV. На основание чл. 37в, ал. 5 от ЗСПЗЗ, настоящата заповед, ведно с окончателния регистър и картата на землището с отразените масиви за ползване да се обяви в кметството на с. Косово, община Трекляно и в сградата на офис Трекляно на Общинска служба по земеделие – Кюстендил с офис Трекляно, както и да се публикува на интернет страниците на Община Трекляно и Областна дирекция „Земеделие” гр. Кюстендил.

Контрол по изпълнението на заповедта възлагам на началника на Общинска служба по земеделие – Кюстендил с офис Трекляно.

Заповедта да се доведе до знанието на съответните длъжностни лица, за сведение и изпълнение.

Заповедта може да бъде обжалвана по реда на Административнопроцесуалния кодекс. Обжалването на заповедта не спира нейното изпълнение.

V. Неразделна част от настоящата заповед са описа на масивите и имотите по ползватели, представен в *Приложение 1* и картата на масивите за ползване за землището на с. Косово, община Трекляно.

ДИРЕКТОР: / П /
/Д. ХРИСТОВА/

ПРИЛОЖЕНИЕ №1

неразделна част от Заповед № РД-05-184/26.09.2018 г.

Окончателен регистър по реда на чл.74, във връзка с чл. 75а от ПЗСПЗЗ, във връзка с член 37в, ал. 9 от ЗСПЗЗ за стопанската 2018/2019 година за землището на с. Косово, ЕКАТТЕ 38786, община Трекляно, област Кюстендил.

Ползвател	Масив №	Имот с регистрирано правно основание		Имот по чл. 37в, ал. 3, т. 2 от ЗСПЗЗ		
		№	Площ дка	№	Площ дка	Дължимо рентно плащане в лв.
АНТОАНЕТА ВАСИЛЕВА ЧИВИЙСКА	9			115008	2.033	14.23
АНТОАНЕТА ВАСИЛЕВА ЧИВИЙСКА	9			115006	1.742	12.20
АНТОАНЕТА ВАСИЛЕВА ЧИВИЙСКА	9			115009	1.617	11.32
АНТОАНЕТА ВАСИЛЕВА ЧИВИЙСКА	9			115004	1.253	8.77
АНТОАНЕТА ВАСИЛЕВА ЧИВИЙСКА	9			115005	1.211	8.48
АНТОАНЕТА ВАСИЛЕВА ЧИВИЙСКА	9			115003	1.052	7.36
АНТОАНЕТА ВАСИЛЕВА ЧИВИЙСКА	9	115007	0.848			
АНТОАНЕТА ВАСИЛЕВА ЧИВИЙСКА	9			115002	0.539	3.78
АНТОАНЕТА ВАСИЛЕВА ЧИВИЙСКА	17	96039	3.003			
АНТОАНЕТА ВАСИЛЕВА ЧИВИЙСКА	17	96038	2.835			
АНТОАНЕТА ВАСИЛЕВА ЧИВИЙСКА	17			96040	1.074	7.52
АНТОАНЕТА ВАСИЛЕВА ЧИВИЙСКА	17			96044	0.766	5.36
АНТОАНЕТА ВАСИЛЕВА ЧИВИЙСКА	17	96042	0.758			
АНТОАНЕТА ВАСИЛЕВА ЧИВИЙСКА	17			96045	0.749	5.25
АНТОАНЕТА ВАСИЛЕВА ЧИВИЙСКА	17	96041	0.572			

АНТОАНЕТА ВАСИЛЕВА ЧИВИЙСКА	17	96037	0.496			
АНТОАНЕТА ВАСИЛЕВА ЧИВИЙСКА	2			96029	0.823	5.76
АНТОАНЕТА ВАСИЛЕВА ЧИВИЙСКА	2			96034	0.694	4.86
АНТОАНЕТА ВАСИЛЕВА ЧИВИЙСКА	2	96028	0.637			
АНТОАНЕТА ВАСИЛЕВА ЧИВИЙСКА	2	96030	0.586			
АНТОАНЕТА ВАСИЛЕВА ЧИВИЙСКА	2	96031	0.110			
АНТОАНЕТА ВАСИЛЕВА ЧИВИЙСКА	3			96026	0.778	5.45
АНТОАНЕТА ВАСИЛЕВА ЧИВИЙСКА	3			96022	0.608	4.26
АНТОАНЕТА ВАСИЛЕВА ЧИВИЙСКА	3	96056	0.604			
АНТОАНЕТА ВАСИЛЕВА ЧИВИЙСКА	3			96017	0.571	3.99
АНТОАНЕТА ВАСИЛЕВА ЧИВИЙСКА	3			96019	0.434	3.04
АНТОАНЕТА ВАСИЛЕВА ЧИВИЙСКА	3			96021	0.305	2.13
АНТОАНЕТА ВАСИЛЕВА ЧИВИЙСКА	3	96018	0.302			
АНТОАНЕТА ВАСИЛЕВА ЧИВИЙСКА	3	96055	0.302			
АНТОАНЕТА ВАСИЛЕВА ЧИВИЙСКА	3			96058	0.294	2.06
АНТОАНЕТА ВАСИЛЕВА ЧИВИЙСКА	3			96020	0.185	1.29
АНТОАНЕТА ВАСИЛЕВА ЧИВИЙСКА	3			96025	0.128	0.89
АНТОАНЕТА ВАСИЛЕВА ЧИВИЙСКА	3			96024	0.127	0.89
ОБЩО за ползвателя (дка)			11.054		16.984	118.89
АСЕН ТОДОРОВ АСЕНОВ	1	118003	11.522			
АСЕН ТОДОРОВ АСЕНОВ	1	118017	7.814			
АСЕН ТОДОРОВ АСЕНОВ	1	118011	6.855			
АСЕН ТОДОРОВ АСЕНОВ	1			118016	4.290	30.03

АСЕН ТОДОРОВ АСЕНОВ	1			118028	2.993	20.95
АСЕН ТОДОРОВ АСЕНОВ	1	118018	2.412			
АСЕН ТОДОРОВ АСЕНОВ	1			118007	2.185	15.30
АСЕН ТОДОРОВ АСЕНОВ	1			118008	2.100	14.70
АСЕН ТОДОРОВ АСЕНОВ	1			118010	1.538	10.77
АСЕН ТОДОРОВ АСЕНОВ	1			118004	1.399	9.79
АСЕН ТОДОРОВ АСЕНОВ	1	118009	1.174			
АСЕН ТОДОРОВ АСЕНОВ	1			118013	1.120	7.84
АСЕН ТОДОРОВ АСЕНОВ	1			118020	1.034	7.24
АСЕН ТОДОРОВ АСЕНОВ	1	118002	1.022			
АСЕН ТОДОРОВ АСЕНОВ	1			118012	0.970	6.79
АСЕН ТОДОРОВ АСЕНОВ	1			118023	0.920	6.44
АСЕН ТОДОРОВ АСЕНОВ	1	118026	0.877			
АСЕН ТОДОРОВ АСЕНОВ	1	118005	0.716			
АСЕН ТОДОРОВ АСЕНОВ	1			118024	0.601	4.21
АСЕН ТОДОРОВ АСЕНОВ	1			118022	0.601	4.21
АСЕН ТОДОРОВ АСЕНОВ	1	118025	0.476			
АСЕН ТОДОРОВ АСЕНОВ	111	116003	5.587			
АСЕН ТОДОРОВ АСЕНОВ	111			116002	1.085	7.59
АСЕН ТОДОРОВ АСЕНОВ	65	108089	2.351			
АСЕН ТОДОРОВ АСЕНОВ	65			108086	1.929	13.50
АСЕН ТОДОРОВ АСЕНОВ	65			108088	1.539	10.77
АСЕН ТОДОРОВ АСЕНОВ	65	108087	0.902			
АСЕН ТОДОРОВ АСЕНОВ	65	108090	0.784			
АСЕН ТОДОРОВ АСЕНОВ	51			108056	14.524	101.67
АСЕН ТОДОРОВ АСЕНОВ	51	108063	5.657			
АСЕН ТОДОРОВ АСЕНОВ	51	108079	5.280			
АСЕН ТОДОРОВ АСЕНОВ	51	108051	3.568			
АСЕН ТОДОРОВ АСЕНОВ	51			108029	3.194	22.36
АСЕН ТОДОРОВ АСЕНОВ	51	108043	3.008			
АСЕН ТОДОРОВ АСЕНОВ	51	108094	2.887			

АСЕН ТОДОРОВ АСЕНОВ	51	108093	2.884			
АСЕН ТОДОРОВ АСЕНОВ	51			108078	2.438	17.06
АСЕН ТОДОРОВ АСЕНОВ	51	108083	2.210			
АСЕН ТОДОРОВ АСЕНОВ	51	108077	2.157			
АСЕН ТОДОРОВ АСЕНОВ	51			108100	2.055	14.39
АСЕН ТОДОРОВ АСЕНОВ	51			108098	1.987	13.91
АСЕН ТОДОРОВ АСЕНОВ	51			108058	1.908	13.36
АСЕН ТОДОРОВ АСЕНОВ	51	108071	1.830			
АСЕН ТОДОРОВ АСЕНОВ	51	108048	1.705			
АСЕН ТОДОРОВ АСЕНОВ	51	108072	1.687			
АСЕН ТОДОРОВ АСЕНОВ	51			108032	1.677	11.74
АСЕН ТОДОРОВ АСЕНОВ	51	108049	1.672			
АСЕН ТОДОРОВ АСЕНОВ	51	108041	1.585			
АСЕН ТОДОРОВ АСЕНОВ	51			108059	1.570	10.99
АСЕН ТОДОРОВ АСЕНОВ	51			108067	1.500	10.50
АСЕН ТОДОРОВ АСЕНОВ	51	108031	1.261			
АСЕН ТОДОРОВ АСЕНОВ	51	108062	1.224			
АСЕН ТОДОРОВ АСЕНОВ	51			108046	1.104	7.73
АСЕН ТОДОРОВ АСЕНОВ	51			108080	1.101	7.71
АСЕН ТОДОРОВ АСЕНОВ	51	108074	1.052			
АСЕН ТОДОРОВ АСЕНОВ	51			108073	1.051	7.36
АСЕН ТОДОРОВ АСЕНОВ	51			108038	1.034	7.24
АСЕН ТОДОРОВ АСЕНОВ	51	108057	1.011			
АСЕН ТОДОРОВ АСЕНОВ	51	108035	0.800			
АСЕН ТОДОРОВ АСЕНОВ	51	108065	0.759			
АСЕН ТОДОРОВ АСЕНОВ	51	108045	0.756			
АСЕН ТОДОРОВ АСЕНОВ	51			108037	0.755	5.29
АСЕН ТОДОРОВ АСЕНОВ	51	108060	0.742			
АСЕН ТОДОРОВ АСЕНОВ	51	108042	0.705			
АСЕН ТОДОРОВ АСЕНОВ	51			108050	0.630	4.41
АСЕН ТОДОРОВ АСЕНОВ	51			108085	0.620	4.34

АСЕН ТОДОРОВ АСЕНОВ	51	108040	0.606			
АСЕН ТОДОРОВ АСЕНОВ	51			108084	0.605	4.24
АСЕН ТОДОРОВ АСЕНОВ	51			108039	0.576	4.03
АСЕН ТОДОРОВ АСЕНОВ	51			108028	0.569	3.99
АСЕН ТОДОРОВ АСЕНОВ	51	108095	0.550			
АСЕН ТОДОРОВ АСЕНОВ	51			108096	0.530	3.71
АСЕН ТОДОРОВ АСЕНОВ	51			108052	0.522	3.65
АСЕН ТОДОРОВ АСЕНОВ	51	108069	0.500			
АСЕН ТОДОРОВ АСЕНОВ	51	108066	0.500			
АСЕН ТОДОРОВ АСЕНОВ	51			108075	0.492	3.44
АСЕН ТОДОРОВ АСЕНОВ	51			108081	0.455	3.18
АСЕН ТОДОРОВ АСЕНОВ	51			108097	0.355	2.49
АСЕН ТОДОРОВ АСЕНОВ	51	108036	0.344			
АСЕН ТОДОРОВ АСЕНОВ	51			108022	0.325	2.28
АСЕН ТОДОРОВ АСЕНОВ	51			108020	0.310	2.17
АСЕН ТОДОРОВ АСЕНОВ	51			108068	0.305	2.13
АСЕН ТОДОРОВ АСЕНОВ	51			108018	0.295	2.06
АСЕН ТОДОРОВ АСЕНОВ	51			108019	0.282	1.97
АСЕН ТОДОРОВ АСЕНОВ	51			108026	0.280	1.96
АСЕН ТОДОРОВ АСЕНОВ	51	108076	0.250			
АСЕН ТОДОРОВ АСЕНОВ	51			108070	0.249	1.74
АСЕН ТОДОРОВ АСЕНОВ	51	108021	0.248			
АСЕН ТОДОРОВ АСЕНОВ	51	108082	0.235			
АСЕН ТОДОРОВ АСЕНОВ	51	108033	0.231			
АСЕН ТОДОРОВ АСЕНОВ	51	108030	0.222			
АСЕН ТОДОРОВ АСЕНОВ	51	108023	0.204			
АСЕН ТОДОРОВ АСЕНОВ	51	108034	0.203			
АСЕН ТОДОРОВ АСЕНОВ	51			108017	0.119	0.84
АСЕН ТОДОРОВ АСЕНОВ	44			106029	2.325	16.28
АСЕН ТОДОРОВ АСЕНОВ	44			106026	1.557	10.90
АСЕН ТОДОРОВ АСЕНОВ	44			106027	1.169	8.18

АСЕН ТОДОРОВ АСЕНОВ	44			106028	0.963	6.74
АСЕН ТОДОРОВ АСЕНОВ	44			106030	0.456	3.19
АСЕН ТОДОРОВ АСЕНОВ	44			106046	0.446	3.12
АСЕН ТОДОРОВ АСЕНОВ	44			106024	0.146	1.02
АСЕН ТОДОРОВ АСЕНОВ	4	106035	3.617			
АСЕН ТОДОРОВ АСЕНОВ	4			106032	0.437	3.06
АСЕН ТОДОРОВ АСЕНОВ	4			106033	0.424	2.97
АСЕН ТОДОРОВ АСЕНОВ	4			106036	0.215	1.51
АСЕН ТОДОРОВ АСЕНОВ	5	106043	0.718			
АСЕН ТОДОРОВ АСЕНОВ	5			106041	0.626	4.38
АСЕН ТОДОРОВ АСЕНОВ	5			106044	0.464	3.25
АСЕН ТОДОРОВ АСЕНОВ	5			106042	0.251	1.76
ОБЩО за ползвателя (дка)			95.361		77.202	540.41

Област: Кюстендил
Община: Трекляно
ЕКАТТЕ: 38786

РАБОТНА КАРТА НА ЗЕМЕДЕЛСКИ БЛОКОВЕ Землище: с. Косово

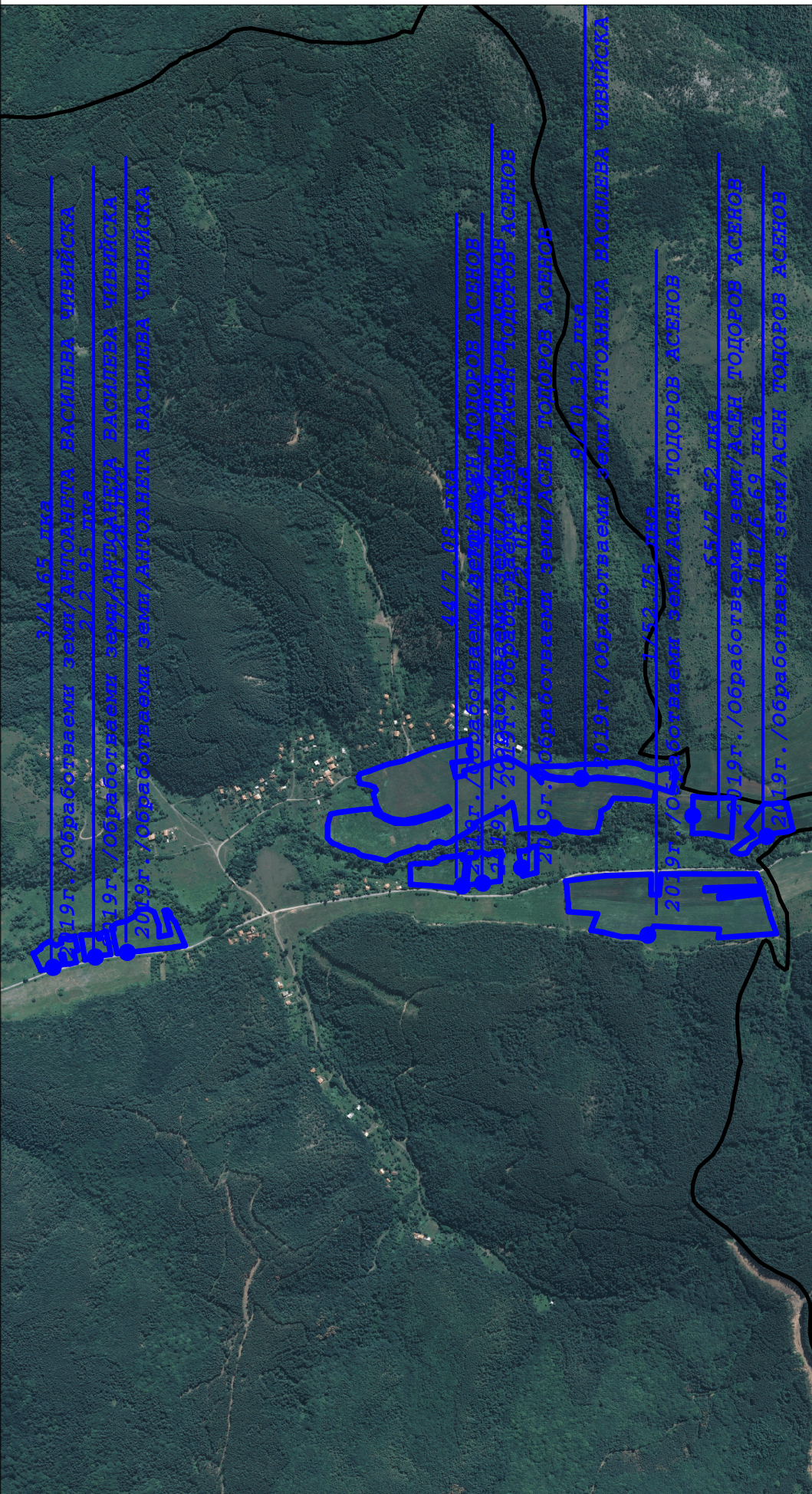
Утвърдил:

136231.19 (E 22°34'00.3")

139572.19 (E 22°36'26.4")

4723057.02 (N42°35'25.8")

4724877.02 (N42°35'31.5")



136231.19 (E 22°34'04.4")

139572.19 (E 22°36'30.6")

Координатна система: WGS84 (UTM), 35N

Картна подложка:

Актуалност на данните: Г.

Дата на отпечатване: 08.08.2018 г.

Мащаб 1:13000

1 см = 130 м



Картен лист: 1/1

Изработил:

"КА МОДЕКС" ЕООД