

Анализ на състоянието на селското стопанство и хранително- вкусовата промишленост

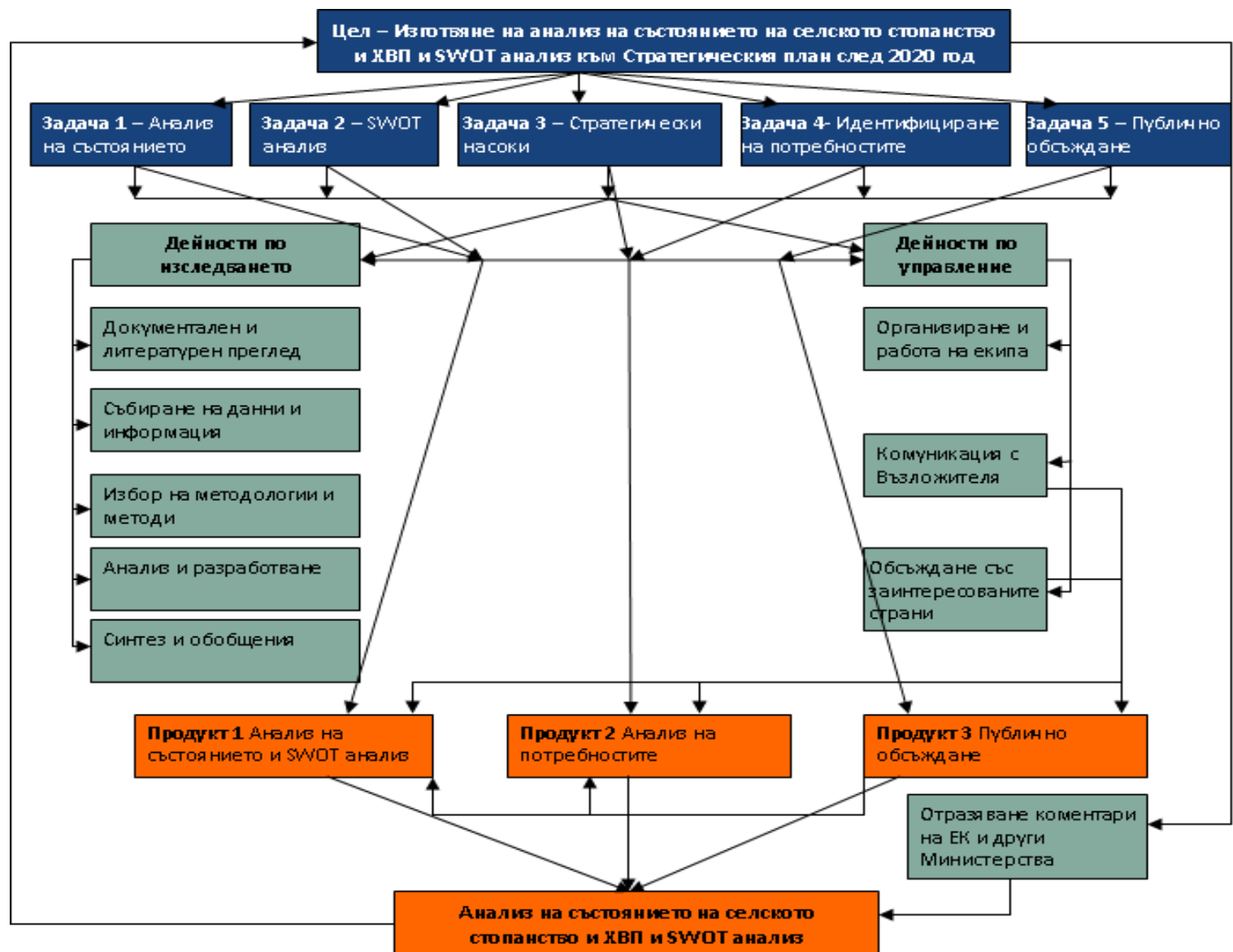
Институт по аграрна икономика – София

25.07.2019 г.

Изготвяне на анализа

- **Анализът на състоянието на селското стопанство и хранително-вкусовата промишленост (ХВП) има за цел да подпомогне подготовката за разработване на Стратегическия план по ОСП, след 2020 г.**
- **Анализът е изготвен в съответствие с проект на Регламент на ЕП и на Съвета за установяване на правила за подпомагане на стратегическите планове.**
- **Анализът е първа стъпка към извеждане на стратегии за ориентации, които да бъдат подкрепени с идентифициране на нуждите за тяхното постигане. Включва 6 (шест) от 10-те специфични цели определени от ЕК.**

Концепция за изпълнение на задачата



Съдържание на Доклада

РЕЗЮМЕ

РАЗДЕЛ I ОБЩ ДИСКРИПТИВЕН АНАЛИЗ НА СЕЛСКОТО СТОПАНСТВО

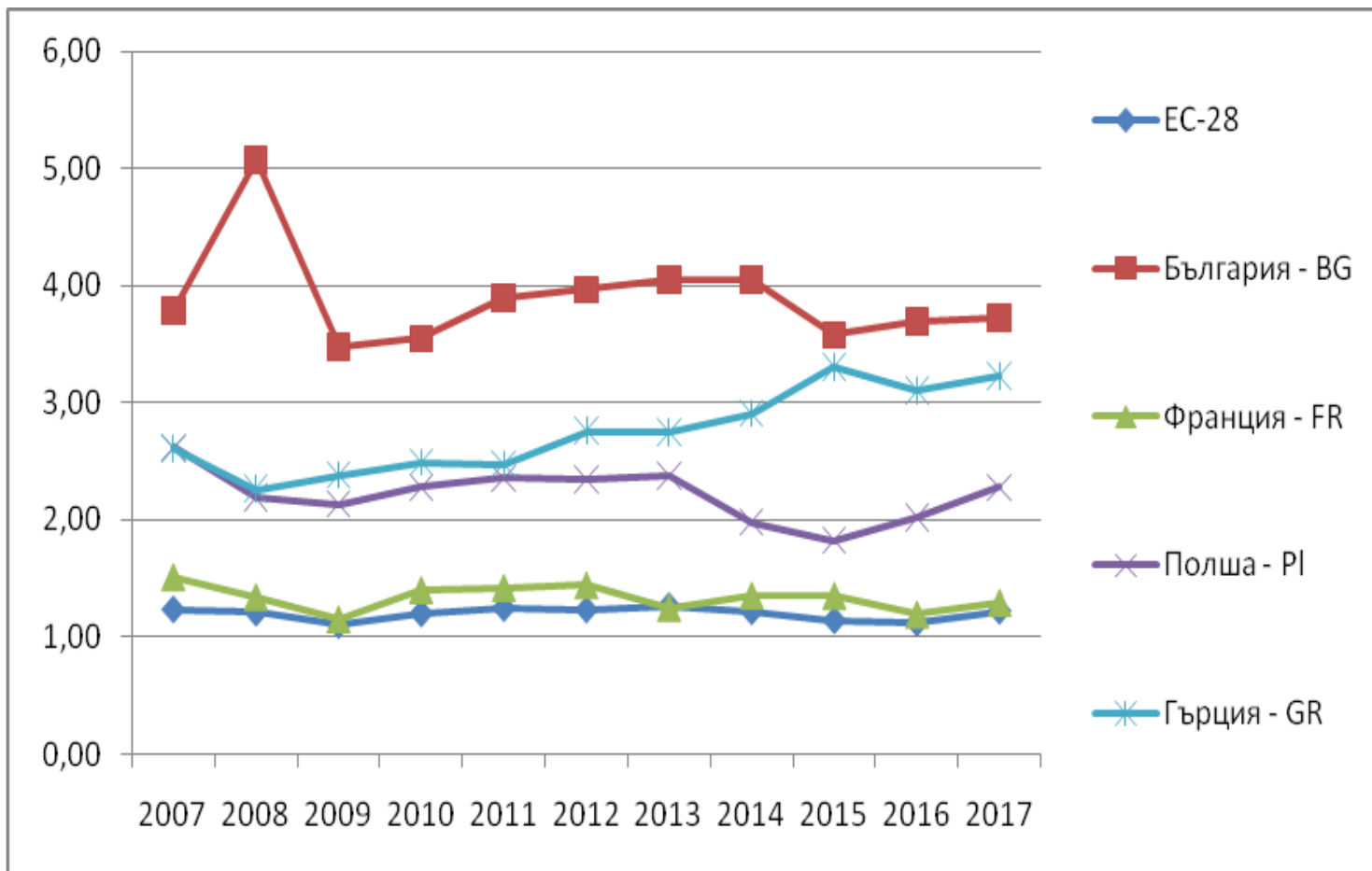
1. **Макроикономически анализ на националните сметки в българското земеделие**
2. **Анализ на националните сметки в българското земеделие**
3. **Производствена и секторна структура на българското селско стопанство**
4. **Секторен анализ на хранително-вкусовата промишленост**
5. **Анализ на организационно-стопанската структура на земеделието**
6. **Анализ на работната сила и трудовата заетост в отрасъла**
7. **Външна търговия със селскостопански стоки**
8. **Анализ на селското стопанство по райони на планиране**

ОБОБЩЕНИЯ И ИЗВОДИ

РАЗДЕЛ II ТЕМАТИЧЕН АНАЛИЗ ПО СПЕЦИФИЧНИ ЦЕЛИ

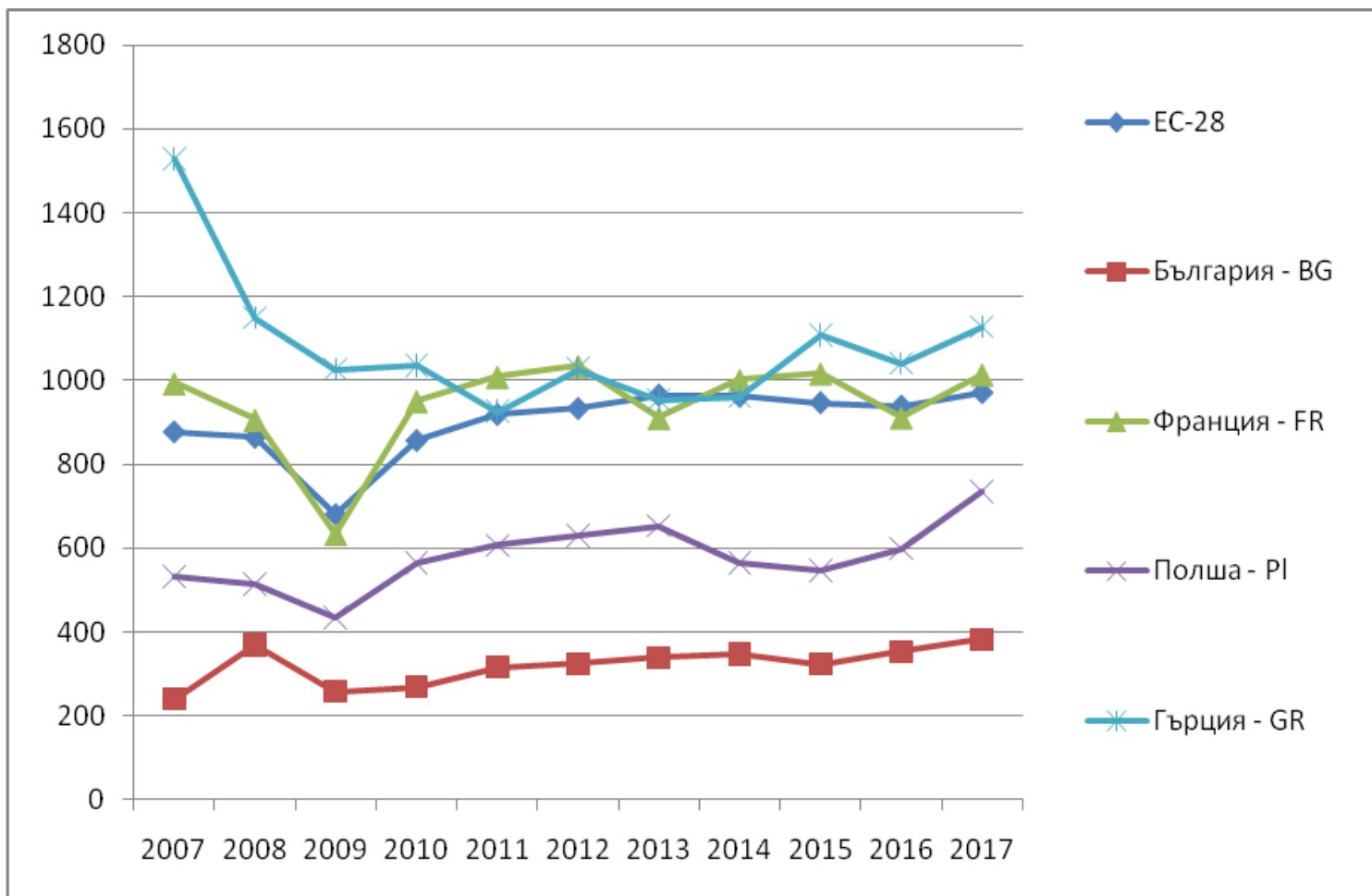
9. **ЦЕЛ 1** Подпомагане на достатъчно надеждни земеделски доходи и устойчивост в целия ЕС с цел подобряване на продоволствената сигурност
10. **ЦЕЛ 2** Засилване на пазарната ориентация и повшаване на конкурентоспособността, включително поставяне на по-голям акцент върху научните изследвания, технологиите и цифровицзацията
11. **ЦЕЛ 3** Подобряване на позицията на земеделските стопани във веригата на стойността
12. **ЦЕЛ 7** Заетост и привличане на млади земеделски стопани
13. **ЦЕЛ 9** Подобряване на реакцията на селското стопанство в ЕС в отговор на обществените изисквания по отношение на храните и здравето, включително за безвредна, питателна и устойчива храна, както и за хуманно отношение към животните
14. **ОБЩА ЦЕЛ** Модернизиране на сектора чрез стимулиране и споделяне на знанията, иновациите и цифровизацията в селското стопанство и селските райони и насърчаване на използването им в по-голяма степен

Дял на селското стопанство в Брутния вътрешен продукт, %



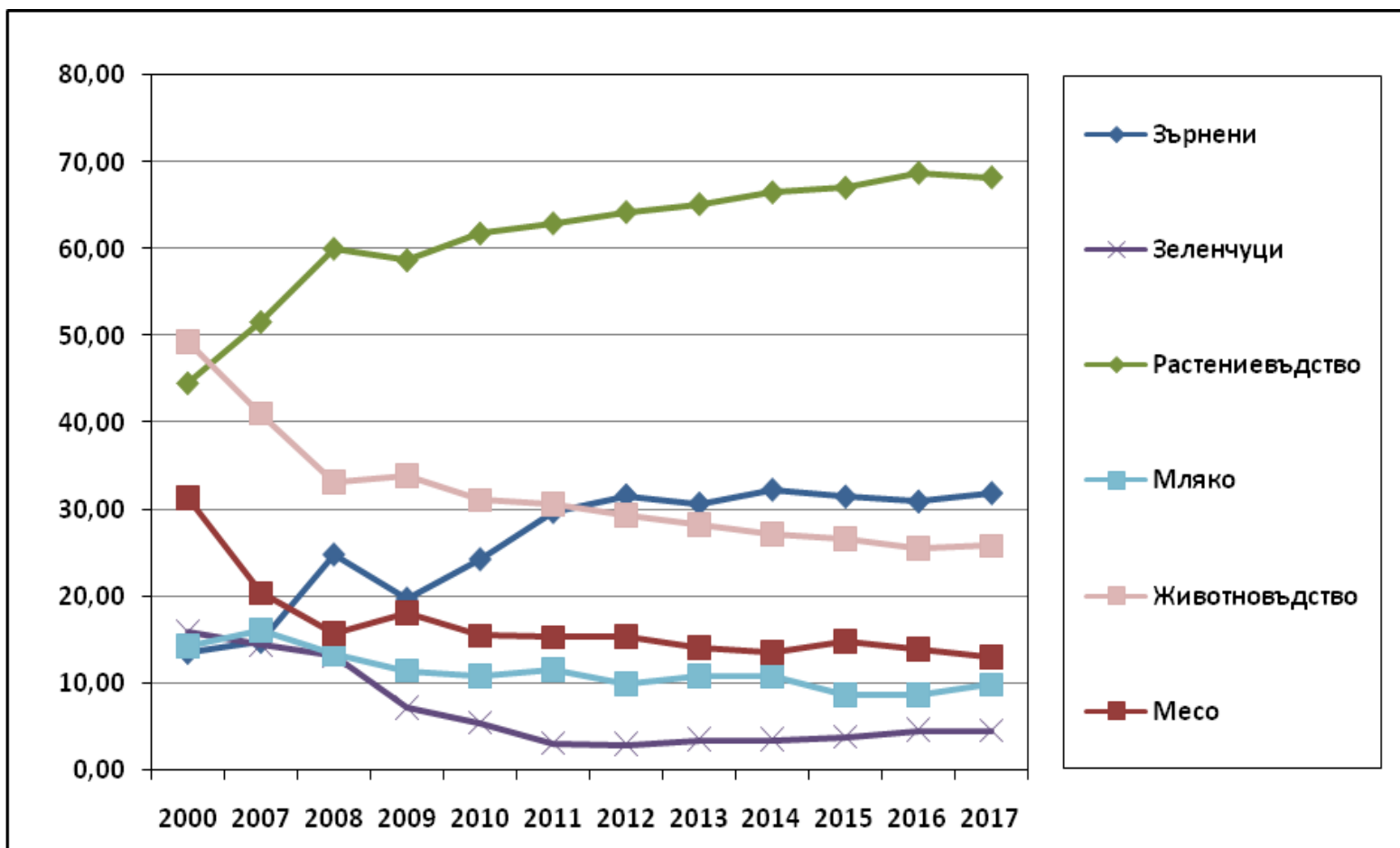
Източник: Евростат.

БДС на единица използвана земеделска площ, евро/ха



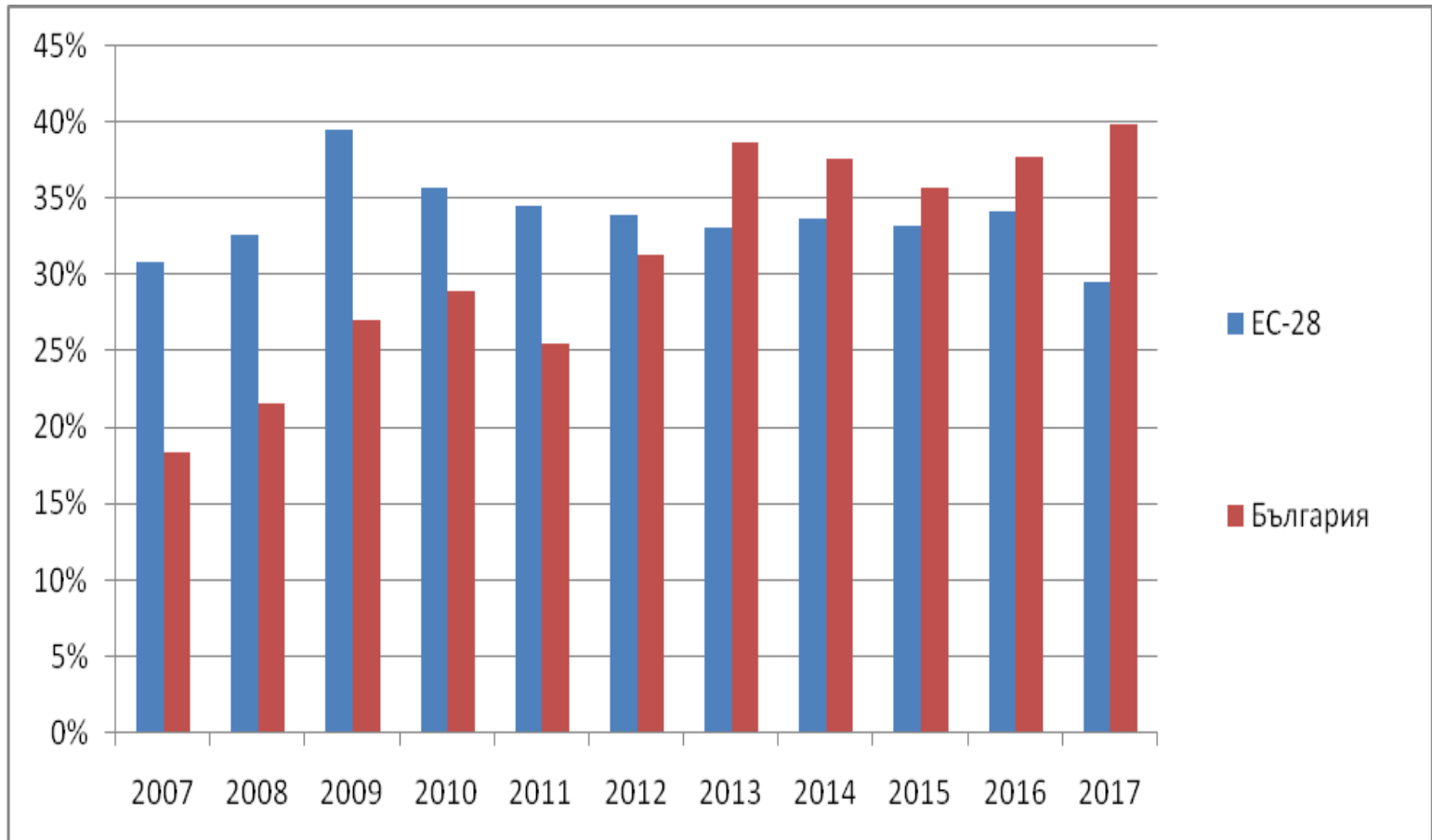
Източник: Евростат.

Съотношение растениевъдство и животновъдство в БДС от земеделие, %



Източник: НСИ.

Дял на субсидиите от ОСП във факторния доход в ЕС и България, %

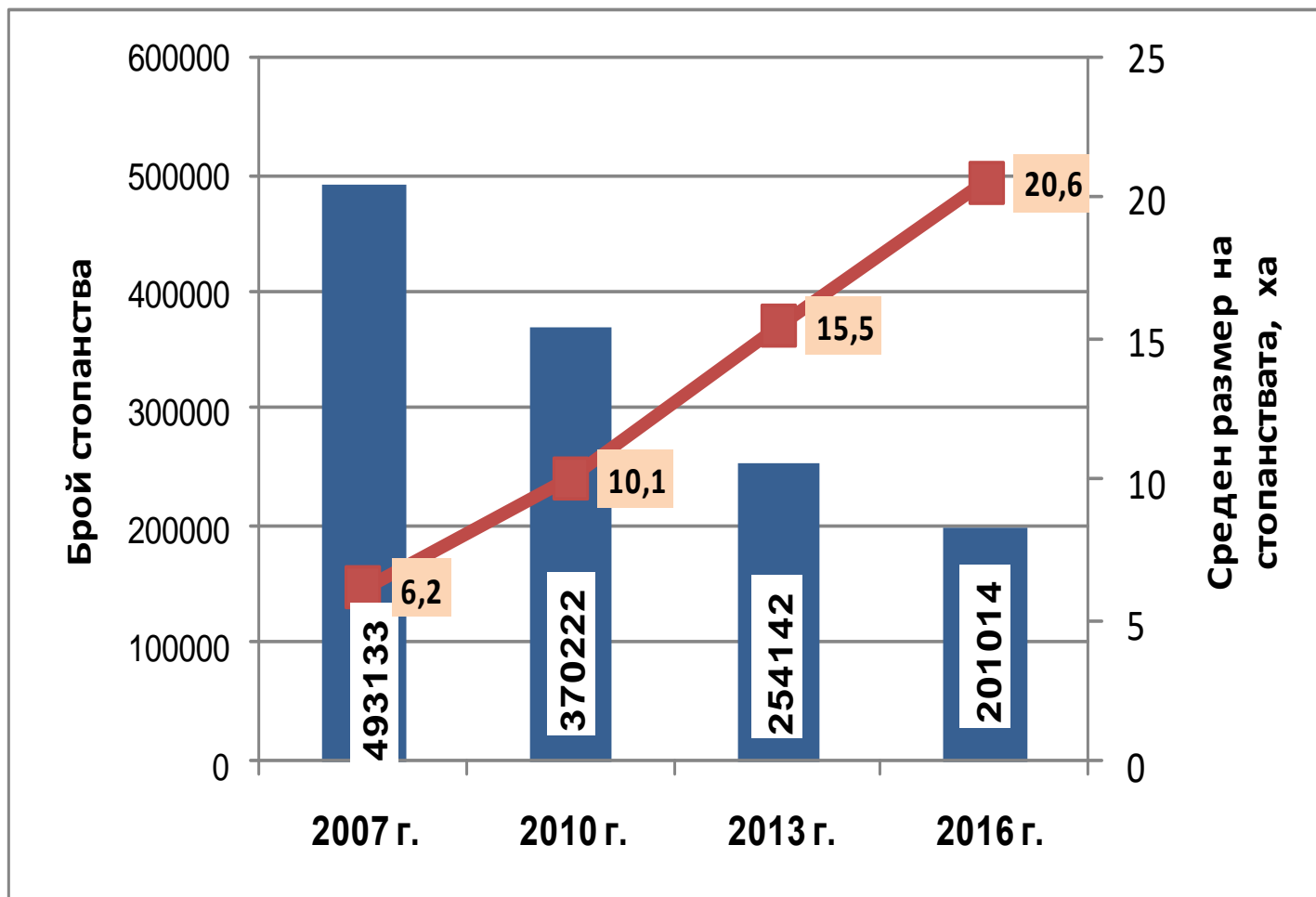


Източник: Евростат.

ЦЕЛ 1

Доходи

Динамика в броя и размера на земеделските стопанства



Източник: МЗХГ, „Агростатистика“.

Брой земеделски стопанства по икономически размер

Икономически размер, евро	2010	2013	2016
< 2 000	255 105	140 228	104 898
≥ 2 000 < 4 000	59 473	51 384	34 956
≥ 4 000 < 8 000	26 286	27 547	22 955
≥ 8 000 < 15 000	12 509	13 849	13 746
≥ 15 000 < 25 000	6 043	7 056	8 248
≥ 25 000 < 50 000	4 733	6 020	6 675
≥ 50 000 < 100 000	2 535	3 229	3 967
≥ 100 000 < 250 000	1 908	2 383	2 676
≥ 250 000	1 630	2 446	2 893
ОБЩО	370 222	254 142	201 014

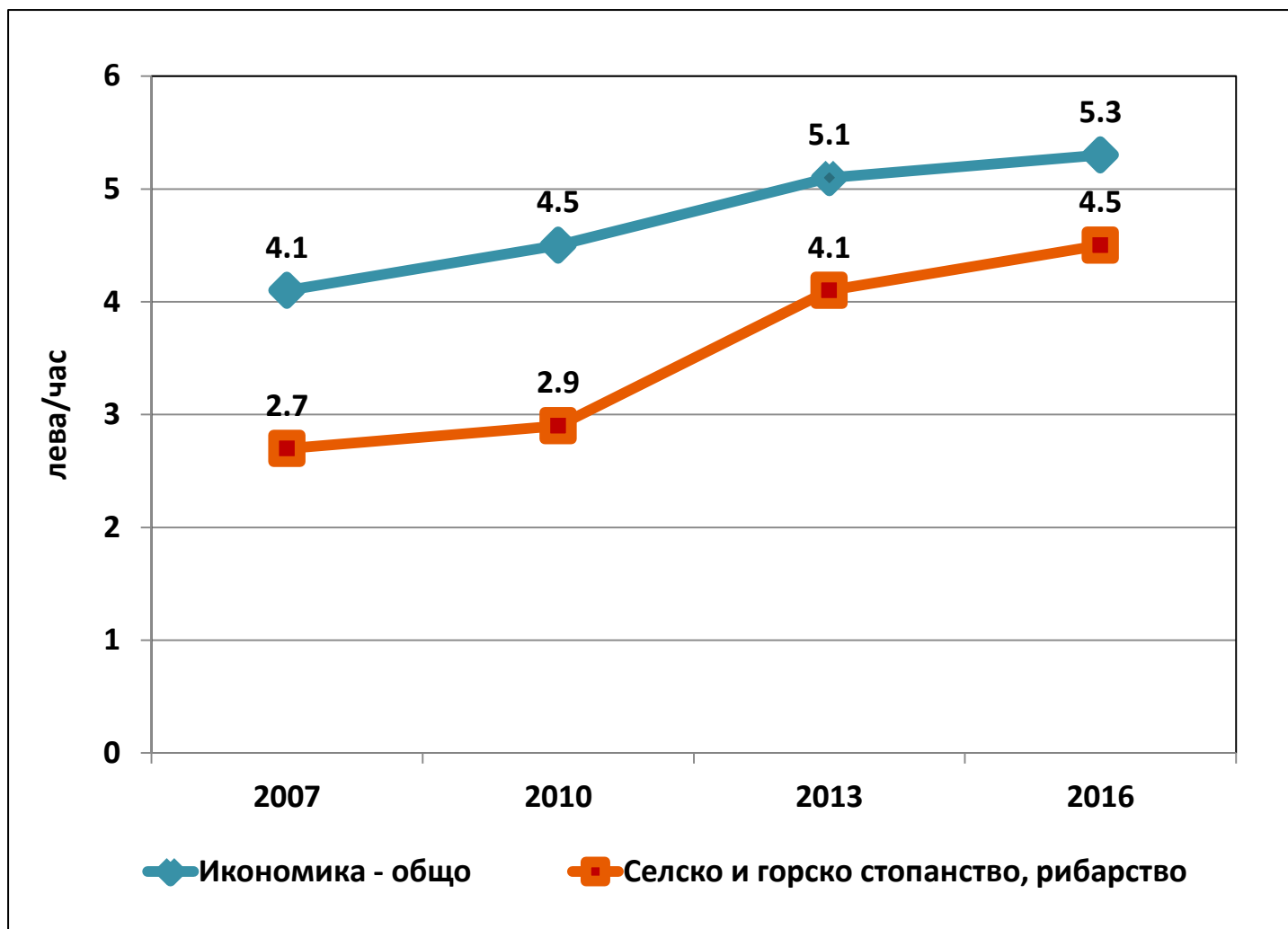
Източник: МЗХГ, „Агростатистика“.

Брой бенефициенти, получили директни плащания, хил. бр.

Получена сума, евро	2008	2010	2013	2017
≥ 0 < 5000	73.71	72.21	75.05	45.88
≥ 5 000 < 10 000	1.87	2.58	4.75	9.19
≥ 10 000 < 20 000	1.29	1.58	2.53	5.85
≥ 20 000 < 50 000	1.23	1.45	1.9	3.31
≥ 50 000 < 100 000	0.51	0.82	1.14	1.46
≥ 100 000 < 200 000	0.16	0.39	0.71	1.06
≥ 200 000 < 300 000	0.01	0.07	0.21	0.31
≥ 300 000 < 500 000	0.01	0.02	0.09	0.18
≥ 500 000	0.004	0.01	0.04	0.06
Всичко	78.79	79.17	86.42	67.29

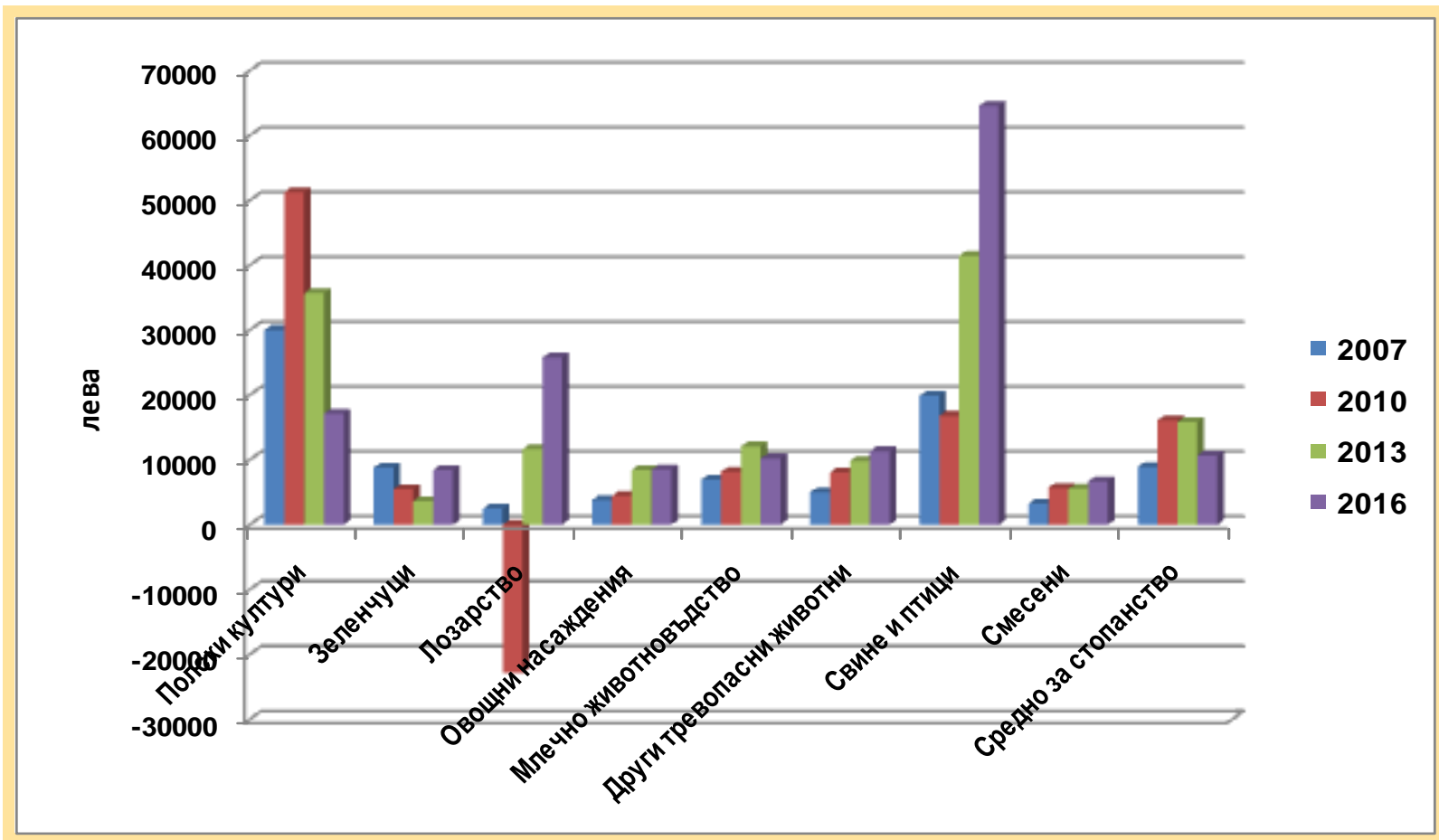
Източник: DG AGRI и собствени изчисления.

Факторен доход на отработен час



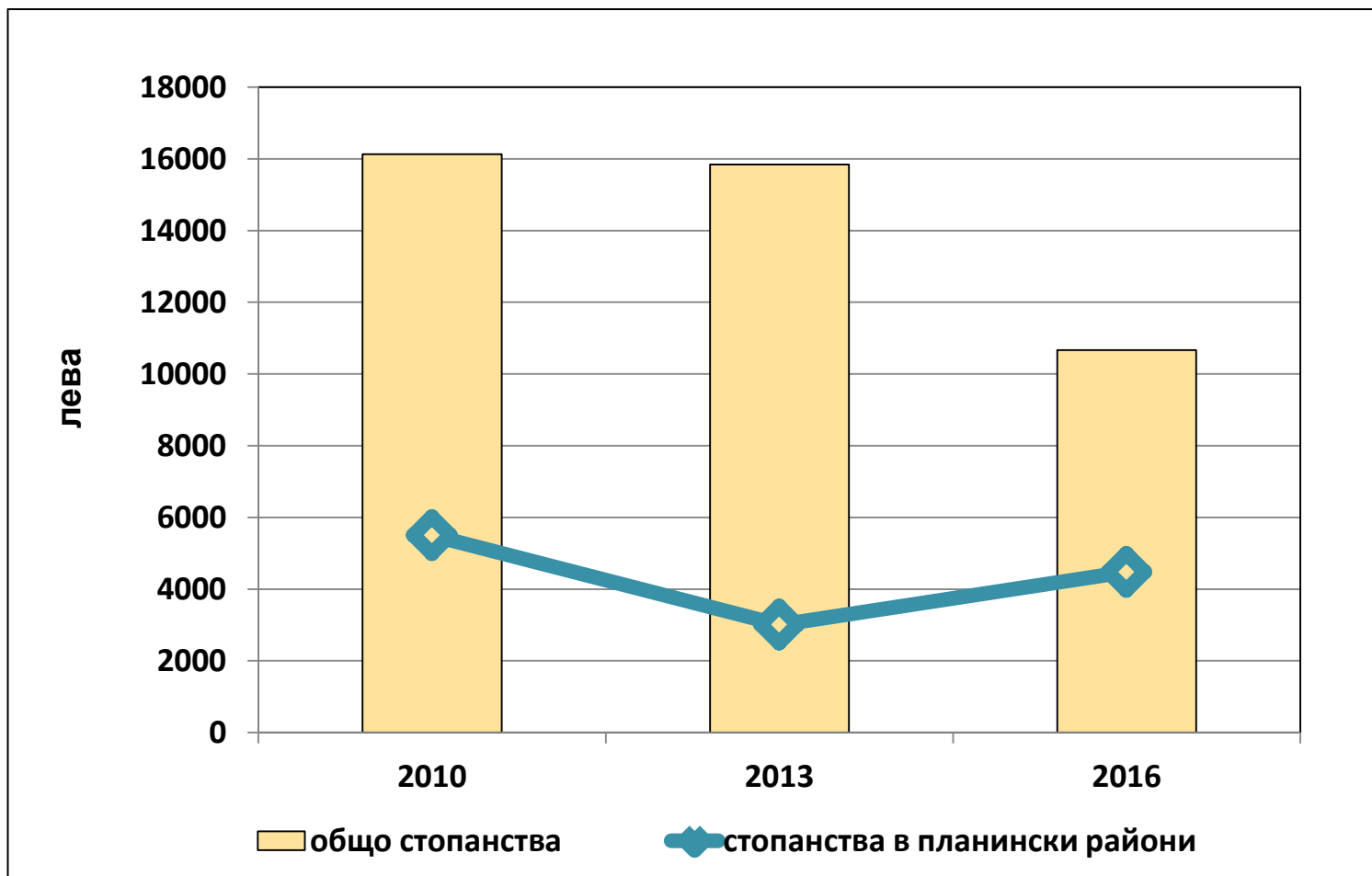
Източник: Евростат.

Нетен доход по специализация на стопанствата



Източник: Евростат, FADN.

Среден нетен доход на стопанствата по географски райони



Източник: първични данни на стопанствата, включени в СЗСИ, „Агростатистика”, МЗХГ.

Изводи

- **Продължава преструктурирането на земеделските стопанства, протичащо с по-ускорени темпове в сравнение с редица страни в ЕС;**
- **Липса на значим слой средни земеделски стопанства;**
- **Запазване на разликите по специализация на стопанствата. Стопанствата с полски култури, свине и птици са със значително по-висок икономически размер от средното равнище;**
- **По-ниска доходност в селското стопанство в сравнение със средните доходи в икономиката;**
- **Нетният доход на стопанствата с планинско земеделие са значително по-ниски от средните.**

ЦЕЛ 2

Конкурентоспособност и
пазарна ориентация

Конкурентоспособност в основни сектори на земеделието

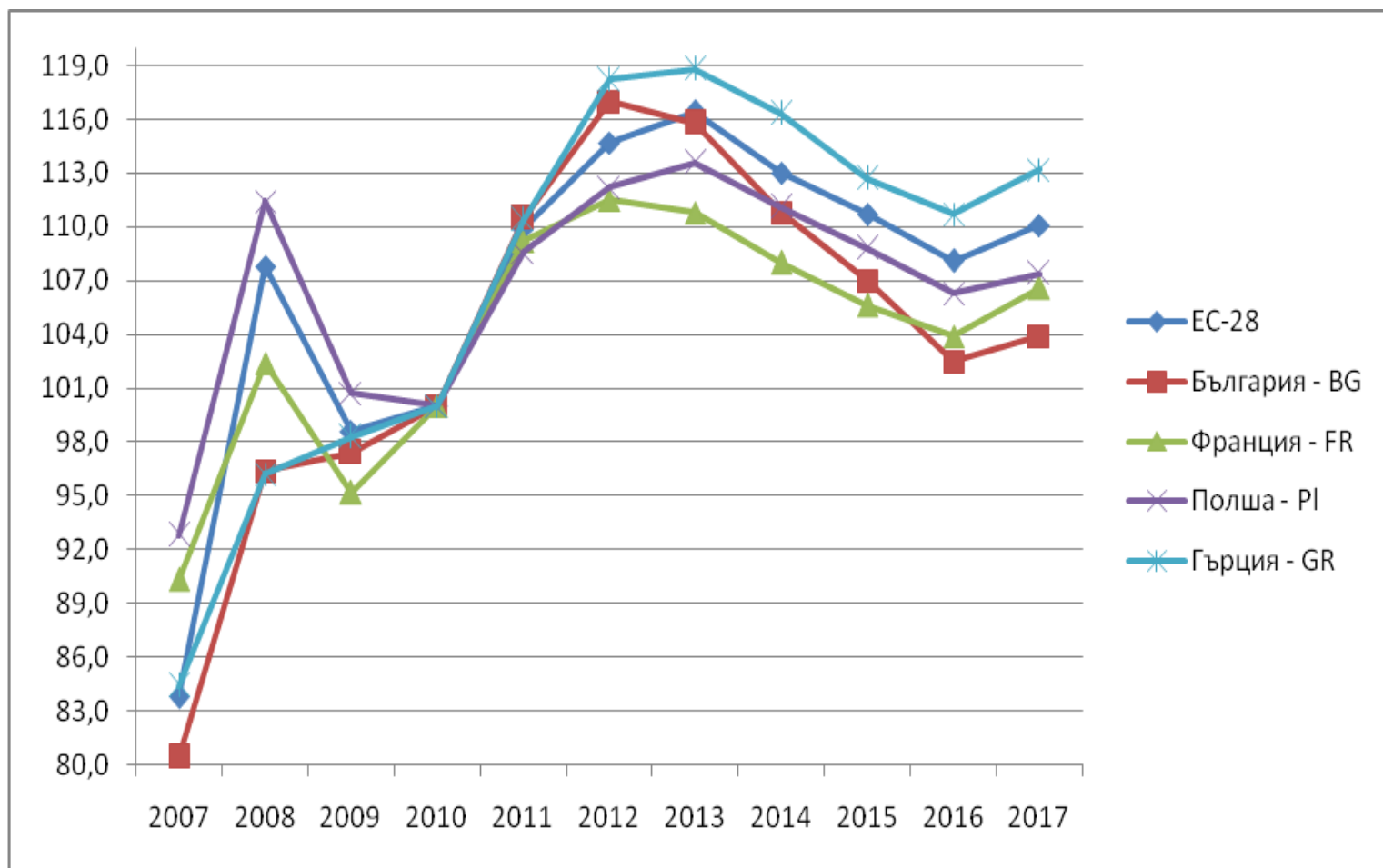
- **Конкурентоспособността на зърнопроизводството расте и е на високо ниво в световен план;**
- **Конкурентоспособността при млякото намалява на световния пазар и се оценява като задоволителна; Стойностната компонентна е по-висока от производствената;**
- **Конкурентоспособността при говеждото и свинско месо се определя като ниска. При свинското месо по-висока стойностна компонентна - ценово на вътрешния и външни пазари по-високи позиции;**
- **Конкурентоспособността при птичето месо е на средно световно равнище. Изравнени производствена и стойностна компонента;**
- **Зеленчукопроизводството отстъпва конкурентни позиции, но има средни показатели в глобален мащаб, с големи вариации;**
- **Конкурентоспособността при плодовете (на референтни видове) е ниска в световен план. Стойностната компонентна е по-ниска.**

Значение на външнотърговския оборот със селскостопански стоки, млн. евро

	2007	2008	2009	2010	2011	2012	2013	2014	2015	2016	2017
Търговия със селскостопански продукти	2 509,0	3 727,2	3 750,7	4 525,3	5 581,9	5 685,6	6 536,6	6 177,5	6 451,7	6 886,7	7 258,2
Износ на селскостопански продукти	1 205,3	1 935,1	2 006,8	2 622,5	3 320,0	3 328,1	4 086,1	3 709,4	3 744,1	4 138,7	4 115,9
Внос на селскостопански продукти	1 303,7	1 792,1	1 743,9	1 902,8	2 261,9	2 357,5	2 450,5	2 468,1	2 707,6	2 843,5	3 142,3
Търговски баланс	-98,4	143,0	262,9	719,7	1 058,1	970,6	1 635,6	1 241,3	1 036,5	1 295,2	973,6
Дял на търговията със селскостопански продукти в:											
- Общия износ на страната, %	8,9	12,7	17,2	16,9	16,4	16,0	18,3	16,8	16,4	17,2	15,5
- Общия внос на страната, %	6,5	7,1	10,3	9,9	9,7	9,3	9,5	9,4	10,3	10,9	10,4

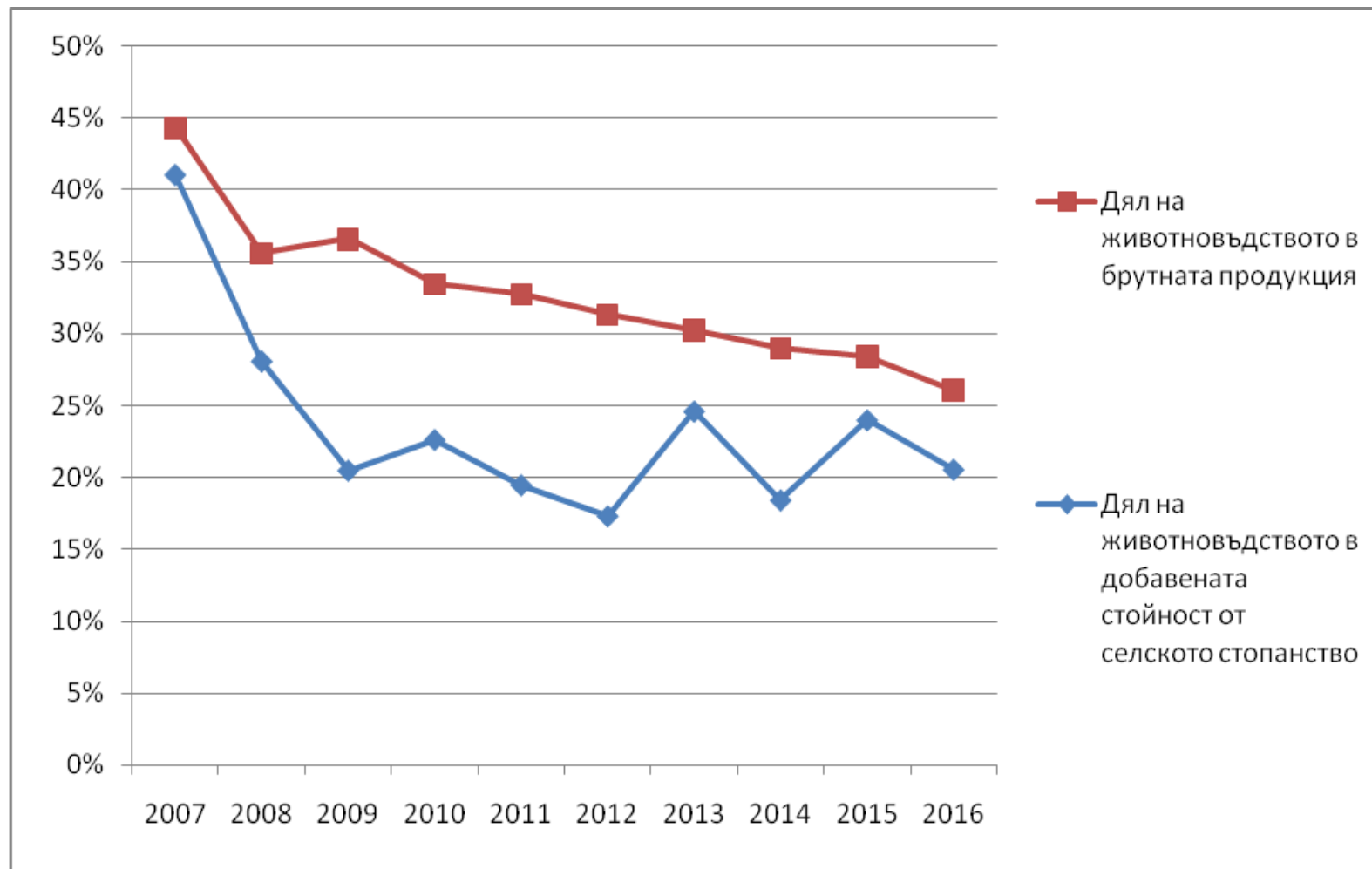
Източник: Евростат и собствени изчисления.

Индекс на цените на производствените и инвестиционни разходи в селското стопанство (2010 = 100)



Източник: Евростат.

Дял на брутна продукция и БДС от животновъдство, %



Източник: НСИ и собствени изчисления.

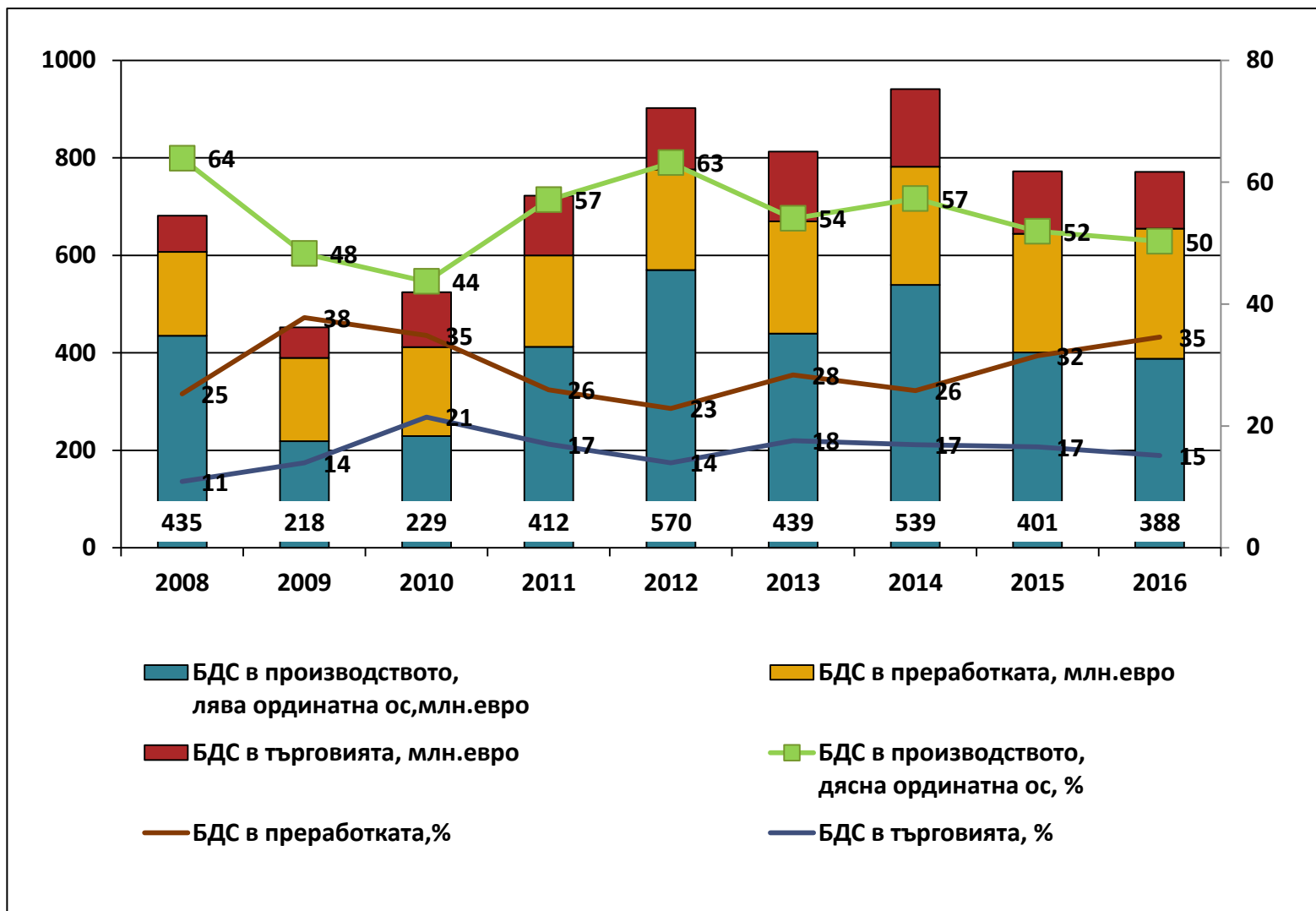
Изводи

- **Износните цени на селскостопанската продукция се увеличават плавно с членството в ЕС;**
- **Преобладаваща част от брутната продукция от земеделие е предназначена за износ;**
- **Потенциал на местното производство на основни продукти на вътрешния пазар, където делът на вноса е голям;**
- **Недостатъчната възвращаемост и доходност в животновъдството и други чувствителни сектори е причина за слабия интерес към тях;**
- **Ефективността на производството остава под средната за ЕС. По-добра ефективност при използване на капитала;**
- **Факторната производителност нараства с бавни темпове и има потенциал за по-голямо увеличение.**

ЦЕЛ 3

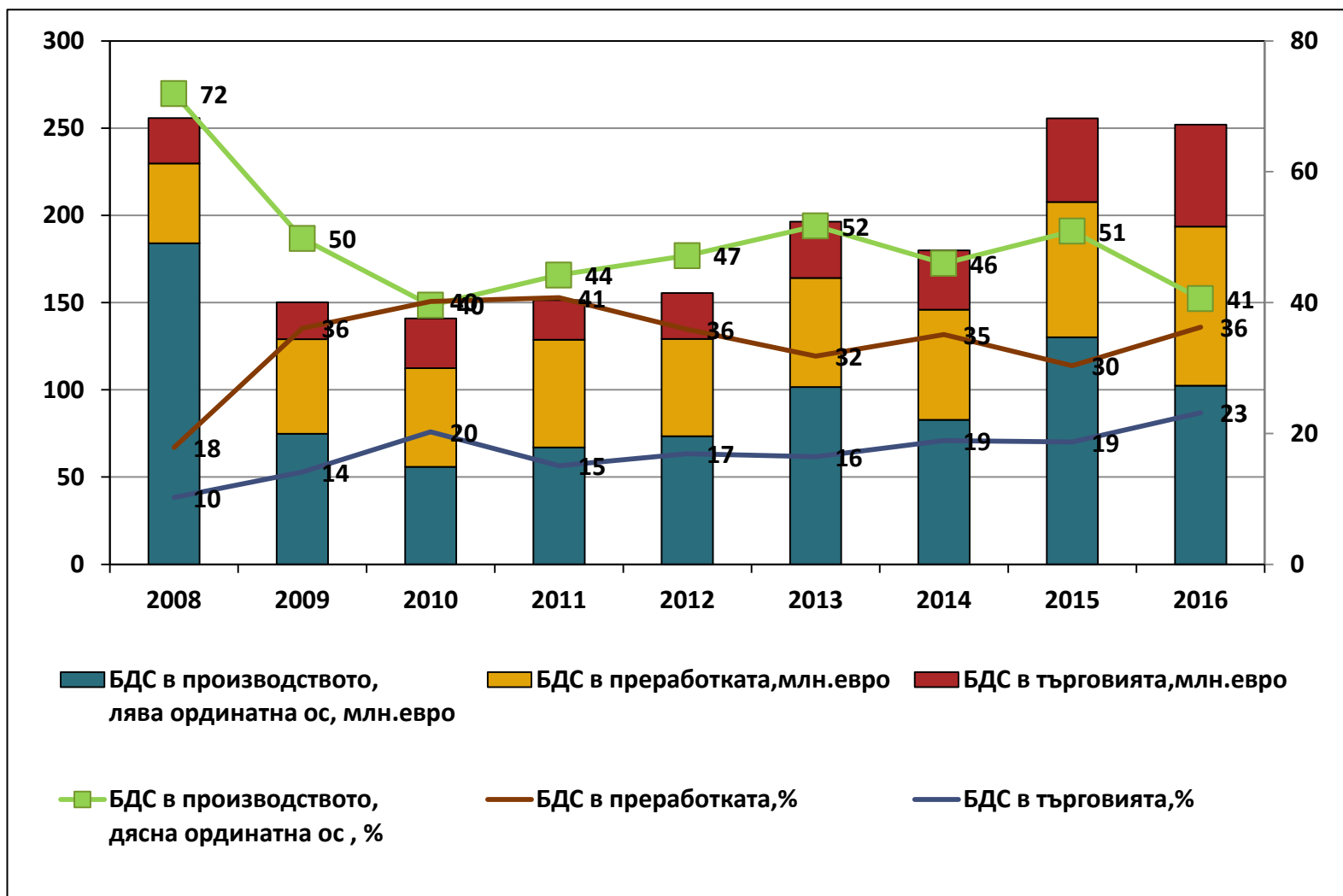
Верига на стойността

Разпределение на добавената стойност по веригата на сектор зърно



Източник: Евростат.

Разпределение на добавената стойност по веригата на сектор плодове и зеленчуци



Източник: Евростат.

Асиметрия на цените по веригите на стойността 2007 - 2018

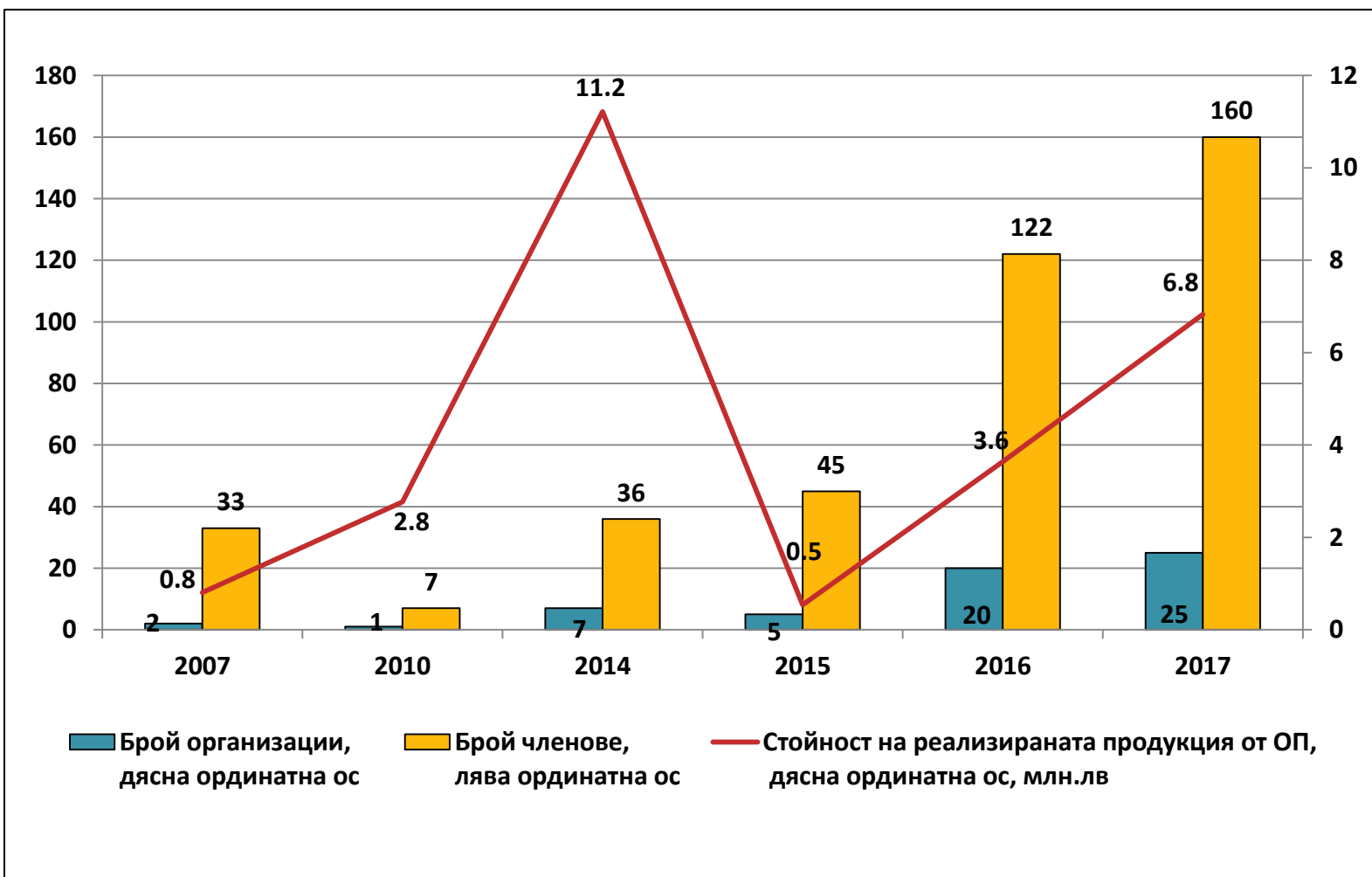
	Изкупни цени/ цени на едро	Изкупни цени/ цени на дребно
ЗЪРНО		
Брашно /брашно тип 500	0,9	0,5
Хляб „СтараЗагора“	0,9	0,8
МЛЯКО		
Прясно мляко	0,6	0,6
Кисело мляко	0,5	0,5
Краве сирене	0,5	0,5
Масло	0,6	0,6
ТЕЛЕШКО МЕСО		
Телешко месо трупно/телешко месо с кости	0,3	0,3
СВИНСКО МЕСО		
Свински бут /свински бут с кост	0,7	0,6
ЗЕЛЕНЧУЦИ		
Картофи	0,4	0,5
Лук	0,5	0,5
Зеле	0,6	0,4
Домати	0,4	0,6
Краставици	0,3	0,3
ПЛОДОВЕ		
Ябълки	0,6	0,7

Ценовата асиметрия измерва разминаването в изкупните цени и тези по вертикалната верига на стойността.

Тя има стойности от 0 (липсва асиметрия) до 1 (пълна асиметрия).

Източник: МЗХГ, САПИ ЕООД и собствени изчисления.

Ниво на организираност на земеделските производители



Източник: МЗХГ.

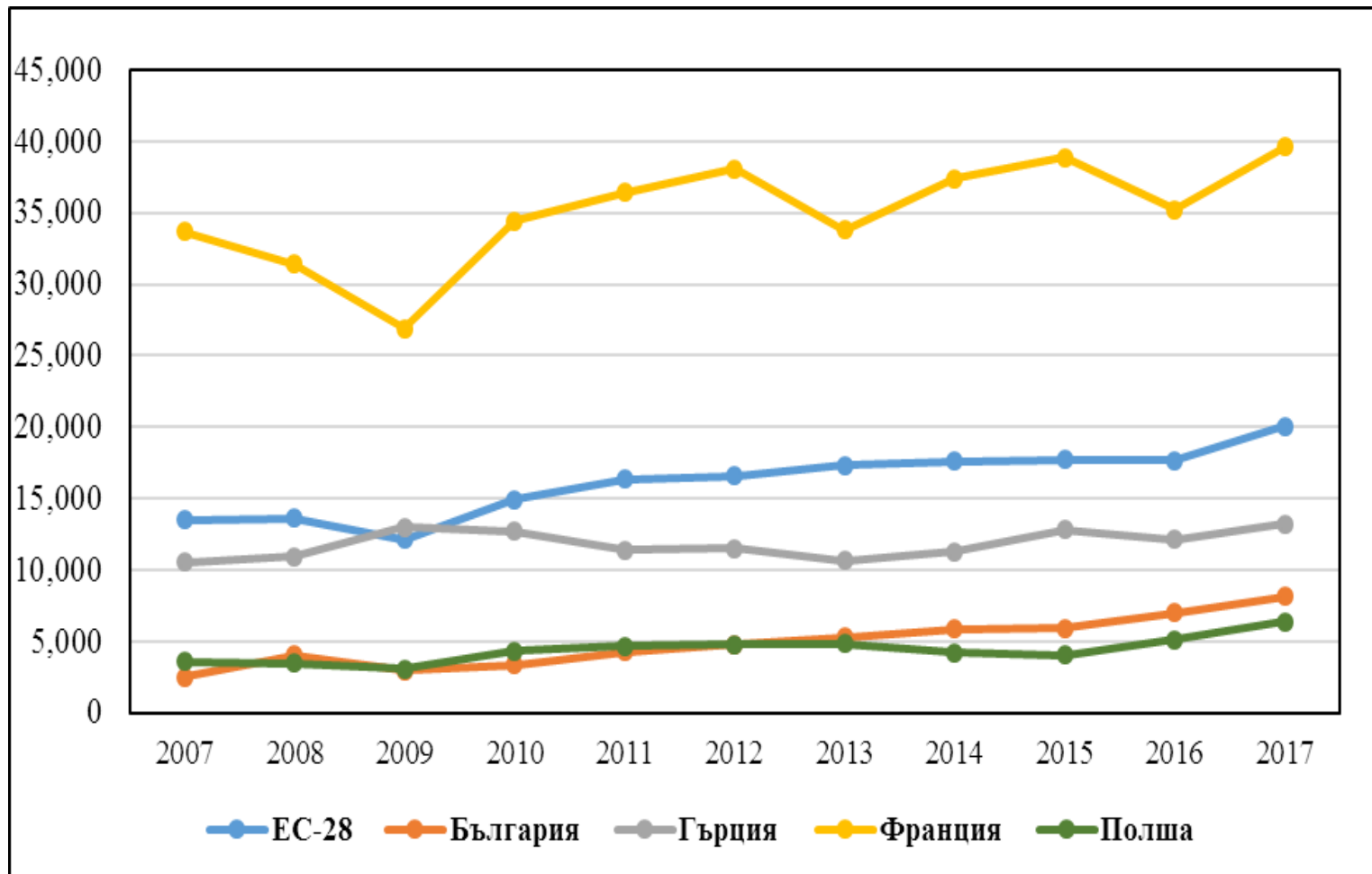
Заключение

- **Намалява дялът на земеделското производство в добавената стойност в сектор „Плодове и зеленчуци“ и значителен дял на търговията в секторите с по-висока добавена стойност;**
- **Влошен пазарен достъп на малките и средни земеделски производители;**
- **Недостиг на местна суровина за преработвателната промишленост в секторите мляко, плодове и зеленчуци, червено месо;**
- **Непълно натоварване на производствените мощности в някои сектори на преработвателната промишленост;**
- **Ниско ниво на организираност на земеделските производители;**
- **Висока ценова асиметрия между изкупните цени и останалите цени по веригата на храните и силно редуциран дял на изкупните цени в цените на дребно.**

ЦЕЛ 7

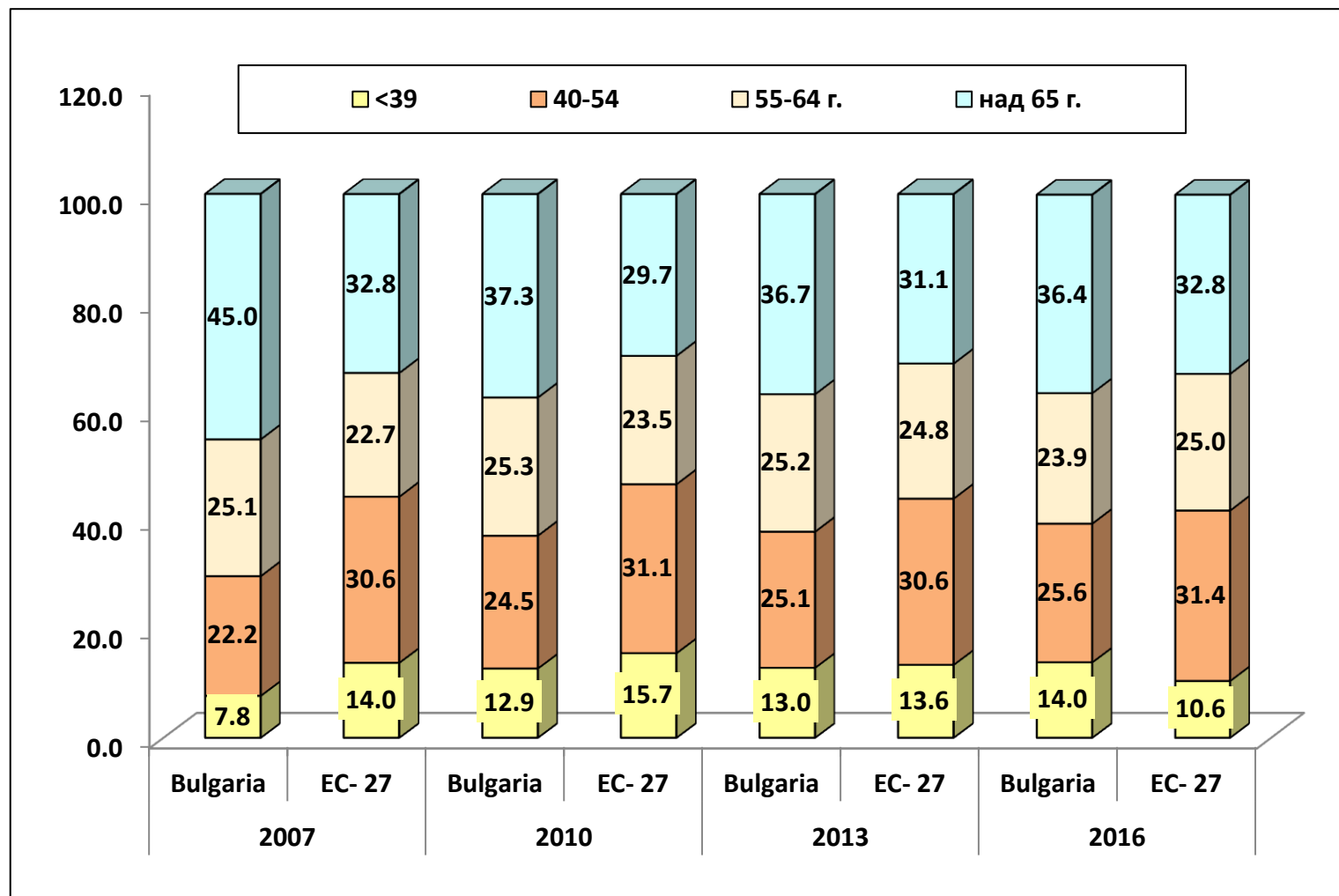
Заетост и млади
производители

Добавена стойност в земеделието на 1 ГРЕ по страни, в евро



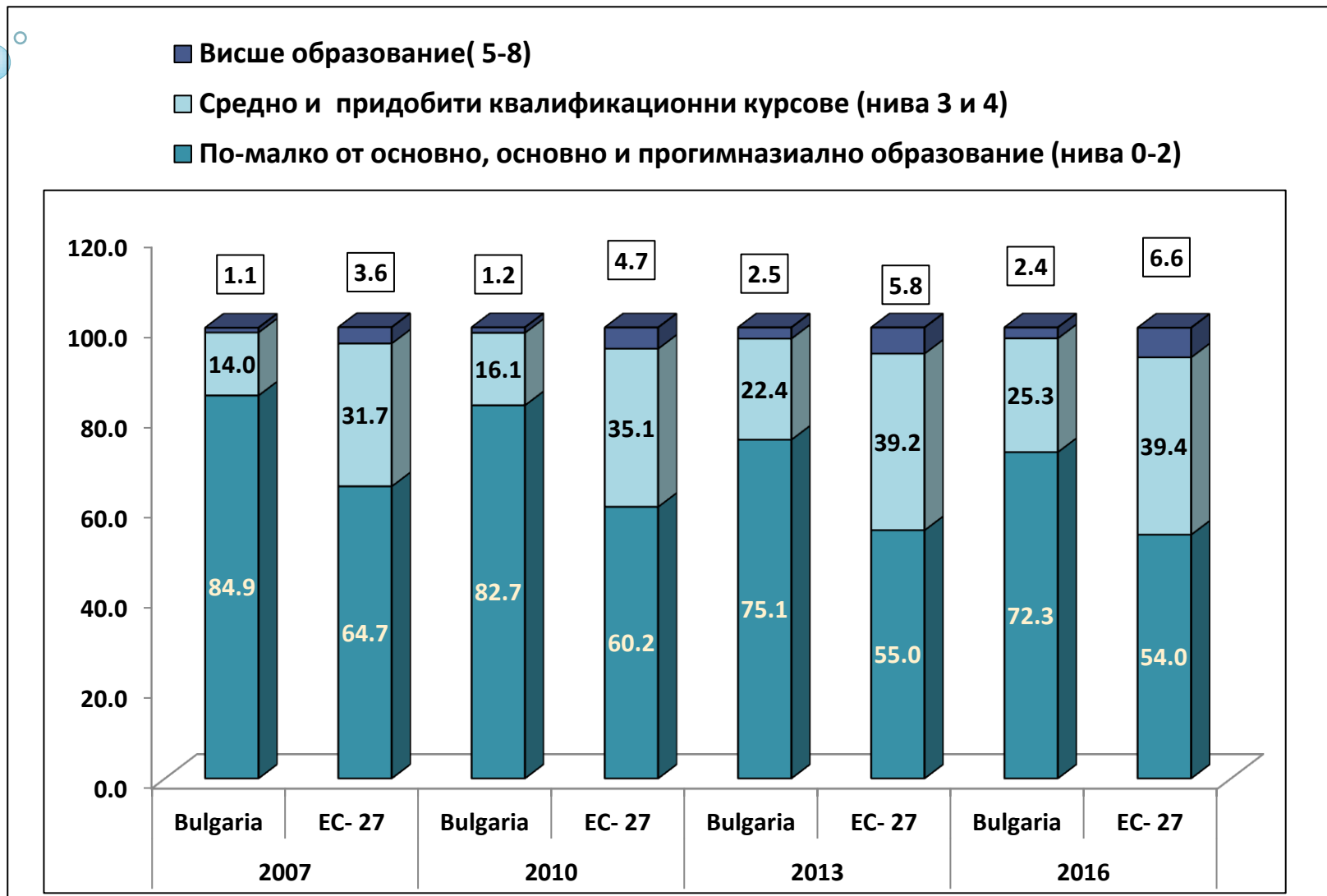
Източник: Евростат.

Възрастова структура на земеделските стопани в България и в страните на ЕС през 2007-2016 (%)



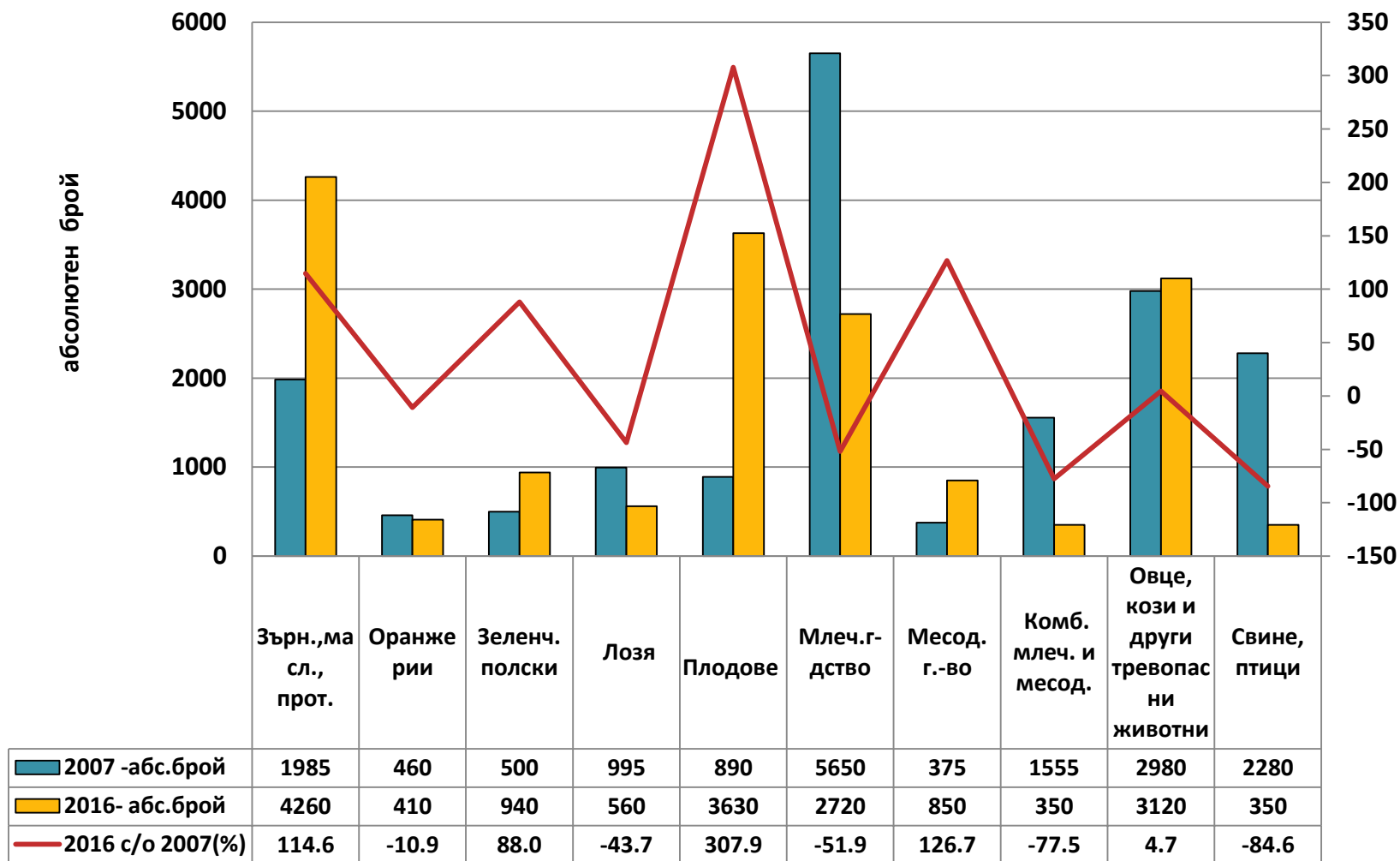
Източник: Евростат.

Изменение в квалификационно-образователната структура на мениджърите в отрасъл „Селско, рибно и горско стопанство“ в България и средно за ЕС-27 през периода 2007-2016г. (%)



Източник: Евростат.

Изменение на абсолютният брой на управителите на ЗС по възрастови групи и по сектори през 2016 спрямо 2007 г. (%)



Източник: Евростат.

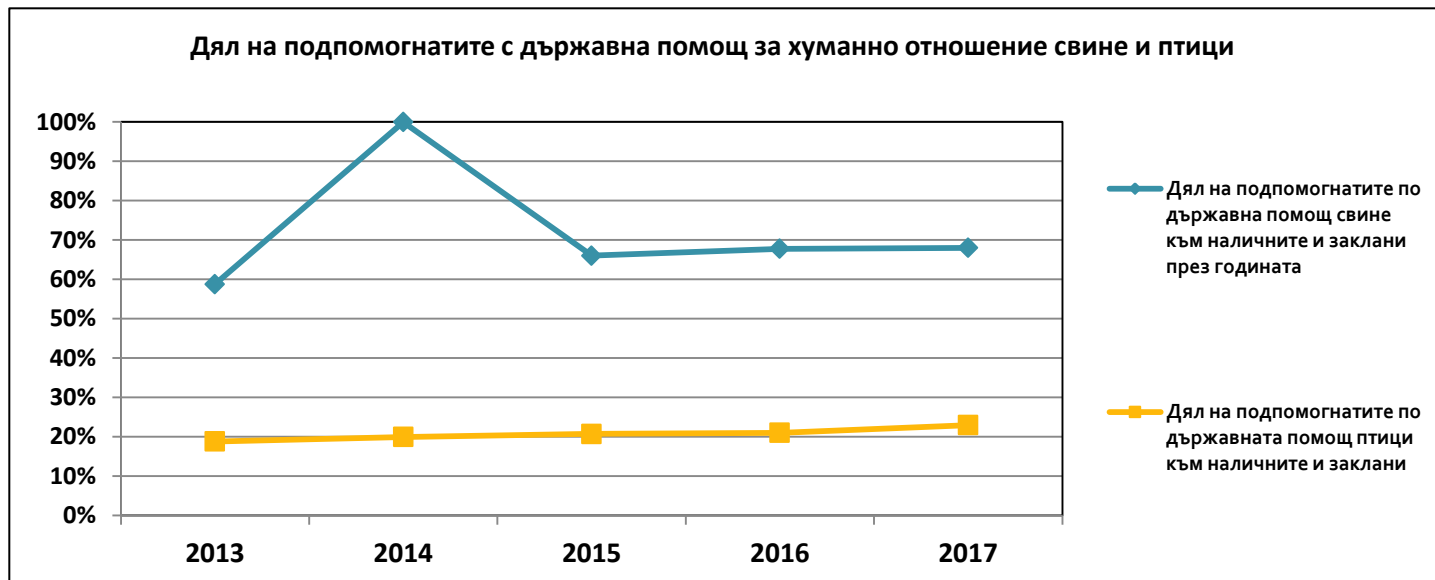
Основни изводи

- **Ниската производителност на труда изоставаща от тази в ЕС;**
- **Ниска степен на привлекателност на условията на труд в отрасъла и на живот в селските райони;**
- **Ниско равнище на механизация и автоматизация на производството;**
- **Относително ниско равнище на земеделските доходи, особено без субсидии;**
- **Липса на достатъчно квалифицирана работна ръка;**
- **Ограничен достъп до кредити;**
- **Липса на достатъчно собствен капитал;**
- **За трайното и устойчиво развитие на младите стопани положителното влияние имат специфичните мерки, по-силно изразено при местните и потомствени фермери;**
- **Запазване интереса на младите фермери към зърнопроизводството и другите полски култури и сериозно покачване при трайни насаждения и зеленчукопроизводство.**

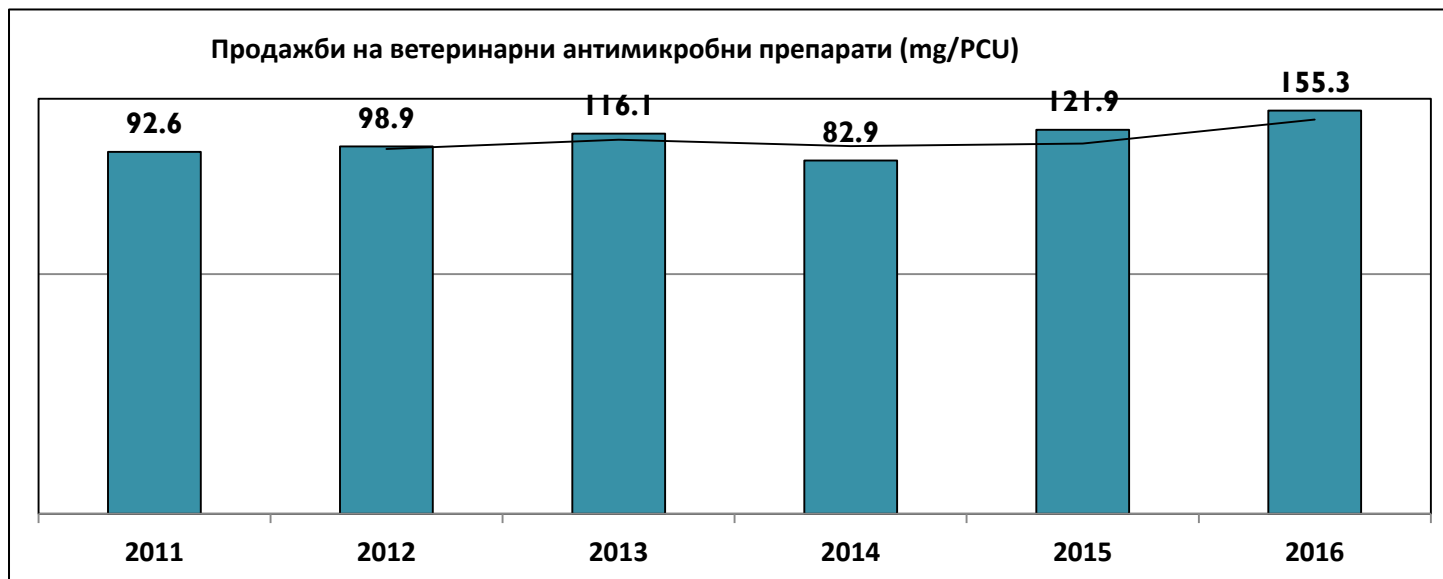
ЦЕЛ 9

Храни и здраве

Здраве и хуманно отношение към животните



Източник: Държавен фонд „Земеделие“.



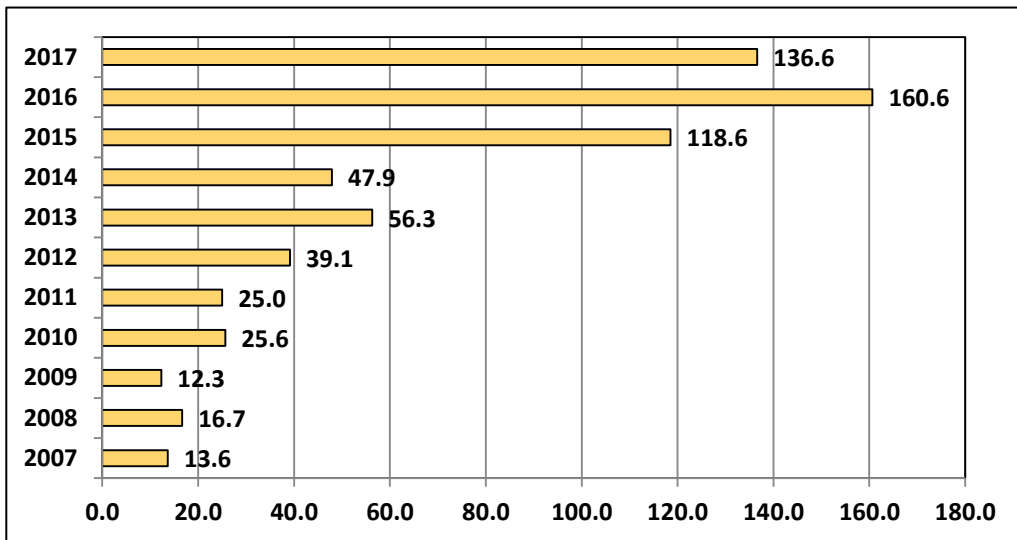
Източник: Европейска система за надзор на употребата на ветеринарни антимикуробни средства.

Качество на храненето

- **Нивото на консумация на протеини и свежи плодове и зеленчуци от българските потребители е значително под средното за Европа;**
- **Повишаване доверието на българските потребители към употреба на храни с доказано качество от специализирани държавни или други акредитирани независими органи;**
- **Недоверието от страна на потребителите към голяма част от храните е главно поради неправилно етикиране, използването на нездравословни съставки, основно при млечните и месни продукти;**
- **Все повече потребители търсят традиционните български продукти;**
- **Пазарът на продукти от късите вериги в България не е достатъчно развит, въпреки все по-активното търсене на местни продукти и продукти със сертифициран произход и качество.**

Биологично земеделие в България

Биологично земеделие, площи в хил. ха



Брой оператори:

2007 г. - 339

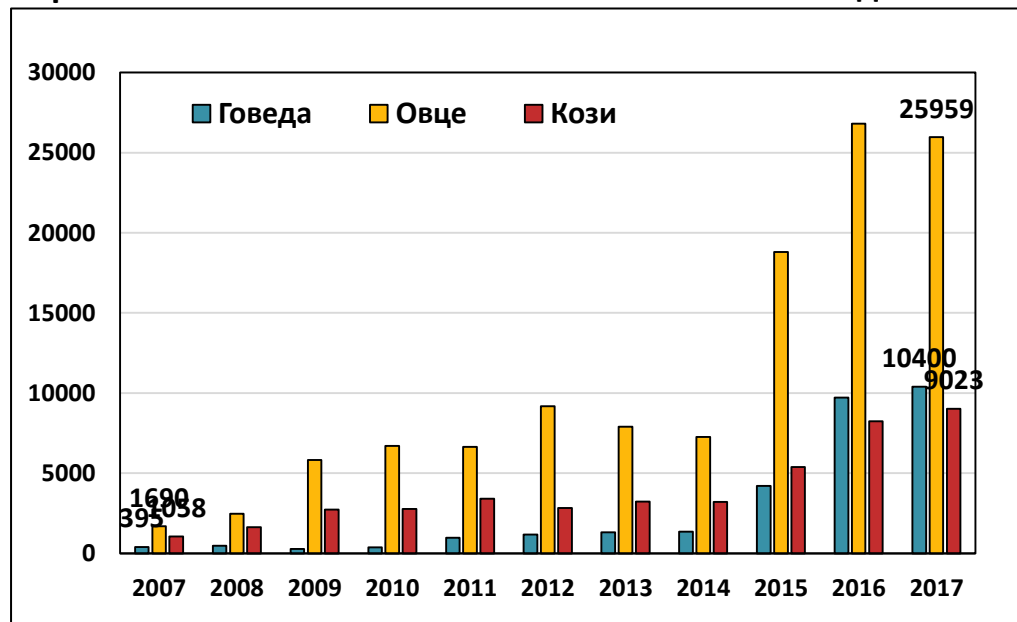
2017 г. - 6 822

БЗ - 2,72 % от ИЗП през 2017 г.

(средно за ЕС - 7,03%).

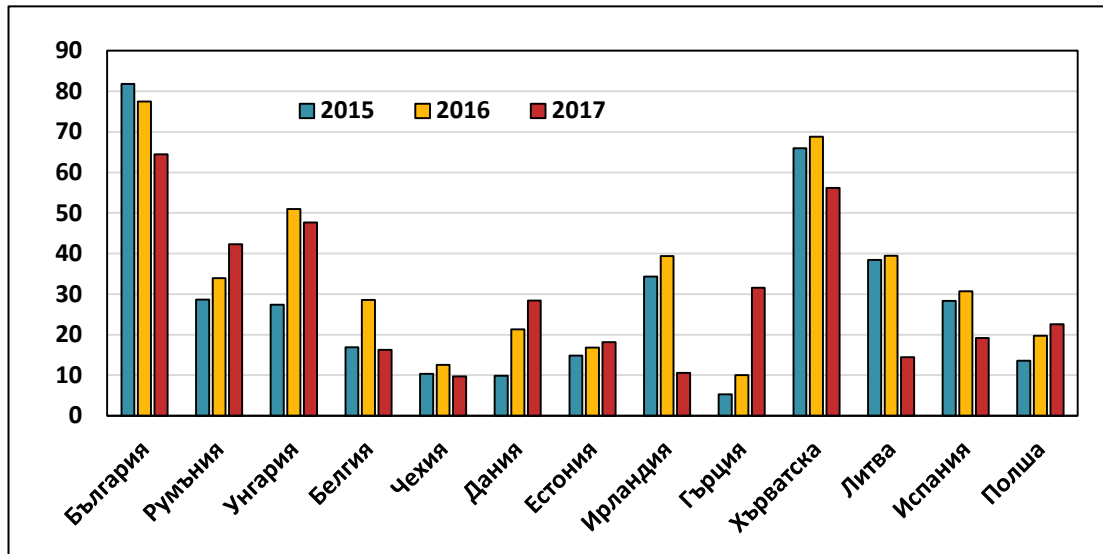
Биологичното животновъдство у нас се развива с по-бавни, в сравнение с растениевъдството, но стабилни темпове.

Брой основни животни в биологичното животновъдство



Биологично земеделие

Дял на площите в преход от цялата площ с БЗ, %



Големият дял на площите в преход - показател за потенциала за растеж на сектора и нарастващия интерес на селскостопанските производители;

Площи с някои предпочитани култури в БЗ

Година/ Площи култури, ха	Техни- чески	В т.ч. ароматни, медиц. и подправки	%	Плодове и ядки	В т.ч. орехи	%
2009	2 102	915	43.53	1 969	835	42.41
2010	4 913	2 013	40.97	4 499	1 848	41.08
2011	5 000	2 348	46.96	4 983	3 034	60.89
2014	9 876	5 577	56.47	6 512	3 677	56.46
2015	20 873	11 456	54.88	21 722	15 366	70.74
2016	30 512	18 089	59.28	27 717	18 484	66.69
2017	22 998	16 859	73.31	26 386	17 985	68.16

Източник: Евростат.

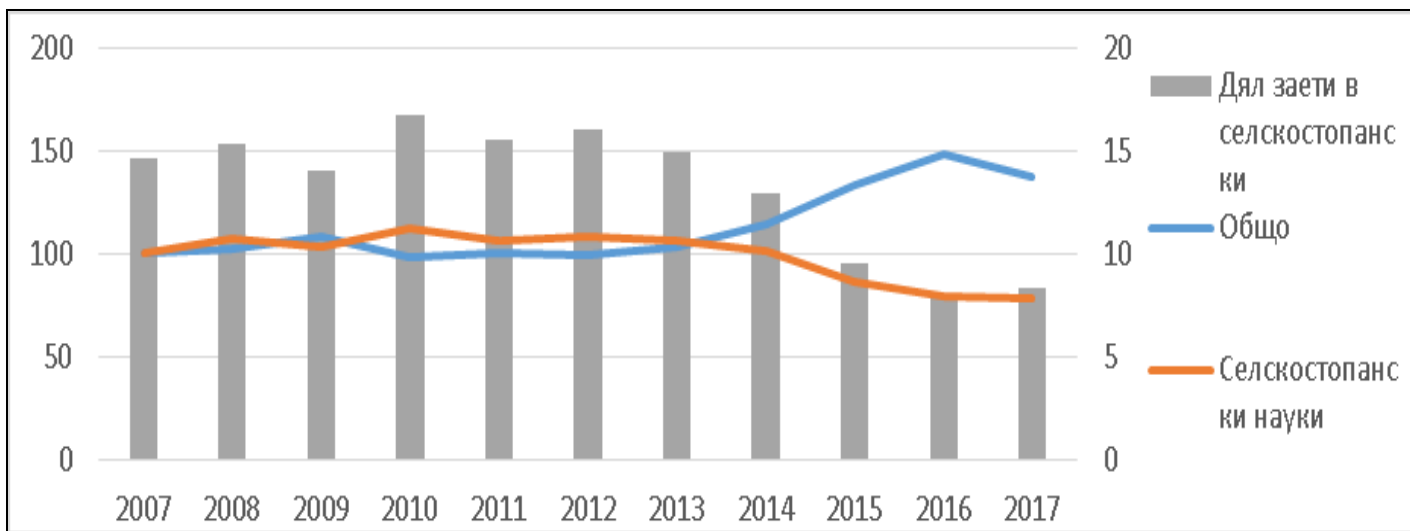
Заклучение

- Нараства нивото на закупените количества пестициди и азотни торове. Небалансираното торене води до дефицит във фосфорния баланс;
- Растат количествата на продадените и вероятно използвани ветеринарни антимикробни средства. Превишение два пъти над средното за ЕС;
- Идентифицираните остатъчни количества от пестициди над максимално допустимите граници е основно във вноса от трети страни.
- Общоевропейски проблем с разхищението на храна във всички фази на хранителната верига;
- Нарастващ интерес на селскостопанските производители към БЗ;
- Компенсаторните плащания са от голяма помощ за производителите и представляват съществен стимул за биологичното производство;
- Стимулиране на биологичните площи и производители, но необходимост на засилване ефектите по оста – произведена продукция – реализация;
- Недостатъчно развит преработвателен сектор за биопродукти, слабости в осъществяване на връзки и логистика между производители, преработватели и търговци.

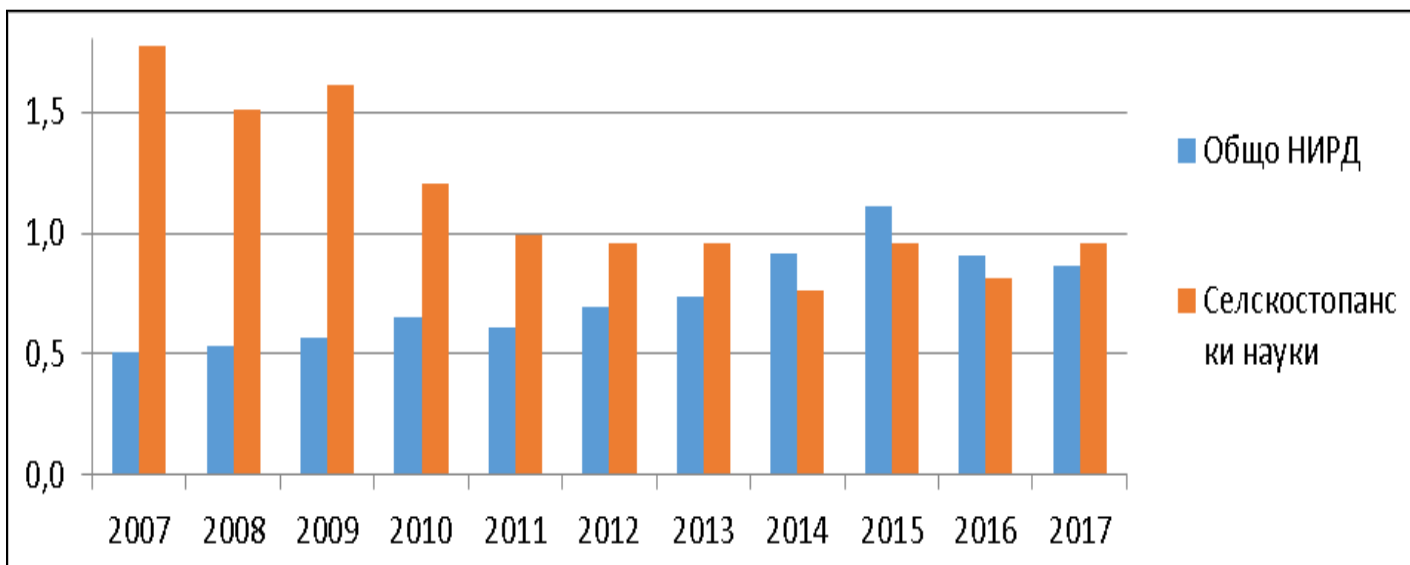
ХОРИЗОНТАЛНА ЦЕЛ

Модернизиране на сектора
чрез знания, иновации и
цифровизация

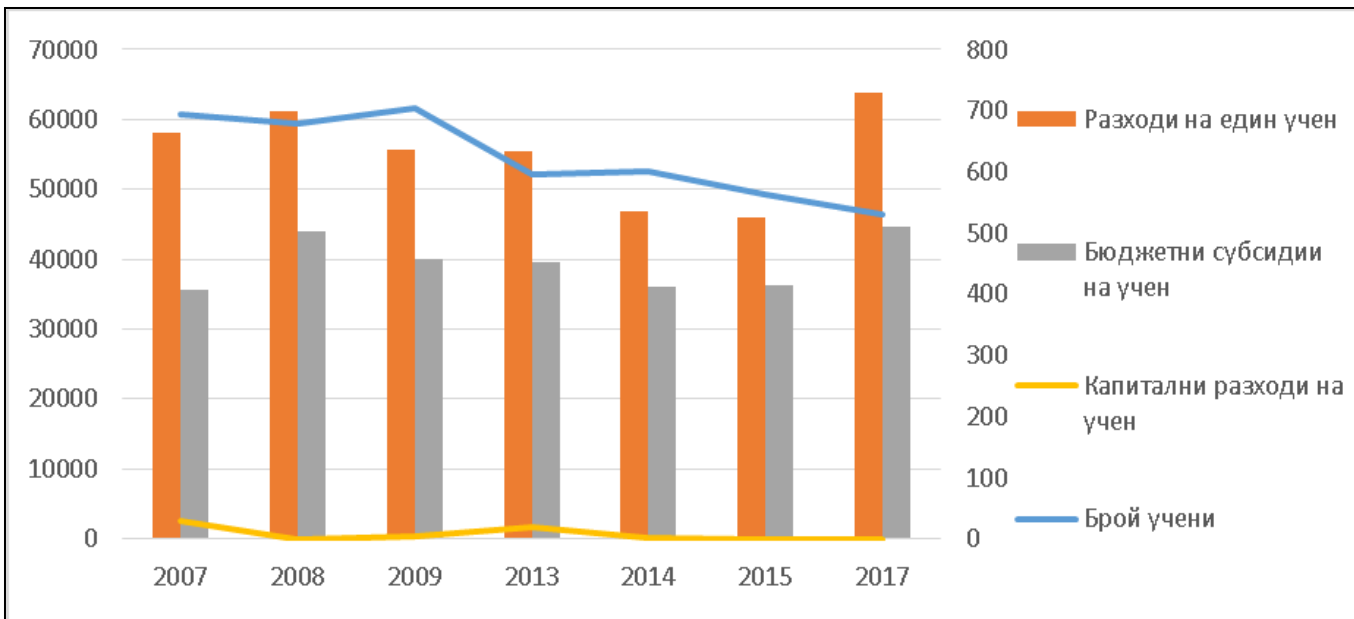
Заети НИРД общо и селск. науки (2007=100)



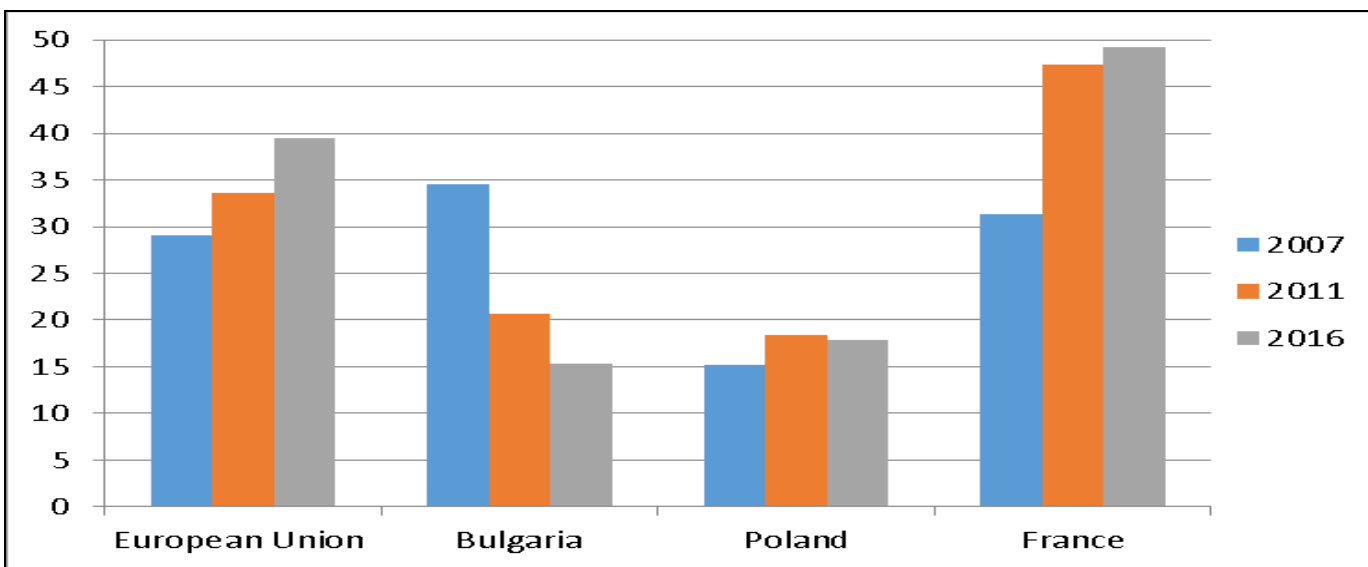
Разходи за НИРД общо и селск. науки в БДС на страната и „Селско, горско и рибно стопанство“ (%)



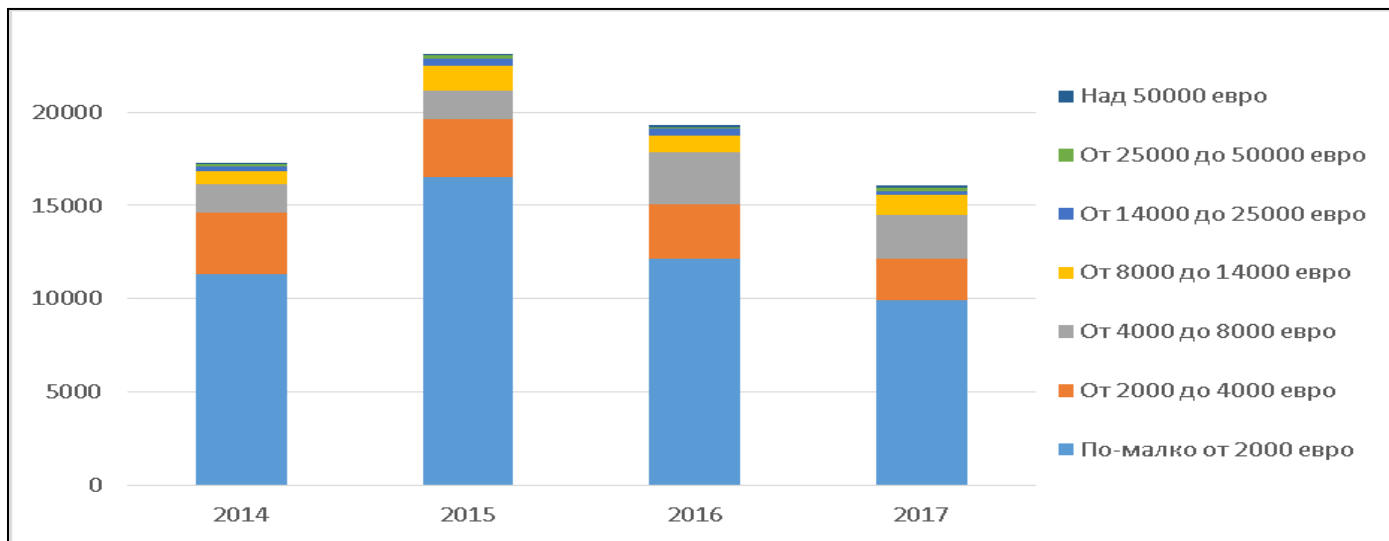
Брой и финансова осигуреност на учените в ССА (бр., лв)



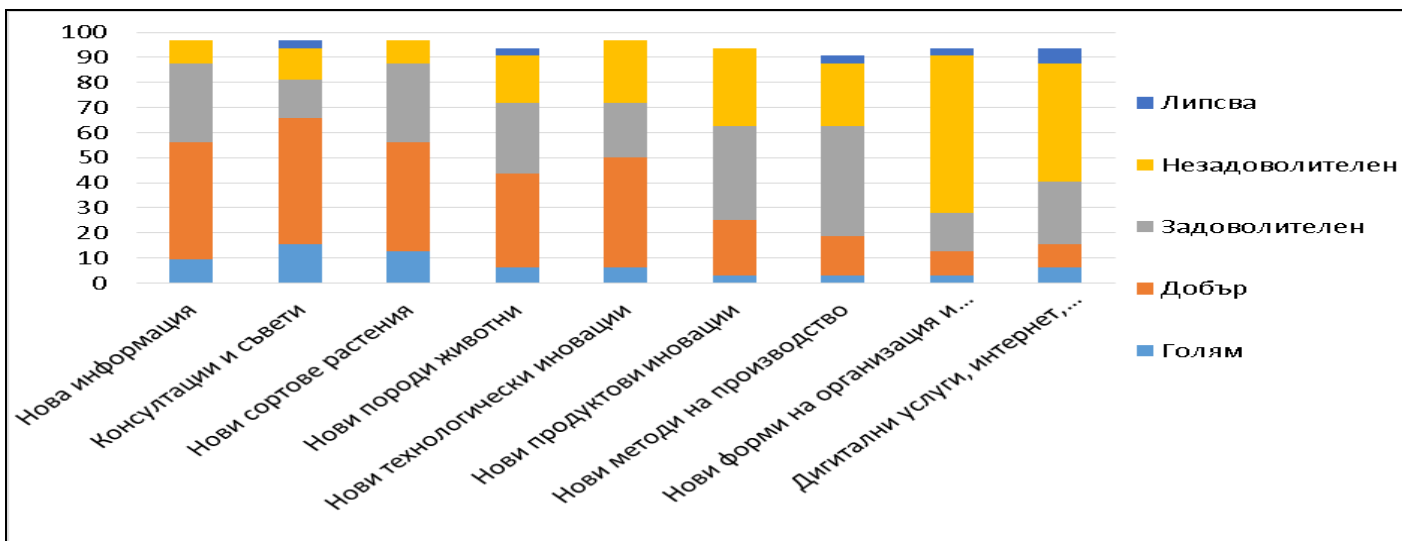
Участвящи формално и неформално образование и обучение в селските райони (%)



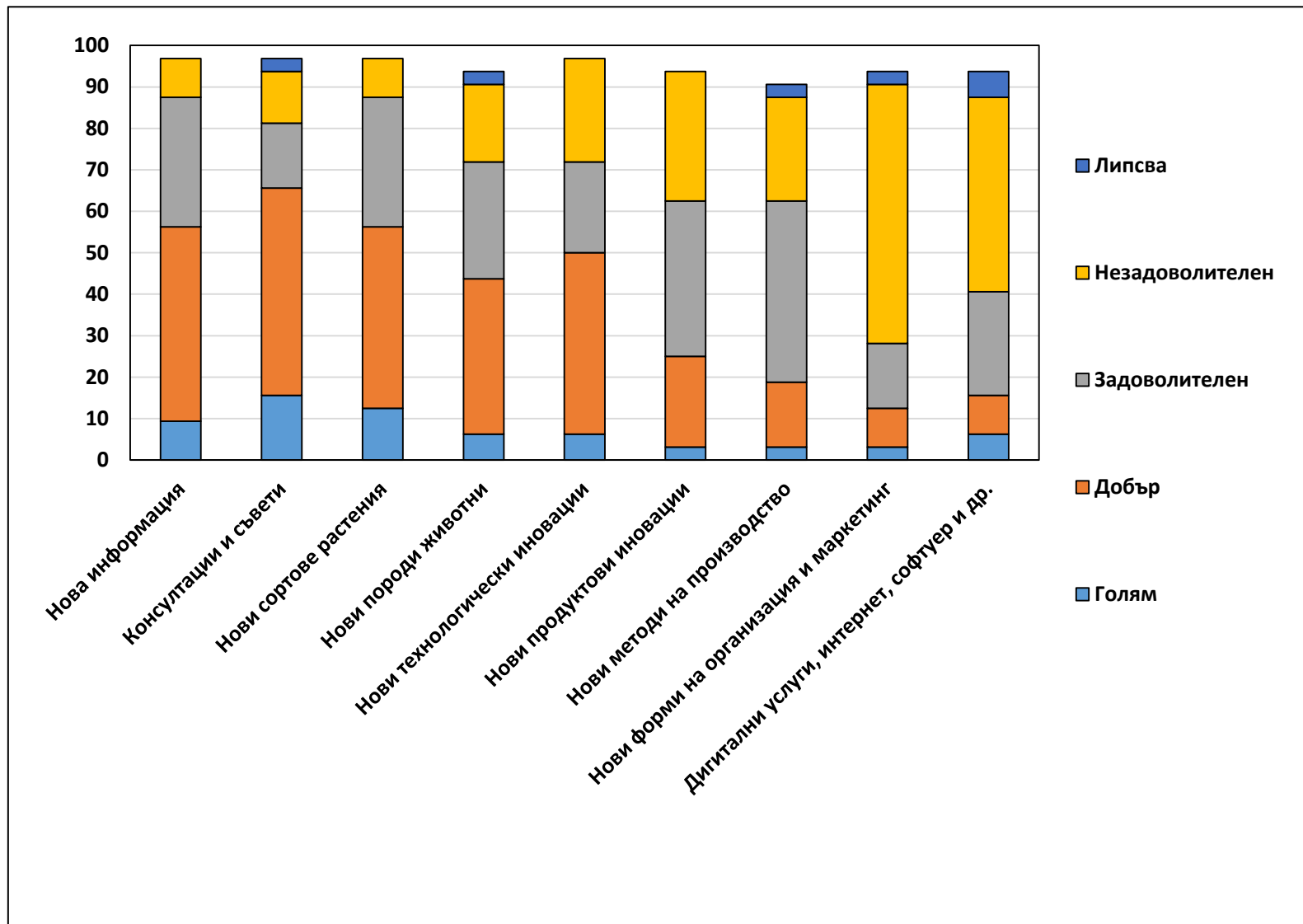
Консултираните лица от НССЗ според размера на стопанството в СПО



Достъп на земеделските производители до информация, консултации, иновации и дигитални услуги (%)



Степен на внедряване от земеделските производители на различни типове иновации (%)



Източник: Анкетно проучване.

Заклучение

- **За системата за знания, иновации и дигитализация в селското стопанство няма достатъчно пълна и точна информация;**
- **Финансовата, материална и кадрова осигуреност на аграрната НИРД значително изостава от европейските стандарти;**
- **Най-значим сектор на аграрни НИРД е държавният, бюджетното финансиране доминира, а частният сектор и финансиране са слабо развити;**
- **По обученост на мениджъри на ферми и живеещи в селски райони България има изоставане в сравнение ЕС;**
- **След 2007 г. броят на консултациите на НССЗ се удвоява, като най-голямата част от консултираните са лица, които още не са създали стопанство, и малките по размер и „полупазарни“ производители;**
- **Съществува значителна диференциация в достъпа и внедряването на иновации от различен тип в стопанствата с различен юридически тип и размери, в отделните подсектори на отрасъла и райони на страната.**



Благодаря за вниманието

доц. д-р БОЖИДАР ИВАНОВ
email: bozidar_ivanov@yahoo.co.uk