

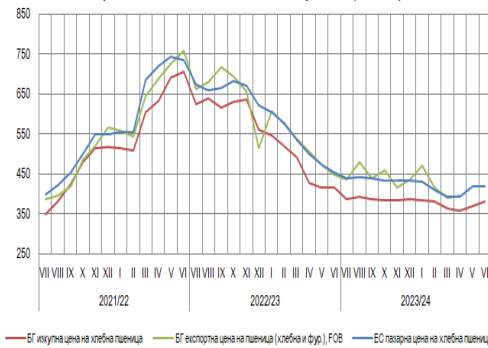


Изкупни цени в България (лева/тон без ДДС)

Table with 5 columns: Product, 10.07.2024 price, and percentage change (7 columns) for weekly, monthly, and annual bases.

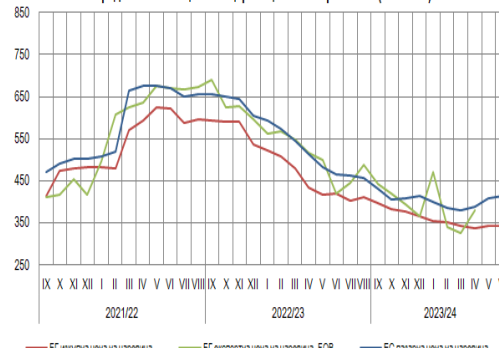
Източник: САПИ

Средномесечни цени на пшеница в България и ЕС (лева/тон)



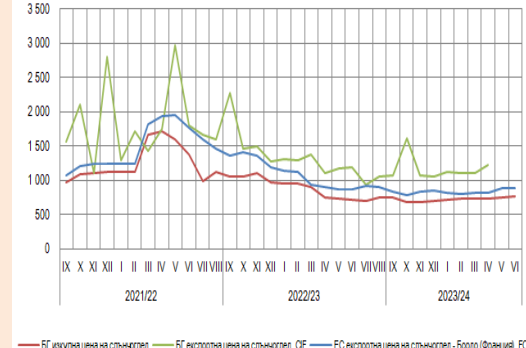
Източник: БГ цени - САПИ, НСИ; ЕС цени - ЕК

Средномесечни цени на царевича в България и ЕС (лева/тон)



Източник: БГ цени - САПИ, НСИ; ЕС цени - ЕК

Средномесечни цени на слънчоглед в България и ЕС (лева/тон)



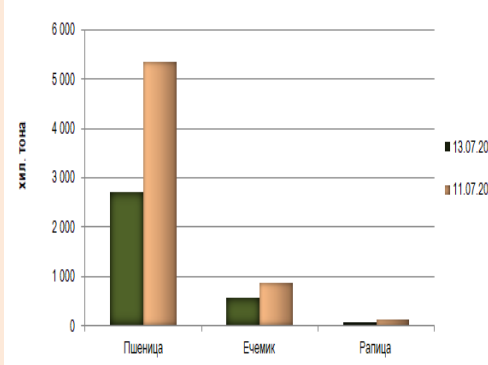
Източник: БГ цени - САПИ, НСИ; ЕС цени - ЕК

Производство на зърнени и маслодайни култури в България (хил. тона)

Table showing production and change in production for wheat, corn, sunflower, and rapeseed from 2020 to 2023.

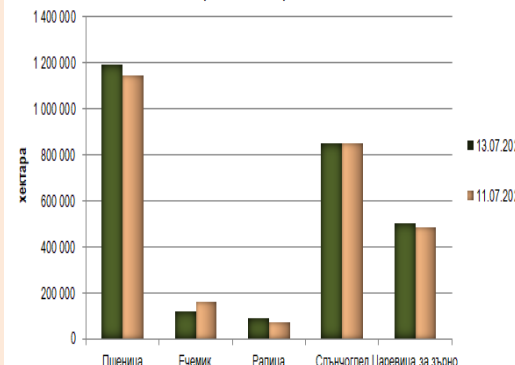
Източник: Агростатистика, МЗХ

Производство на основни есенни култури към 11.07.2024 г., спрямо същия период за 2023 г.



Източник: МЗХ (оперативни данни)

Площи за реколтиране с основни зърнени и маслодайни култури за реколта '23 и реколта '24



Източник: МЗХ (оперативни данни)

Световно производство и потребление на основни зърнени и маслодайни култури (млн. тона)

Table showing global production and consumption for wheat, corn, sunflower, and rapeseed for 2022/23, 2023/24, and 2024/25.

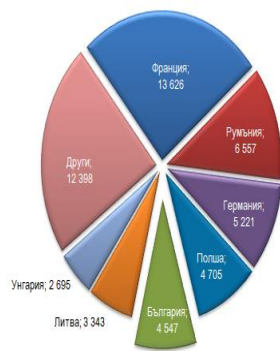
Източник: USDA (данни към 12.07.2024 г.)

Износ на зърнени и маслодайни култури от България (хил. тона)

Table showing export volumes for wheat, corn, sunflower, and rapeseed for 2021/22, 2022/23, and 2023/24.

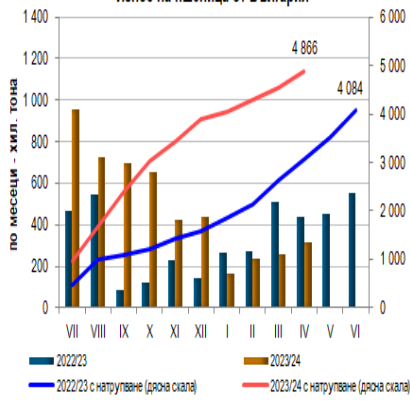
Източник: Данни на НСИ и изчисления на МЗХ

Основни износители на пшеница от ЕС-27 през периода юли 2023 - април 2024 г. (хил. тона)



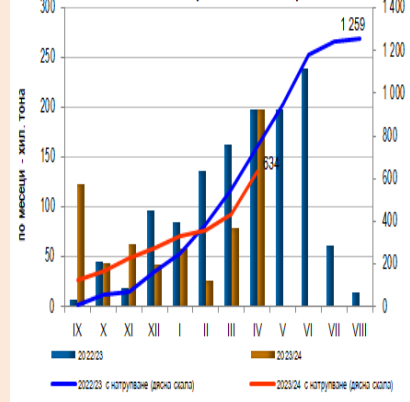
Източник: Евростат

Износ на пшеница от България



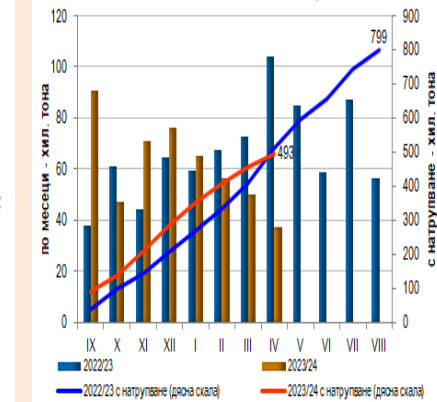
Източник: НСИ

Износ на царевича от България



Източник: НСИ

Износ на слънчоглед от България



Източник: НСИ (вкл. белен и шарен слънчоглед)



## Изкупни цени в България (лева/тон без ДДС)

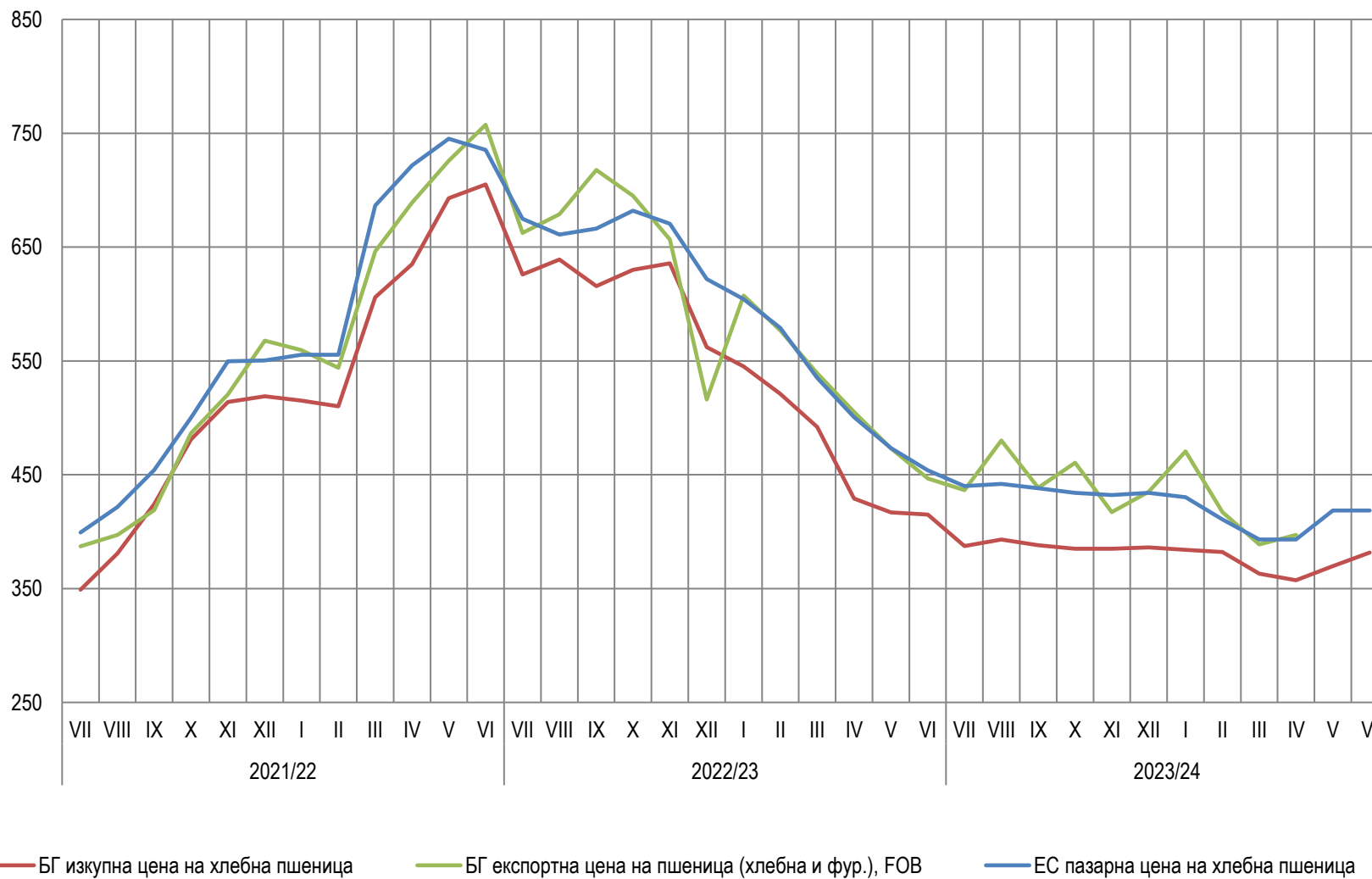
|                 | 10.07.2024 | Изменение (%) |              |              |
|-----------------|------------|---------------|--------------|--------------|
|                 |            | седм.<br>база | мес.<br>база | год.<br>база |
| хлебна пшеница  | 358        | -0,6%         | -8,4%        | -5,2%        |
| фуражна пшеница | 346        | 0,6%          | -4,2%        | -0,7%        |
| фуражен ечемик  | 303        | -1,3%         | -12,2%       | -7,3%        |
| рапица          | 945        | 9,2%          | -            | -            |
| царевица        | 342        | 0,0%          | -0,9%        | -14,4%       |
| слънчоглед      | 746        | -0,4%         | -3,5%        | 6,8%         |

Източник: САПИ

[→ Към начална страница](#)



### Средномесечни цени на пшеница в България и ЕС (лева/тон)

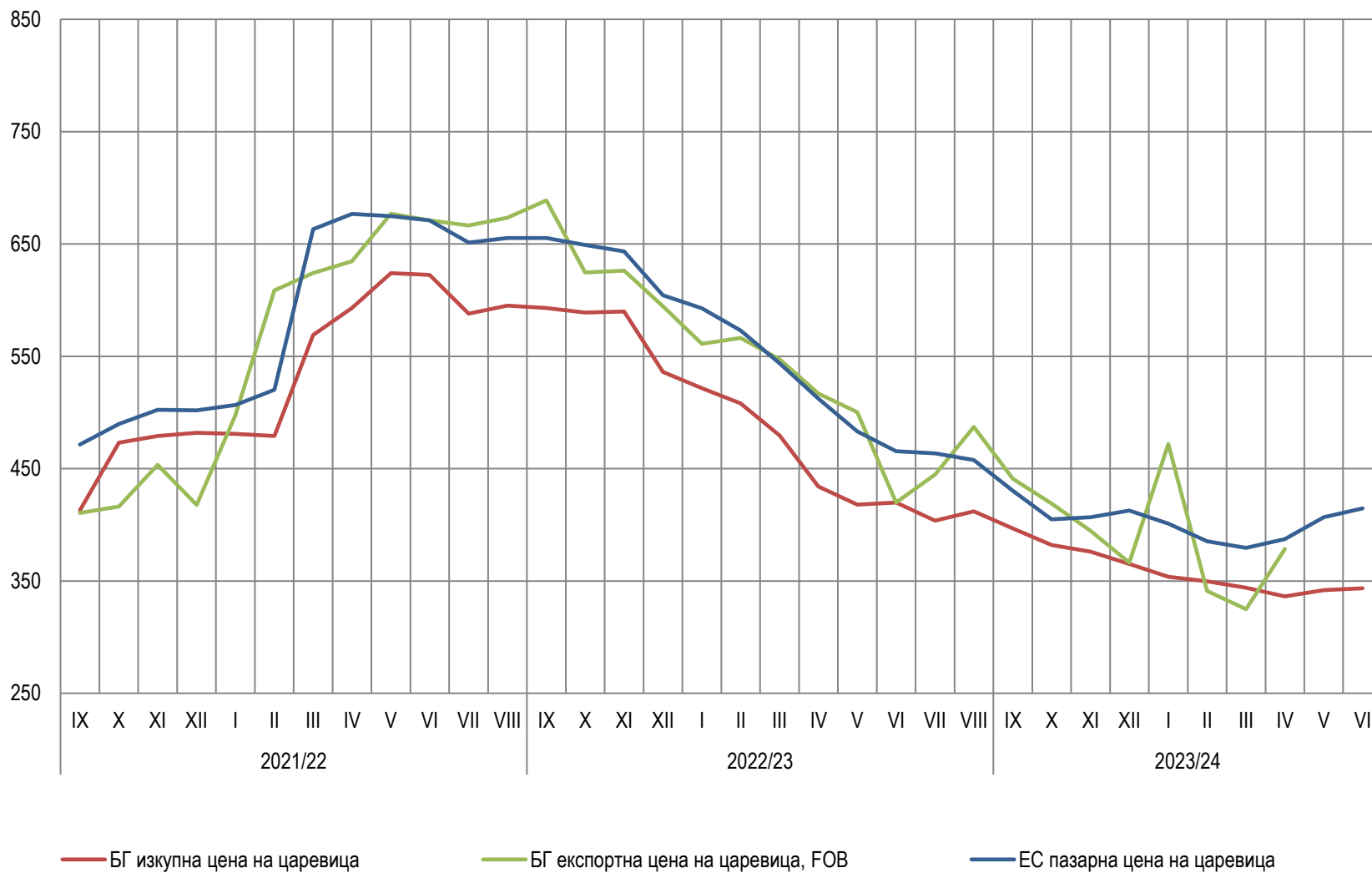


Източник: САПИ, НСИ – цени в България; ЕК – цени в Европейския съюз

[➔ Към начална страница](#)



### Средномесечни цени на царевича в България и ЕС (лева/тон)

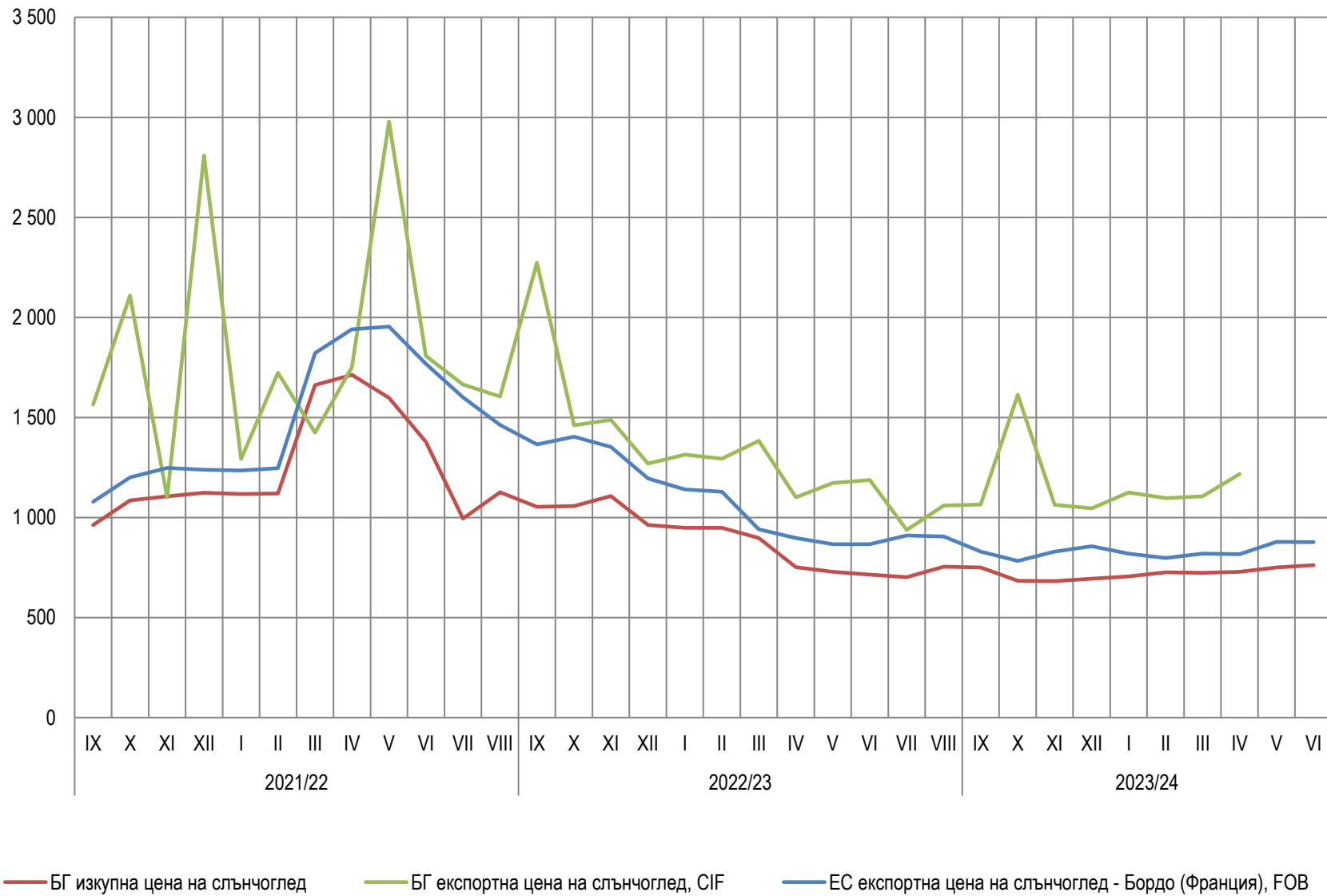


Източник: САПИ, НСИ – цени в България; ЕК – цени в Европейския съюз

[→ Към начална страница](#)



### Средномесечни цени на слънчоглед в България и ЕС (лева/тон)








Източник: САПИ, НСИ – цени в България; ЕК – цени в Европейския съюз

[→ Към начална страница](#)



## Производство на зърнени и маслодайни култури в България (хил. тона)

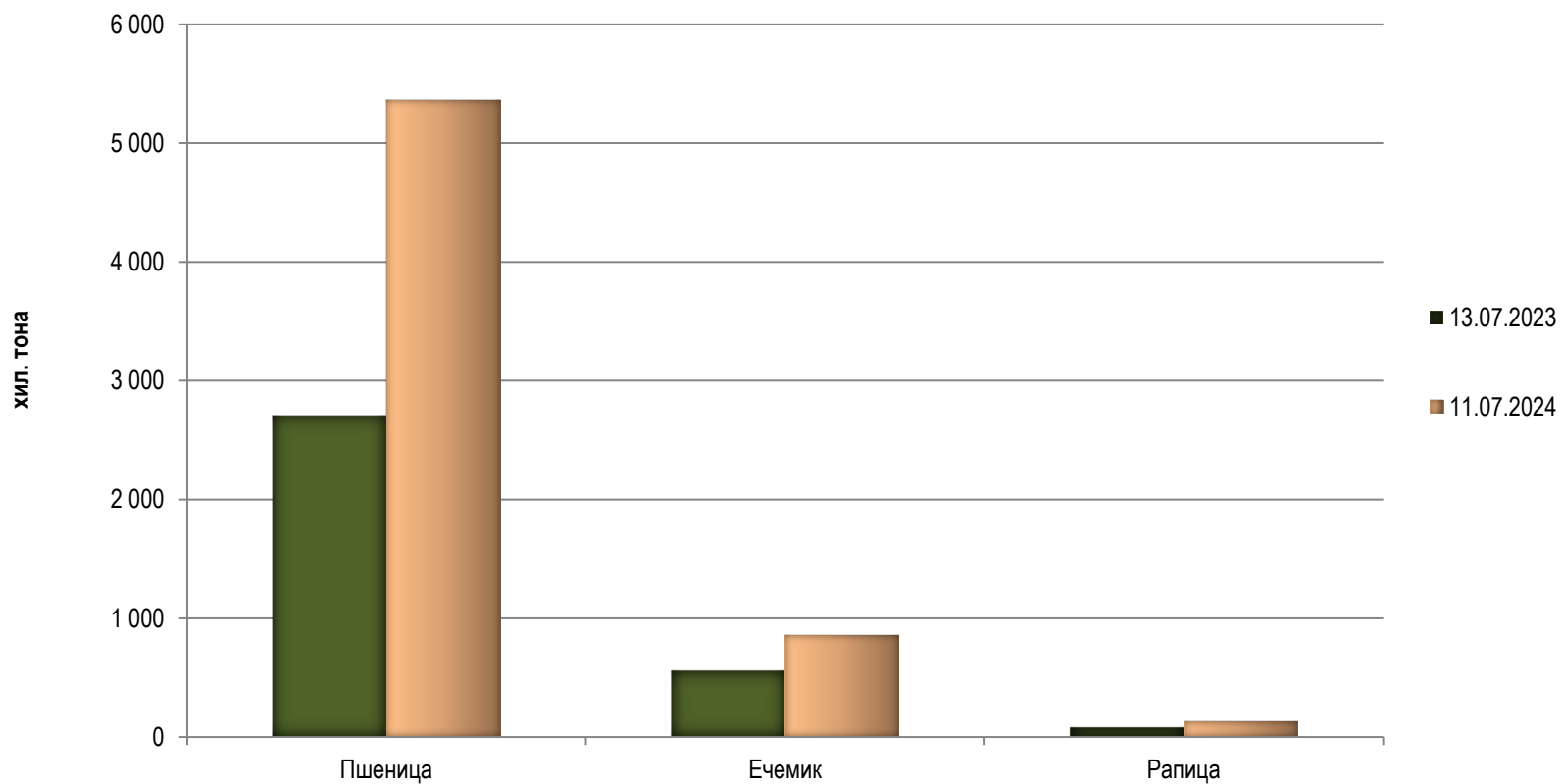
|                   | 2020  | 2021  | 2022  | 2023  | Изм.<br>2023/2022 |
|-------------------|-------|-------|-------|---|-------------------|
| Пшеница           | 4 711 | 7 119 | 6 230 | 6 624    | 6,3%              |
| Царевица за зърно | 2 969 | 3 376 | 2 496 | 2 393    | -4,1%             |
| Ечемик            | 549   | 683   | 604   | 770      | 27,6%             |
| Слънчоглед        | 1 720 | 1 989 | 2 117 | 1 765  | -16,7%            |
| Рапица            | 277   | 372   | 296   | 205    | -30,9%            |

Източник: Агростатистика, МЗХ

[→ Към начална страница](#)



### Производство на основни есенни култури към 11.07.2024 г., спрямо същия период на 2023 г.

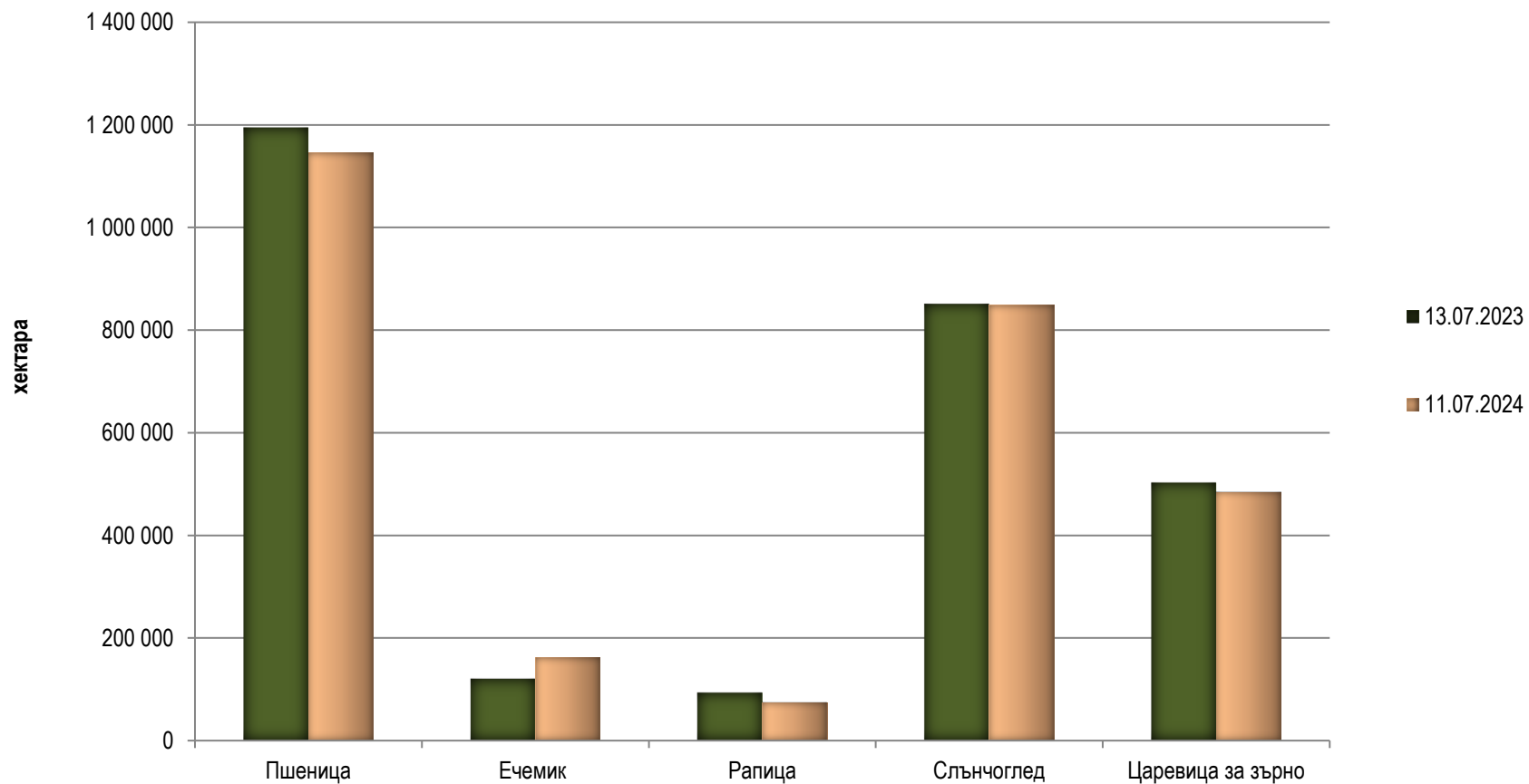


Източник: МЗХ (оперативни данни)

[→ Към начална страница](#)



### Площи за реколтиране с основни зърнени и маслодайни култури за реколта `23 и реколта `24



Източник: МЗХ (оперативни данни)





## Световно производство и потребление на основни зърнени и маслодайни култури (млн. тона)




|            |              | 2022/23 | 2023/24<br>оценка | 2024/25<br>прогноза | Изм. на<br>год. база |
|------------|--------------|---------|-------------------|---------------------|----------------------|
| Пшеница    | Производство | 789,0   | 789,0             | 796,2               | 0,9%                 |
|            | Потребление  | 791,3   | 799,0             | 799,9               | 0,1%                 |
| Царевица   | Производство | 1 159,6 | 1 225,5           | 1 224,8             | -0,1%                |
|            | Потребление  | 1 171,0 | 1 218,7           | 1 222,3             | 0,3%                 |
| Ечемик     | Производство | 150,9   | 142,3             | 145,1               | 2,0%                 |
|            | Потребление  | 148,6   | 142,1             | 148,1               | 4,2%                 |
| Слънчоглед | Производство | 52,8    | 55,1              | 54,8                | -0,6%                |
|            | Потребление  | 56,2    | 56,2              | 55,0                | -2,2%                |
| Рапица     | Производство | 88,8    | 88,8              | 87,9                | -1,0%                |
|            | Потребление  | 85,4    | 88,2              | 88,2                | 0,0%                 |



Източник: USDA (данни към 12.07.2024 г.)

[→ Към начална страница](#)



## Износ на зърнени и маслодайни култури от България (хил. тона)

|         | 2021/22 | 2022/23 | 2023/24<br>(юли -<br>април) | Изм. за<br>периода<br>на год.<br>база  |
|---------|---------|---------|-----------------------------|--|
| Пшеница | 5 803   | 4 084   | 4 866                       |  58,2%  |
| Ечемик  | 443     | 242     | 419                         |  146,3% |
| Рапица  | 282     | 225     | 117                         |  -47,2% |

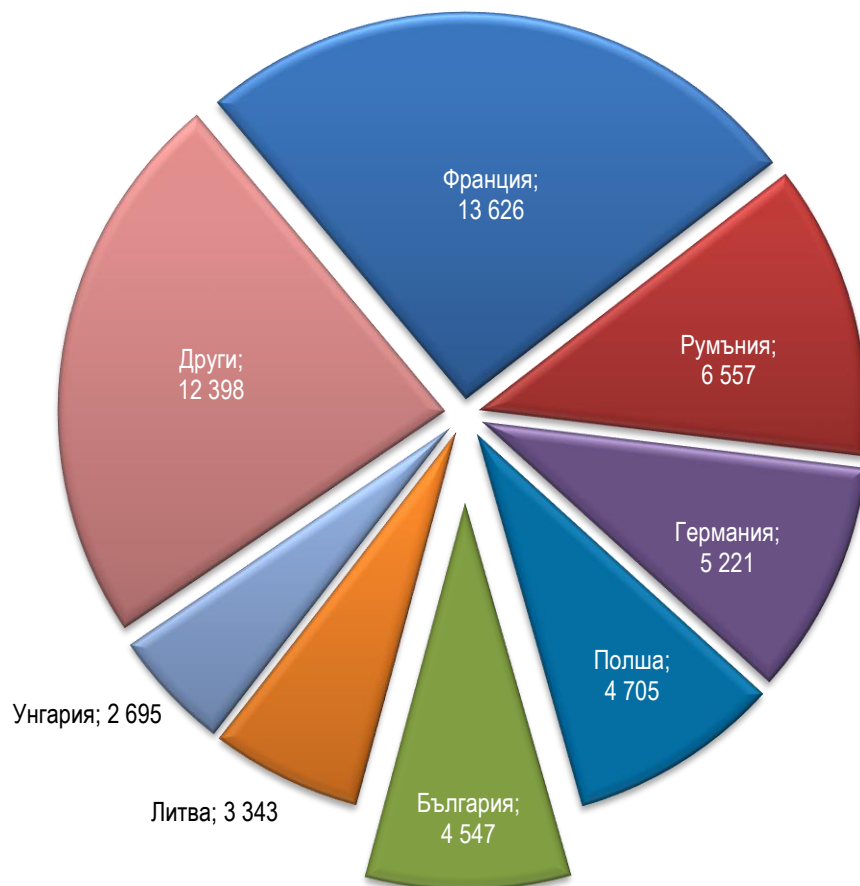
|            | 2021/22 | 2022/23 | 2023/24<br>(септ. -<br>април) | Изм. за<br>периода<br>на год.<br>база  |
|------------|---------|---------|-------------------------------|--|
| Царевица   | 1 613   | 1 259   | 634                           |  -15,0% |
| Слънчоглед | 679     | 799     | 493                           |  -3,6%  |

Източник: НСИ; Изчисления на МЗХ

[→ Към начална страница](#)



### Основни износители на пшеница от ЕС-27 през периода юли 2023 - април 2024 г. (хил. тона)

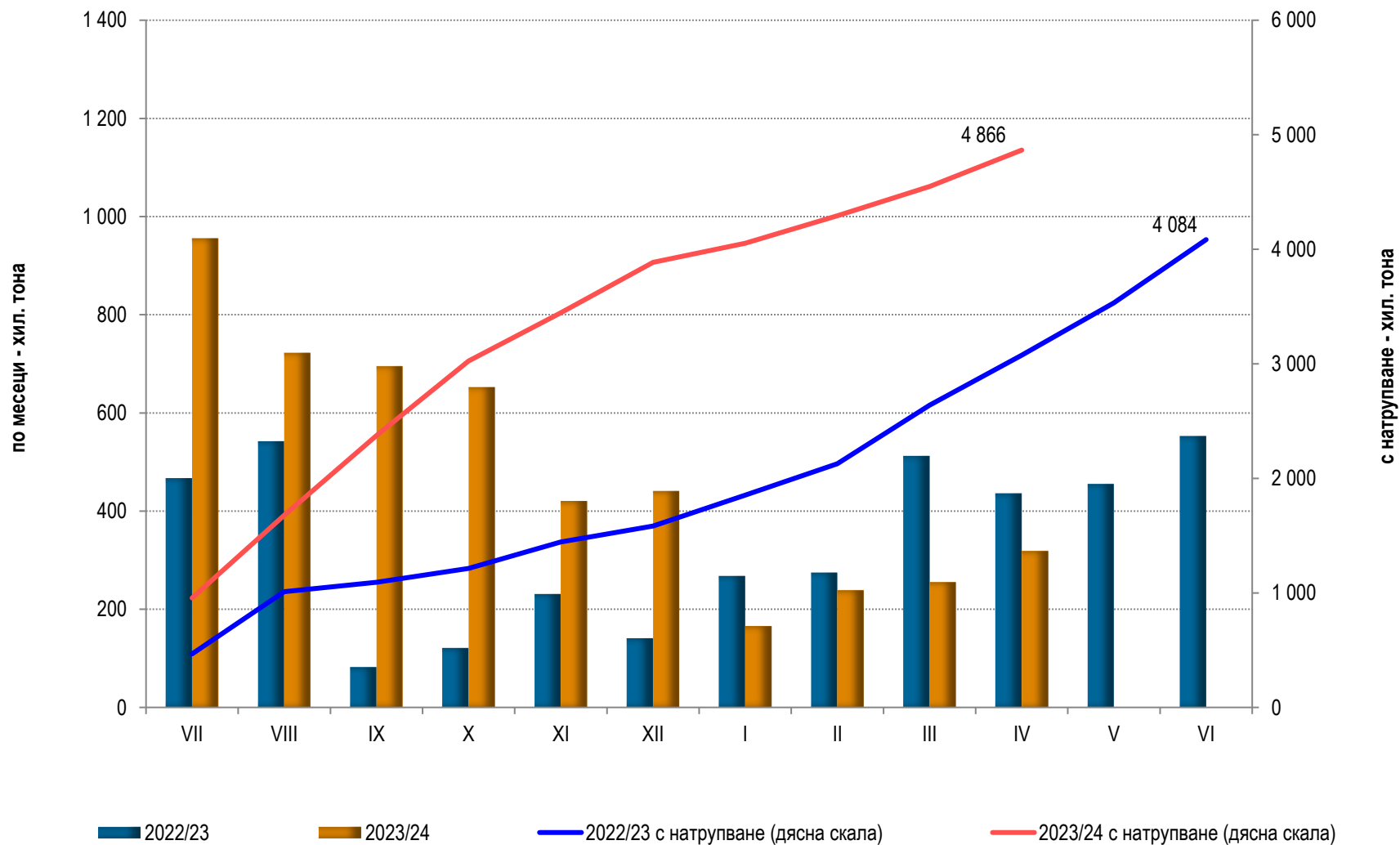


Източник: Евростат

[→ Към начална страница](#)



### Износ на пшеница от България

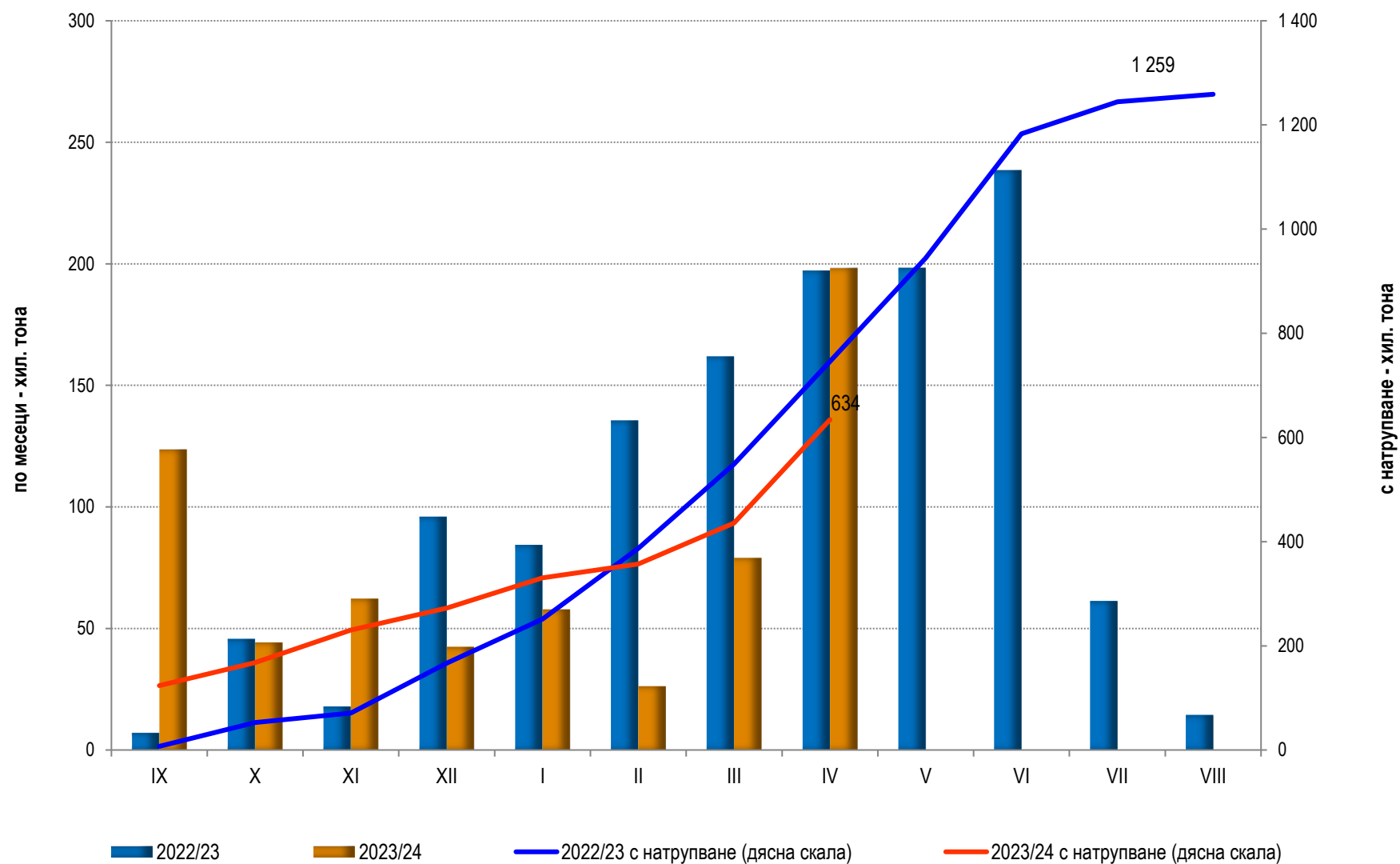


Източник: НСИ

[→ Към начална страница](#)



### Износ на царевица от България

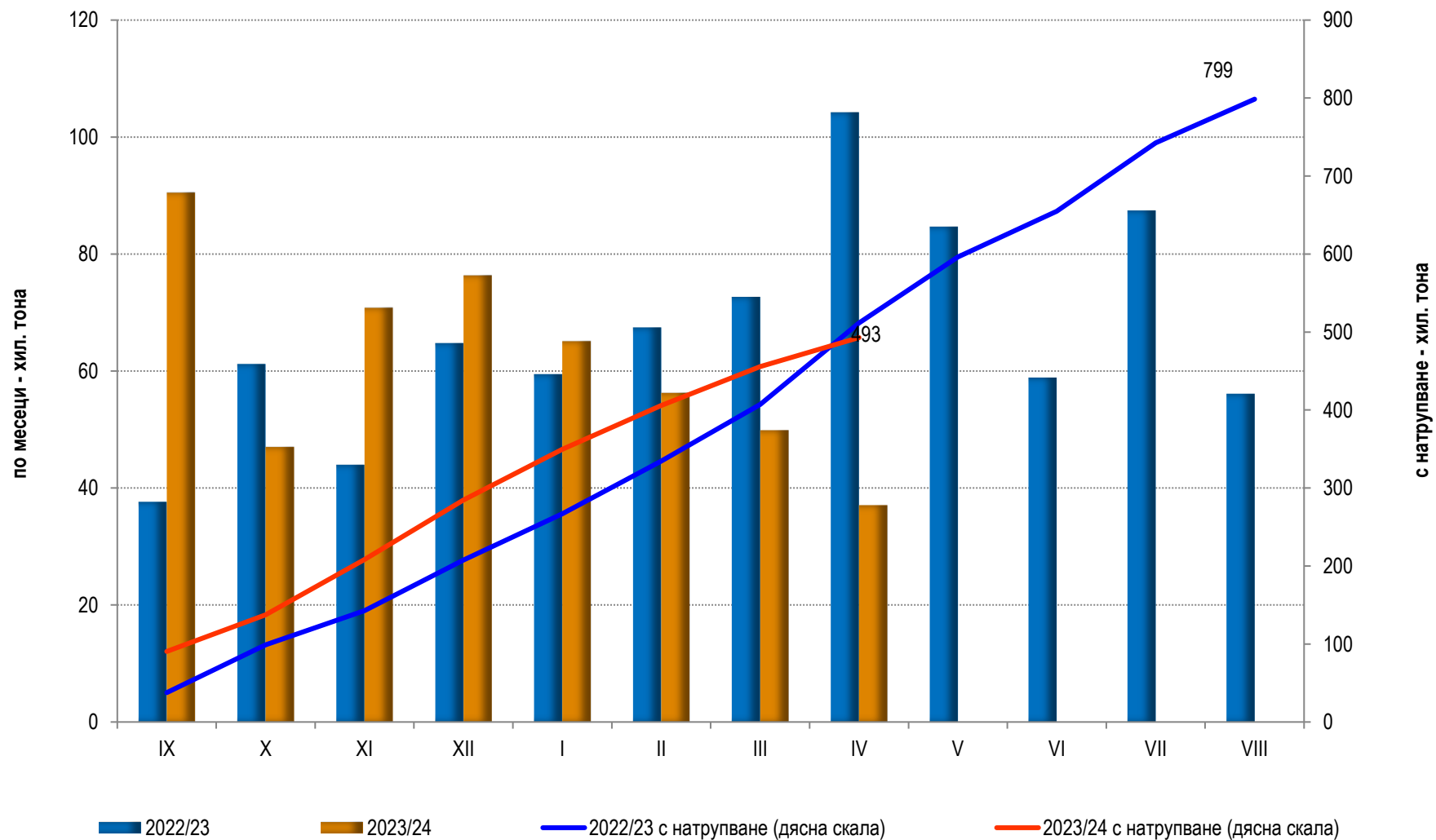


Източник: НСИ

➔ Към начална страница



### Износ на слънчоглед от България



Източник: НСИ (вкл. белен и шарен слънчоглед)

[→ Към начална страница](#)