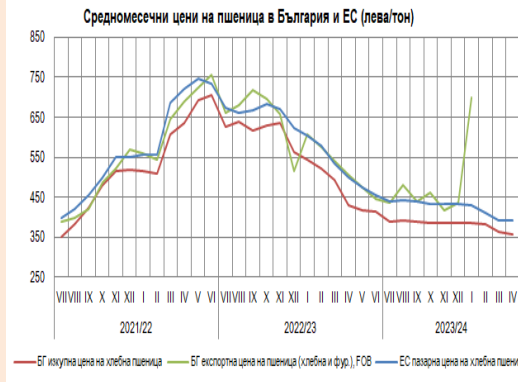




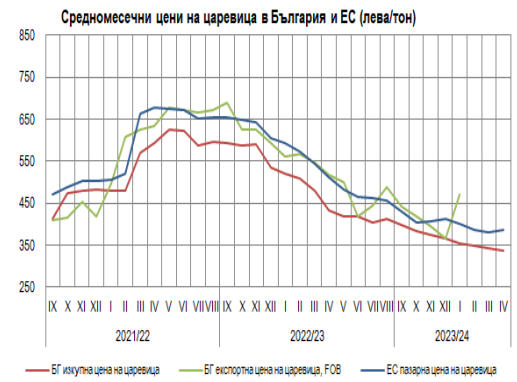
Изкупни цени в България (лева/тон без ДДС)

Table with 5 columns: Product, Date (08.05.2024), and three percentage change columns (7-day, monthly, annual). Rows include wheat, barley, rye, corn, and sunflower.

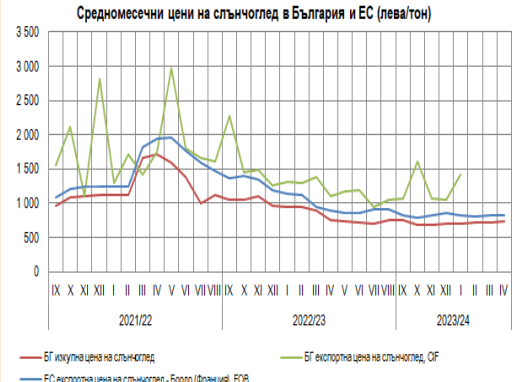
Източник: САПИ



Източник: БГ цени - САПИ, НСИ; ЕС цени - ЕК.



Източник: БГ цени - САПИ, НСИ; ЕС цени - ЕК.

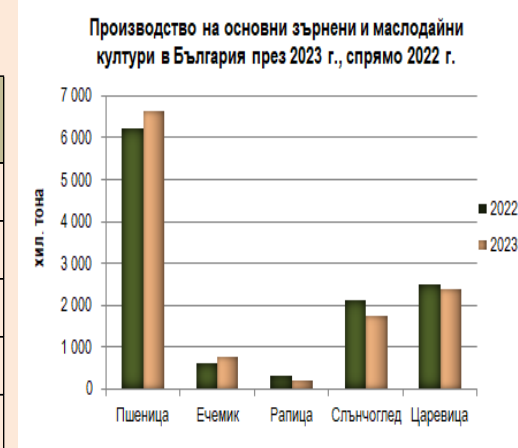


Източник: БГ цени - САПИ, НСИ; ЕС цени - ЕК.

Производство на зърнени и маслодайни култури в България (хил. тона)

Table showing production volume in thousands of tons for wheat, corn, rye, sunflower, and rapeseed from 2020 to 2023, with 2023* as preliminary data.

Източник: Агростатистика, МЗХ; * Предварителни данни



Източник: МЗХ (* предварителни данни)



Източник: МЗХ (оперативни данни)

Световно производство и потребление на основни зърнени и маслодайни култури (млн. тона)

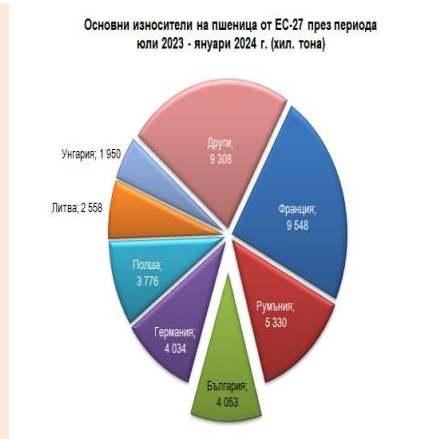
Table showing global production and consumption in million tons for wheat, corn, rye, sunflower, and rapeseed for 2022/23, 2023/24 estimate, and 2024/25 forecast.

Източник: USDA (данни към 10.05.2024 г.)

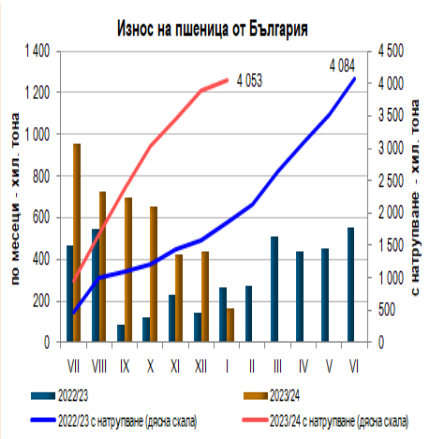
Износ на зърнени и маслодайни култури от България (хил. тона)

Table showing export volumes in thousands of tons for wheat, corn, and rapeseed for 2021/22, 2022/23, and 2023/24 (July and September periods).

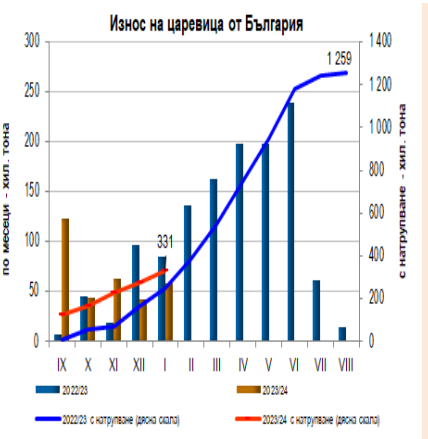
Източник: Данни на НСИ и изчисления на МЗХ



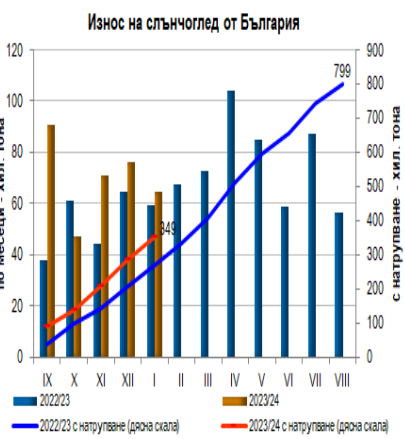
Източник: Евростат



Източник: НСИ



Източник: НСИ



Източник: НСИ (вкл. белен и шарен слънчоглед)

Цени

Производство

Търговия



Изкупни цени в България (лева/тон без ДДС)

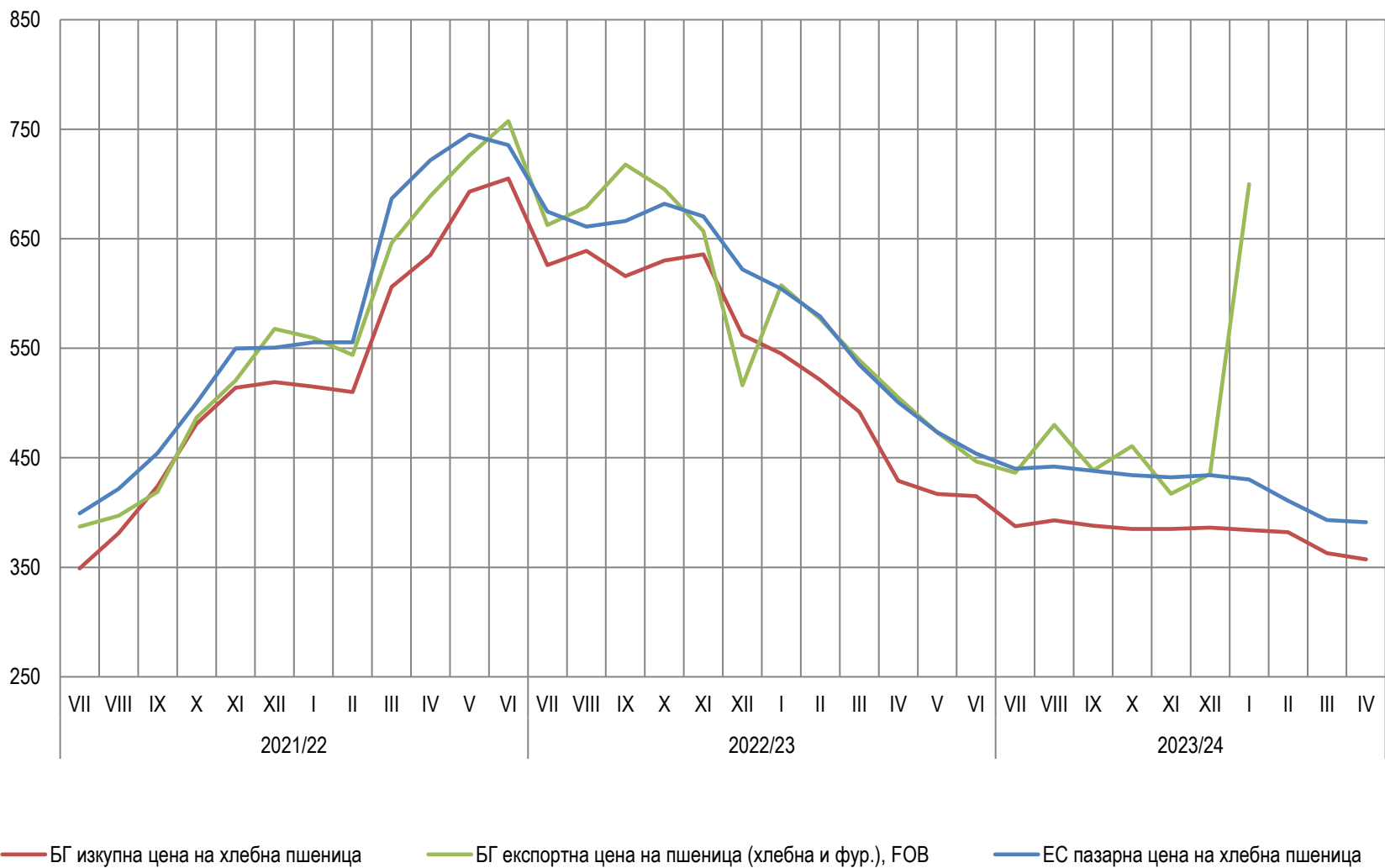
	08.05.2024	Изменение (%)			
		седм. база	мес. база	год. база	
хлебна пшеница	362	1,1%	1,7%	-14,0%	
фуражна пшеница	341	1,2%	1,8%	-13,9%	
фуражен ечемик	343	0,0%	1,5%	-	
рапица	*	-	-	-	
царевица	338	0,3%	1,2%	-19,1%	
слънчоглед	743	0,5%	2,3%	2,9%	

Източник: САПИ

[→ Към начална страница](#)



Средномесечни цени на пшеница в България и ЕС (лева/тон)

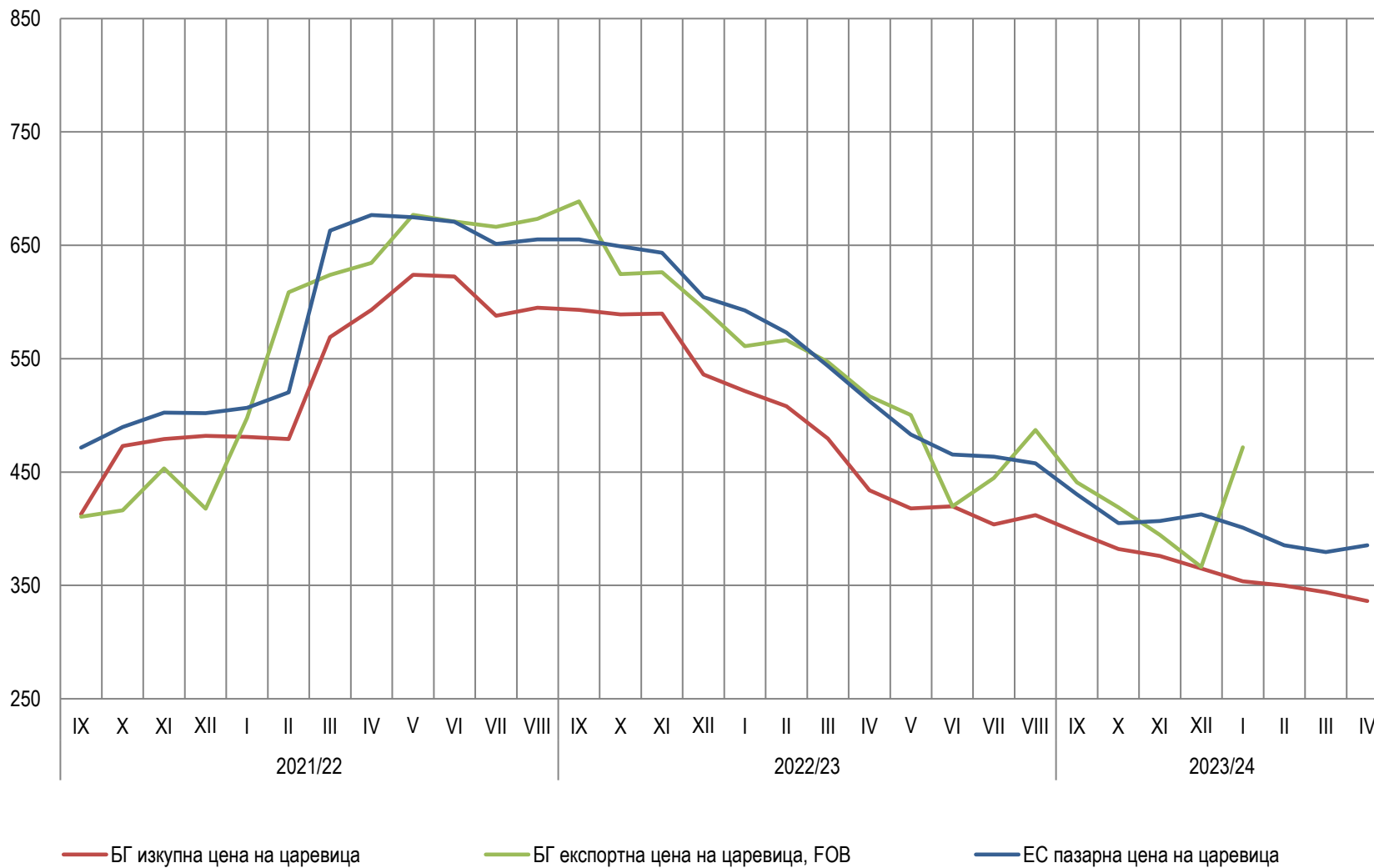


Източник: САПИ, НСИ – цени в България; ЕК – цени в Европейския съюз

[→ Към начална страница](#)



Средномесечни цени на царевича в България и ЕС (лева/тон)

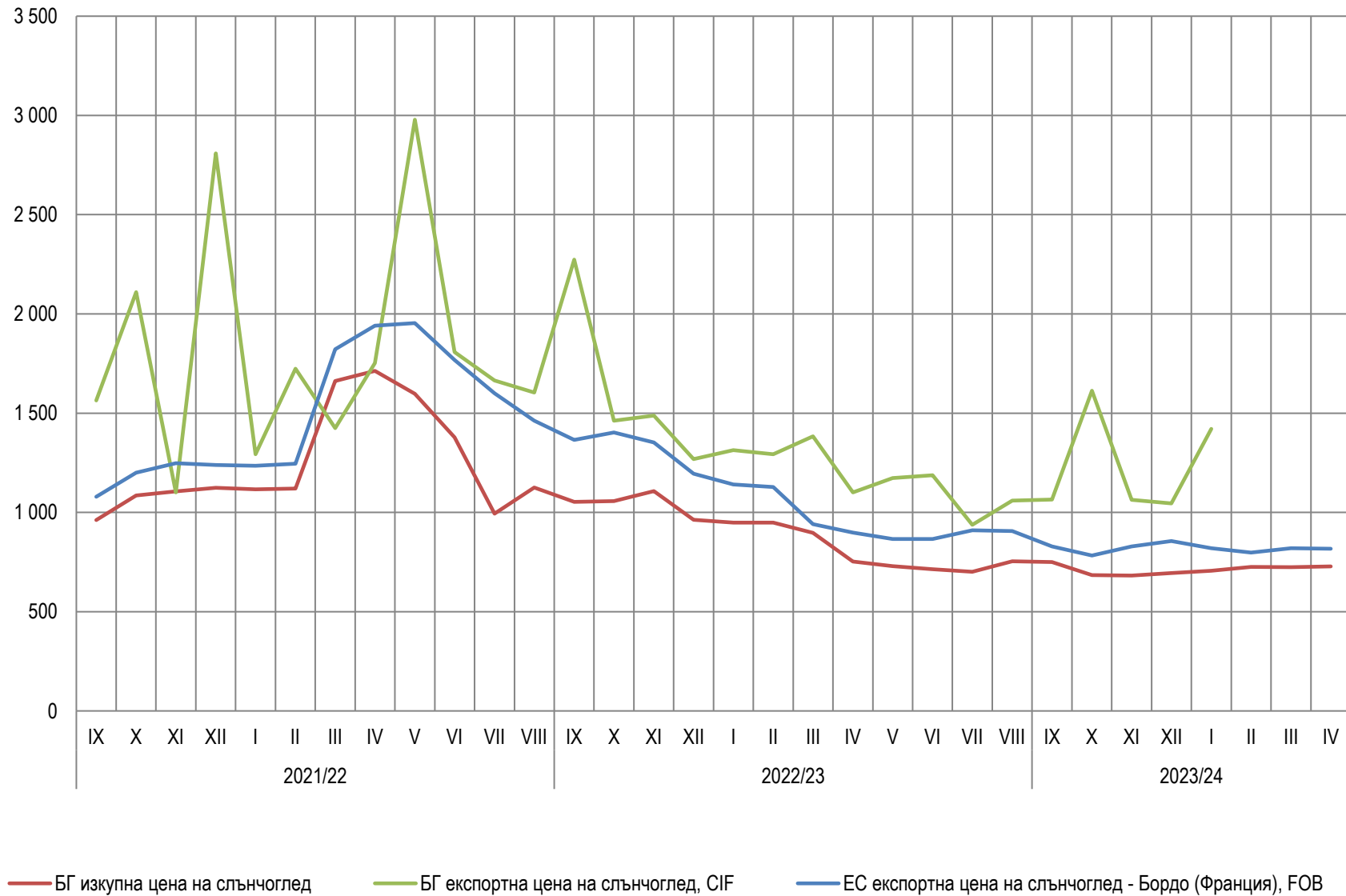


Източник: САПИ, НСИ – цени в България; ЕК – цени в Европейския съюз

[➔ Към начална страница](#)








Средномесечни цени на слънчоглед в България и ЕС (лева/тон)



Източник: САПИ, НСИ – цени в България; ЕК – цени в Европейския съюз



Производство на зърнени и маслодайни култури в България (хил. тона)

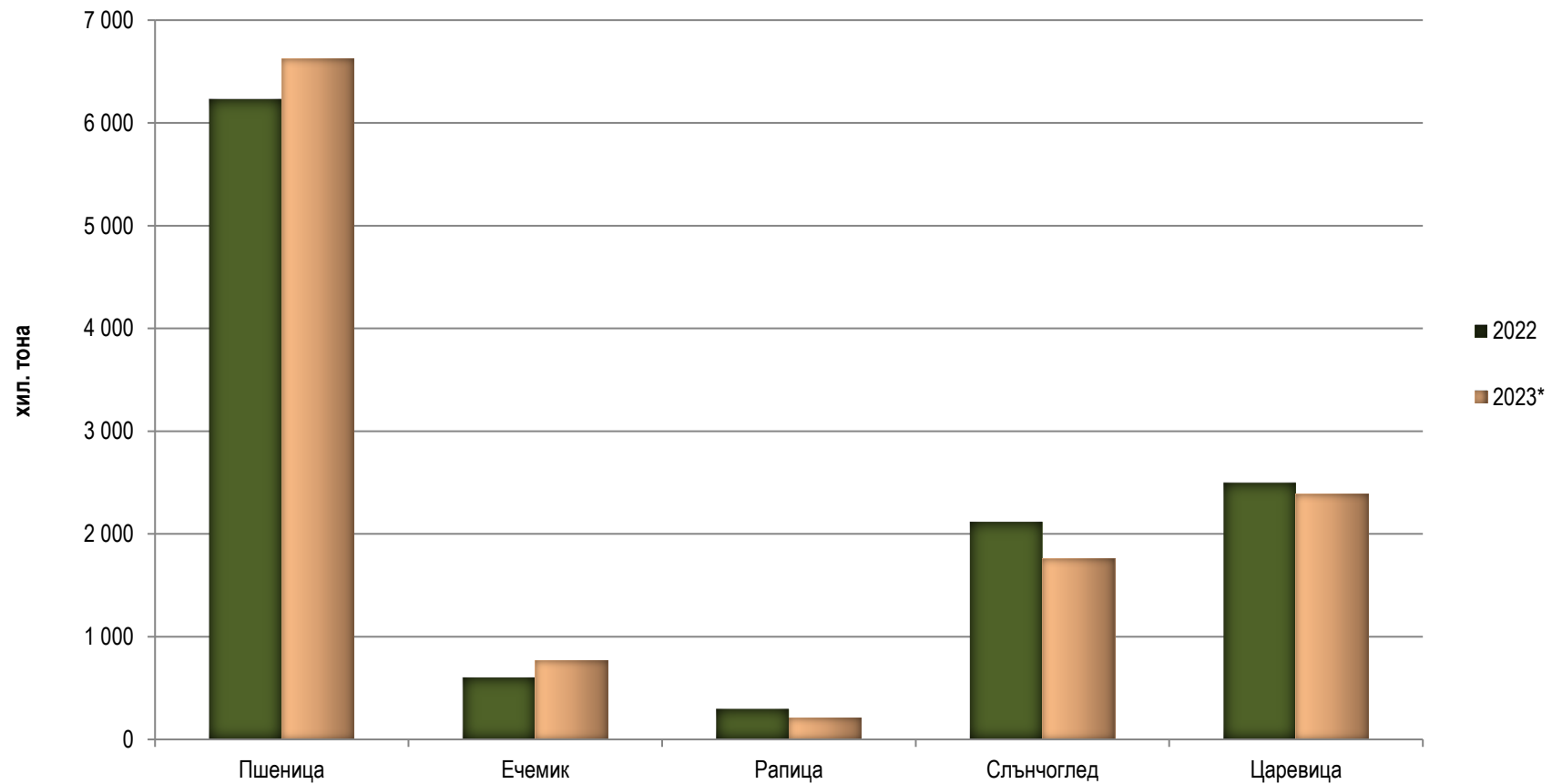
	2020	2021	2022	2023*	Изм. 2023/2022
Пшеница	4 711	7 119	6 230	6 624	 6,3%
Царевица за зърно	2 969	3 376	2 496	2 387	 -4,4%
Ечемик	549	683	604	768	 27,2%
Слънчоглед	1 720	1 989	2 117	1 756	 -17,1%
Рапица	277	372	296	206	 -30,4%

Източник: Агростатистика, МЗХ; * Предварителни данни

[→ Към начална страница](#)



Производство на основни зърнени и маслодайни култури в България през 2023 г., спрямо 2022 г.

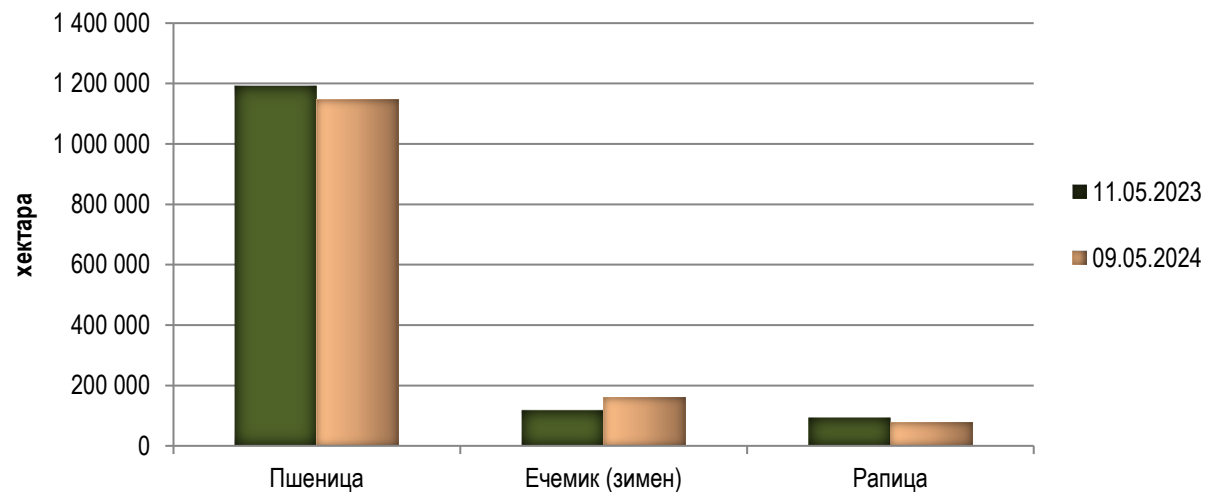


Източник: МЗХ (* предварителни данни)

[→ Към начална страница](#)

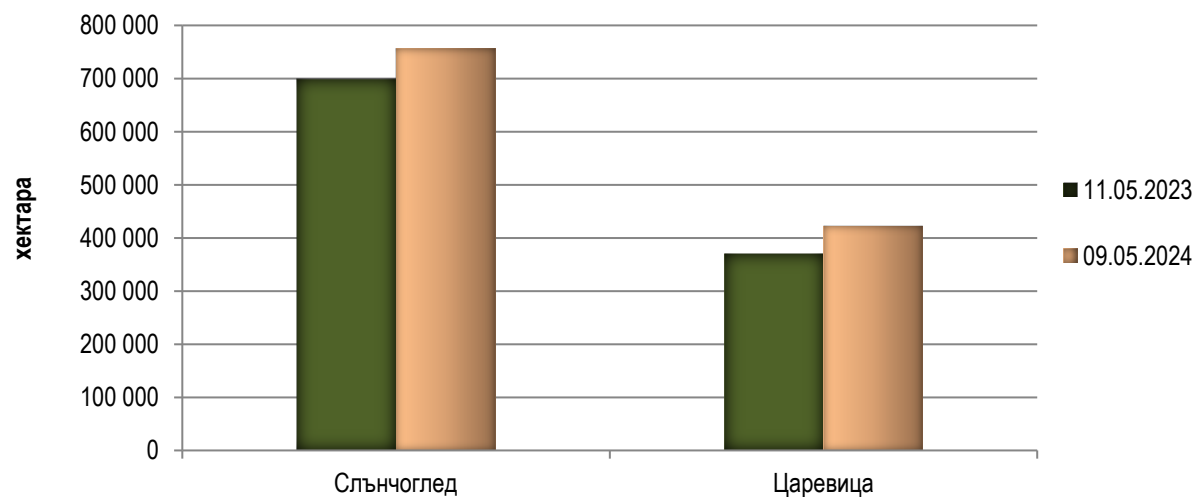


Площи за реколтиране с есенни култури за реколта `23 и реколта `24



[→ Към начална страница](#)

Засети площи с пролетни култури за реколта `23 и реколта `24



Източник: МЗХ (оперативни данни)



Световно производство и потребление на основни зърнени и маслодайни култури (млн. тона)

		2022/23	2023/24 оценка	2024/25 прогноза	Изм. на год. база
Пшеница	Производство	789,2	787,7	798,2	1,3%
	Потребление	791,9	800,3	802,4	0,3%
Царевица	Производство	1 157,9	1 228,1	1 219,9	-0,7%
	Потребление	1 170,6	1 215,9	1 220,7	0,4%
Ечемик	Производство	150,8	142,1	149,9	5,5%
	Потребление	148,6	144,2	150,0	4,0%
Слънчоглед	Производство	52,8	54,8	55,4	1,1%
	Потребление	56,2	56,1	55,6	-1,0%
Рапица	Производство	88,9	88,4	88,3	-0,1%
	Потребление	85,5	88,2	88,3	0,1%

Източник: USDA (данни към 10.05.2024 г.)

[→ Към начална страница](#)



Износ на зърнени и маслодайни култури от България (хил. тона)

	2021/22	2022/23	2023/24 (юли - ян.)	Изм. за периода на год. база
Пшеница	5 803	4 084	4 053	↑ 118,8%
Ечемик	443	242	358	↑ 357,4%
Рапица	282	225	117	↓ -43,6%

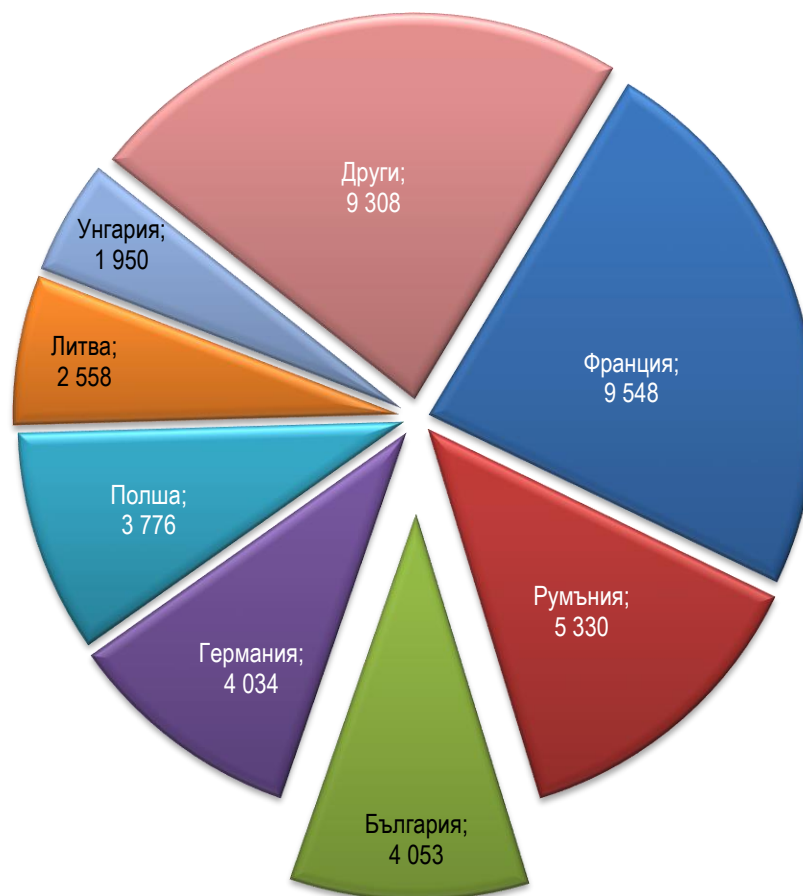
	2021/22	2022/23	2023/24 (септ. - ян.)	Изм. за периода на год. база
Царевица	1 613	1 259	331	↑ 31,6%
Слънчоглед	679	799	349	↑ 30,8%

Източник: НСИ; Изчисления на МЗХ

[→ Към начална страница](#)



Основни износители на пшеница от ЕС-27 през периода юли 2023 - януари 2024 г. (хил. тона)

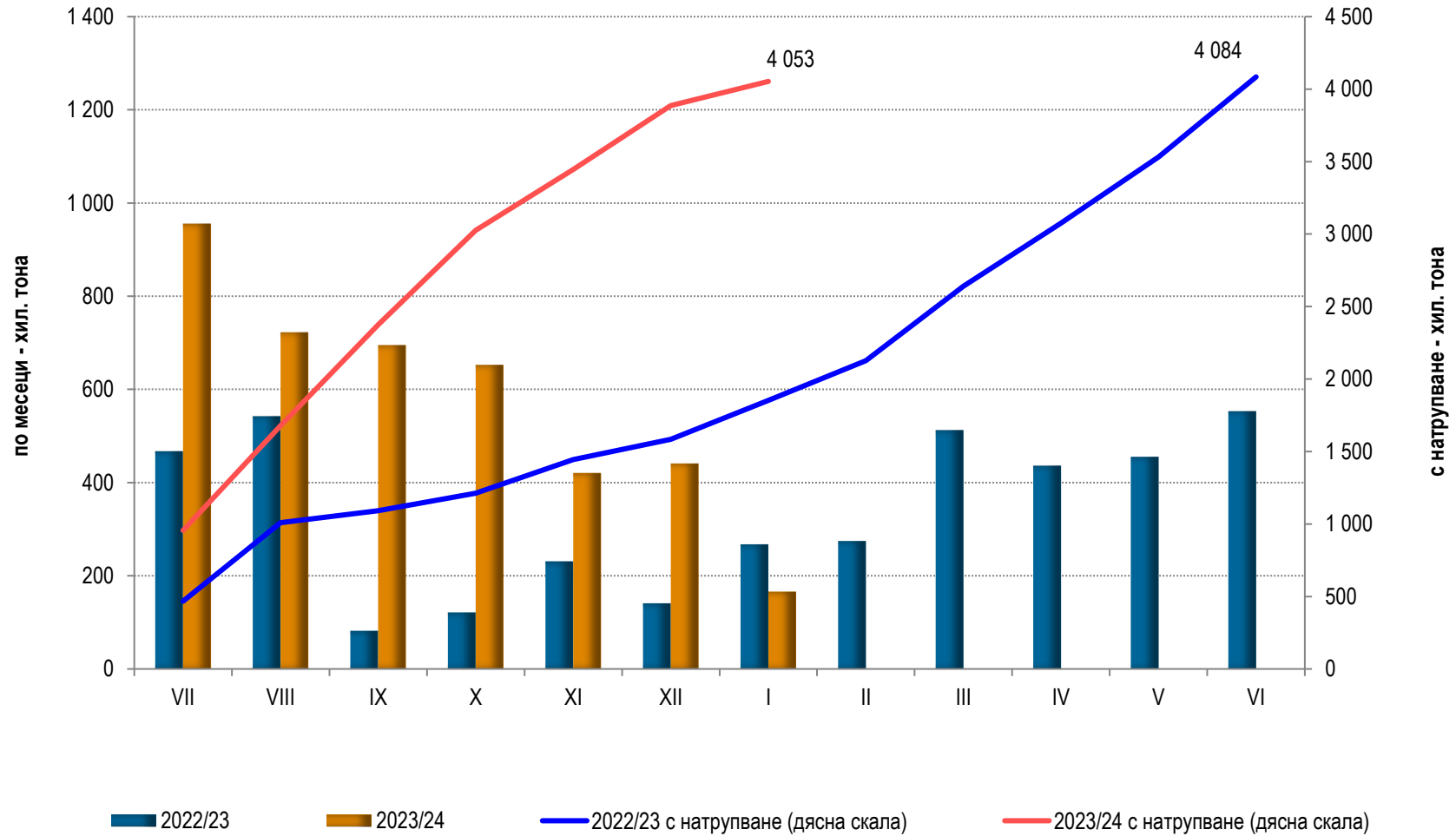


Източник: Евростат

[→ Към начална страница](#)



Износ на пшеница от България

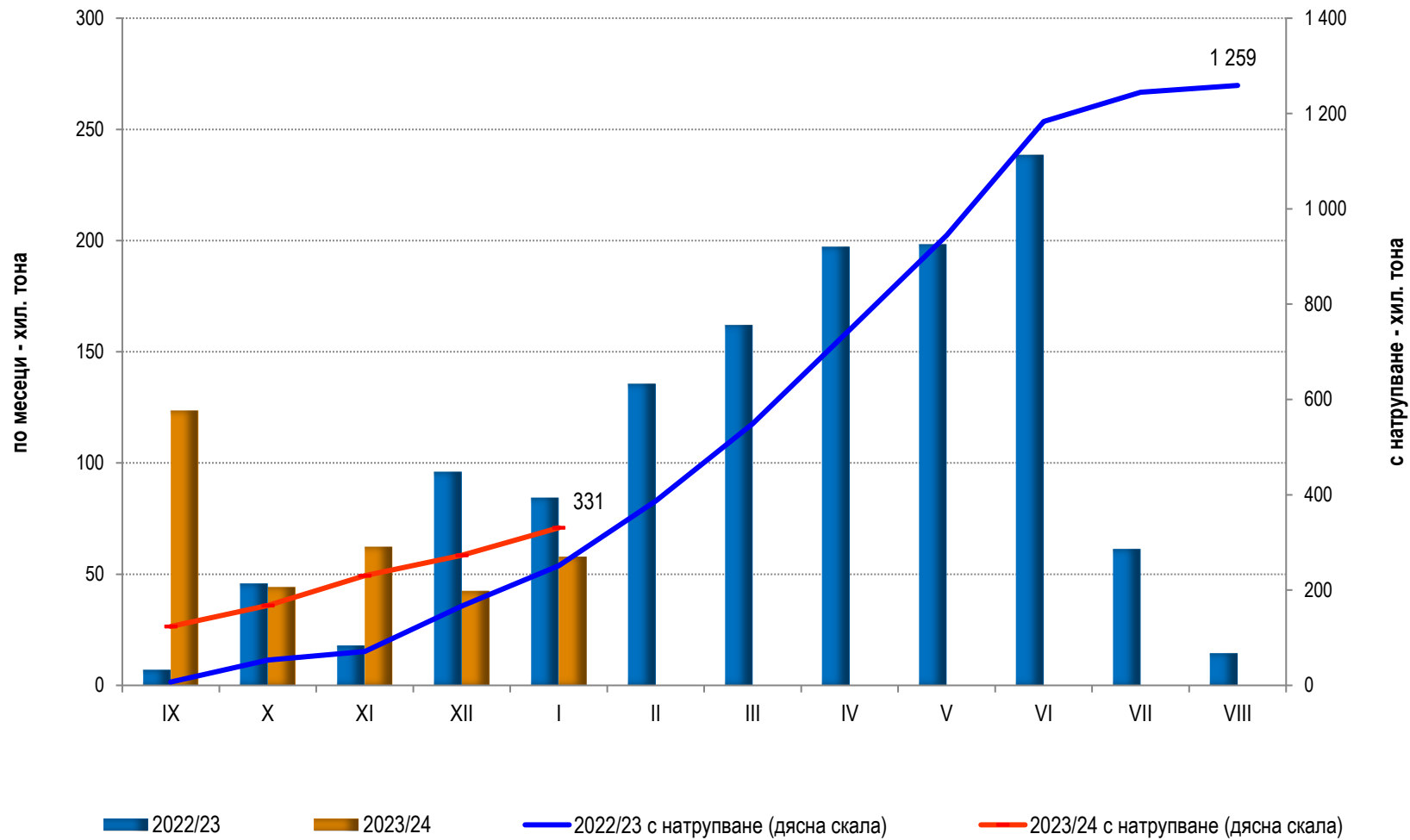


Източник: НСИ

[→ Към начална страница](#)



Износ на царевица от България

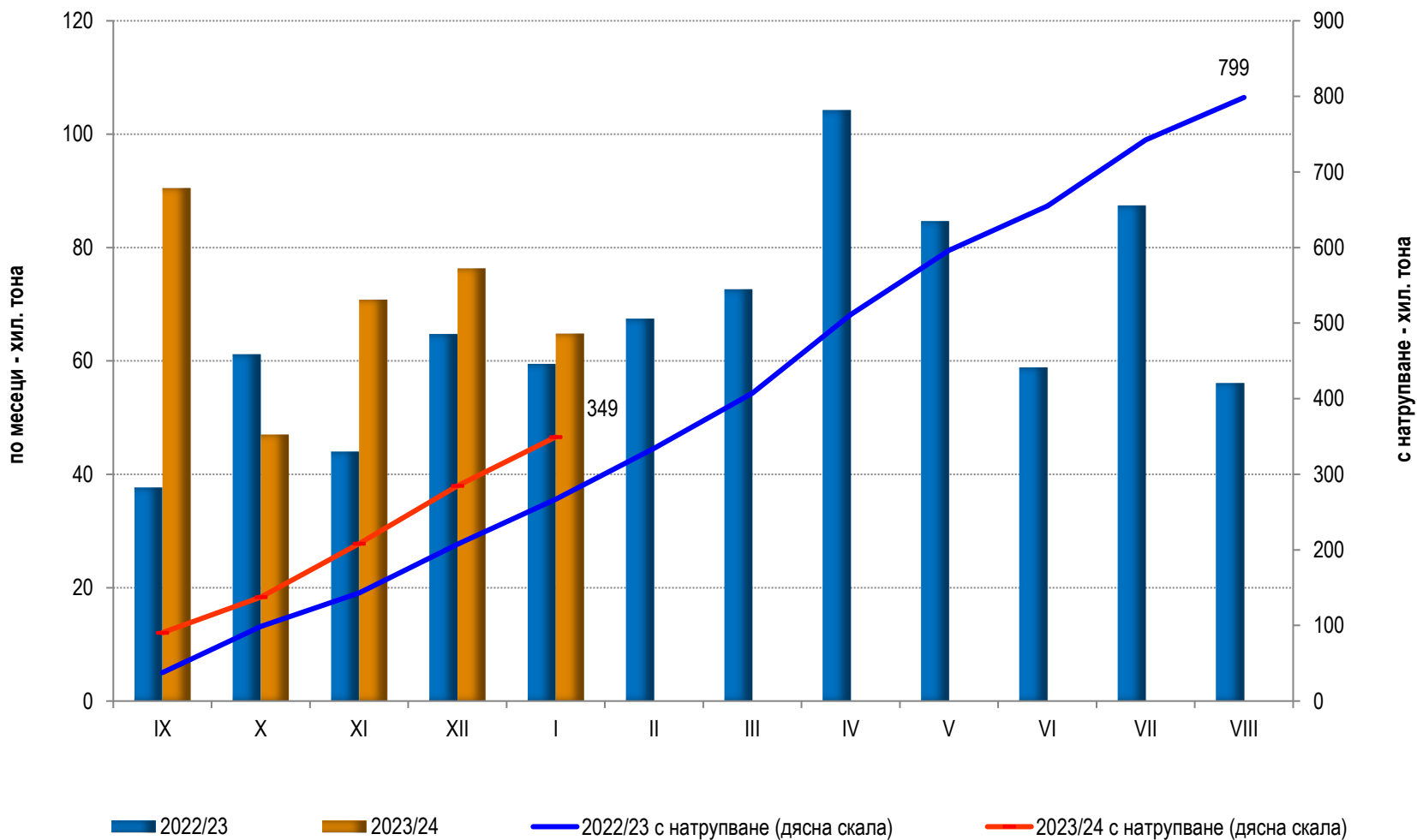


Източник: НСИ

[→ Към начална страница](#)



Износ на слънчоглед от България



Източник: НСИ (вкл. белен и шарен слънчоглед)