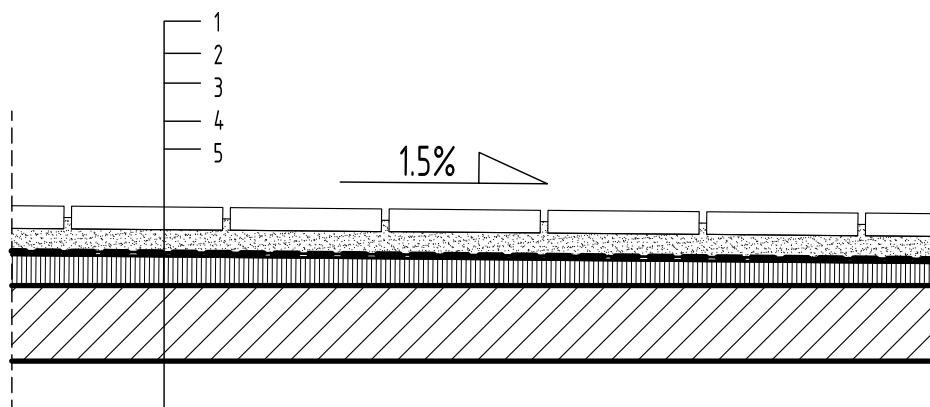
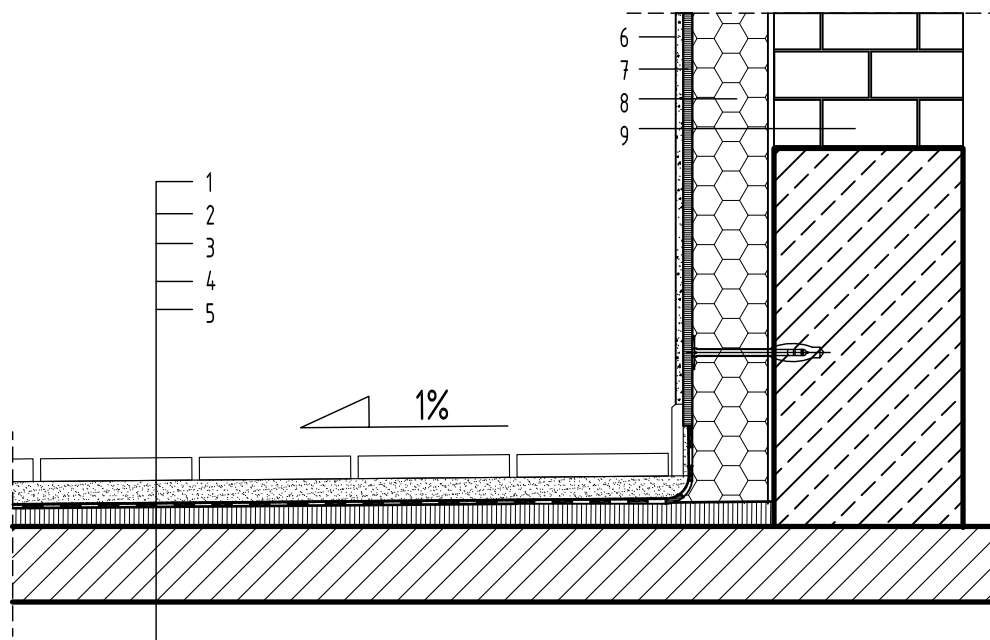


ДЕТАЙЛ "А" – нова настилка на плочата над сутерен между оси "1" и "8"



ДЕТАЙЛ "В" – връзка нова настилка на плочата над сутерен между оси "1" и "8" и новоизграждащ се фасаден зид от зидарийни тела тип LD



1 – тротоарни плочи, положени с фуги между тях пясък за фугиране; фракция 0-2mm

2 – пясъчна възглавница – 3-5cm; фракция 2/5 mm

3 – листова хидроизолация

4 – циментова замазка за изравняване и наклон клас В20 – 3cm, с наклон 1.5%. Замазката се фугира на площ 12-15m² с фуги с ширина 1,5cm

5 – съществ. настилка/съществ.ст.д.плоча

6 – хидрофобна мазилка

7 – шпакловка

8 – топлоизолация


9 – новоизграждащ се фасаден зид, изпълнен от зидарийни тела тип LD (четворка), на варо-циментов разтвор с марка М10. Стената се изгражда върху стоманобетонов пояс на kota ±0,00

ЗАБЕЛЕЖКИ :

1. Разчиства се до съществуващите погрови настилки/ст.б. плоча.

2. След разчистване е необходимо да се запълнят съществуващите комуникационни отвори.

ВАЖНО 3. Видът на новоизграждащите се изолации и настилки за вертикална планировка се уточняват допълнително между възложителя и проектанта.

 НАУЧНОИЗСЛЕДОВАТЕЛСКИ СТРОИТЕЛЕН ИНСТИТУТ – "НИСИ" ЕООД София 1618, бул. "Н. Петков" №86, тел./факс 02/955 96 35; nisi.bg			
Строеж:	Съществуваща сграда – Блок "Г" на площадката на институт по почвознание "Никола Пушкиров", град София, ул. "Банско шосе" №7		
Възложител:	МИНИСТЕРСТВО НА ЗЕМЕДЕЛИЕТО И ХРАНИТЕ		
Чертеж:	ДЕТАИЛИ ХИДРОИЗОЛАЦИЯ – нова настилка на плочата над сутерен между оси "1" и "8"	Черт. №	ПУ4-Г-02
		Мащаб:	М 1:10
Съставил:	арх. Е. Стефанова	Част:	техническа експертиза
Управител:	проф. д-р инж. Р. Гузлев	Дата:	05.2016г.