

Better Training for Safer Food

Движение и настаняване на животни в клиниците

Bo Algers

Swedish University of Agricultural Sciences





Контрол на пристигащите превозни средства

- Има ли информация за това как е преминал транспорта?
- Плътността на населване умерена ли е ?
Ако се съмнявате – измерване и преброяване
- Могат ли всички животни да се изправят и да ходят?
- - Ако не – зашеметяване и убиване на място



Животни с проблеми при пристигането

Отговорност на производителите?

- **Отговорност на превозвачите?**
- **Животните да бъдат въведени в специална кошара?**



• **Нареждане за клане?**

- **Високо продуктивни млечни крави**
- **Животни с леки наранявания**
-



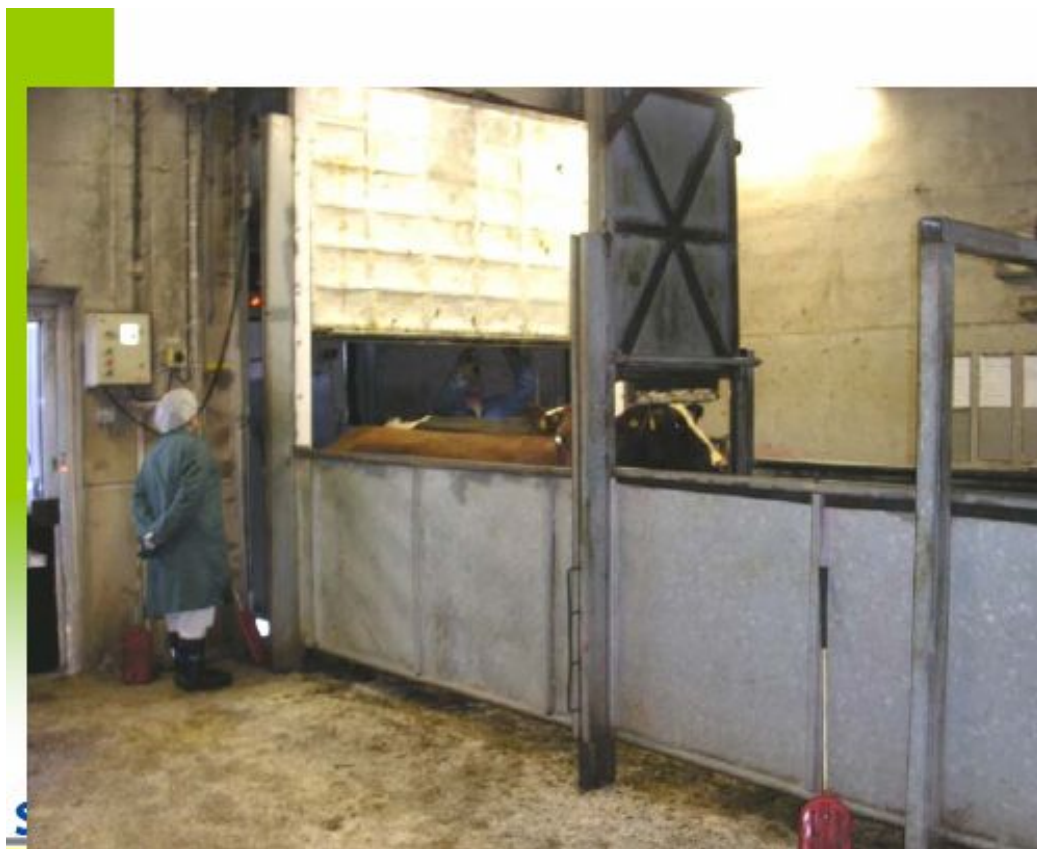
Животни неспособни да се движат

- Животни, които не могат да се движат сами трябва да бъдат зашеметени и убити на място
- За тези цел трябва да има подвижно оборудване.
 - Не трябва да е сложно и трудно да “направиш правилното”



Да се инспектира работата с животните

- Кланицата е вече построена – трудно е да се променя конструкцията и дизайна
- Компетентния персонал може да направи разлика
- Как да наблюдаваме без да бъдем на пътя и да нарушаваме потока на работа?



Управление на модулите

- Хващане на ръка
- Важно...
- Отговорности на шофьора на камиона
- Изпразване на клатки с животни



НАВЕСИ

- При вкарване в кошарите - риск от нараняване?
- Смесване на животните ...
- Наблъскване на много животни
- Водоснабдяване
- Храна и груб фураж
- Наблюдение на животните



През нощта в навесите

- Все по-често се практикува, 25-50% от едрия рогат добитък и свине в Швеция



Използване на слама



Под покрит с гумена настилка



Придвижване на свине за зашеметяване

Неправилно

Правилно





Directorate-General for
Health & Consumers

Неправилно придвижване на наранено прасе





Придвижване на говедо до бокс за зашеметяване





Придвижване към клетката за зашеметяване

Принудително

**Използване на поведението
на свинете**





Клетка за зашemetяване със задънен край

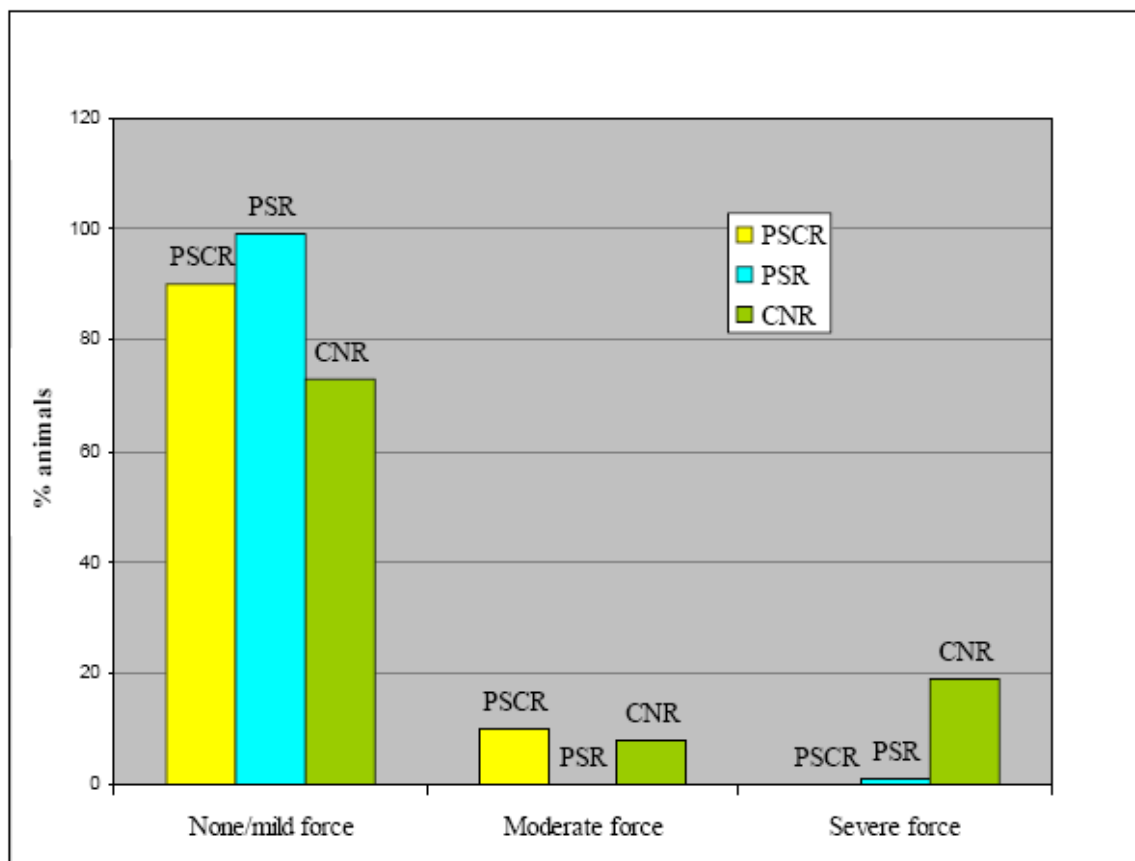




Directorate-General for
Health & Consumers

Клетка за зашemetяване с отворен край







Повдигач за
брадичката



Directorate-General for
Health & Consumers





Fig. 3a. Semimodern slaktkedja, vilket är typiskt för större ansamling av odlare i Sverige och i Finland. Fisken transporteras och pumpas i vatten. Bedövning med CO₂ med manuell strupskärning och urblödning i stillastående vatten. Semimanuell rensning och manuell sortering.



Fig. 4a. Ett modernt slakteri för storproduktion med detaljerad övervakning av hela slaktprocessen. Bedövning sker fortfarande med CO_2 , men man håller på att installera elektrisk bedövning. Fiskens pumpas till en roterande kyl/bedövningsskammare. Pumpningen och trängning övervakas med videokamera för att minimera stress. Systemet har flera parallella kar som tillåter behandling av många små grupper parallellt. När fisken har kylts tillsätts en kontrollerad blandning av CO_2 och O_2 . Gashalten i vattnet mäts kontinuerligt och fiskens beteende övervakas med video. När fisken bedöms som helt bedövd släpps den vidare till strupskärning, som fortfarande sker manuellt, men man kommer att få maskinell strupskärning med nya bedövningssystemet. Fisken avblodas i genomströmmande vatten under kontrollerad tid och med fortsatt kylning innan den matas vidare för automatisk urtagning, processering och förpackning. Fisken är klar för vidare transport 20 minuter efter den lämnade vattnet.

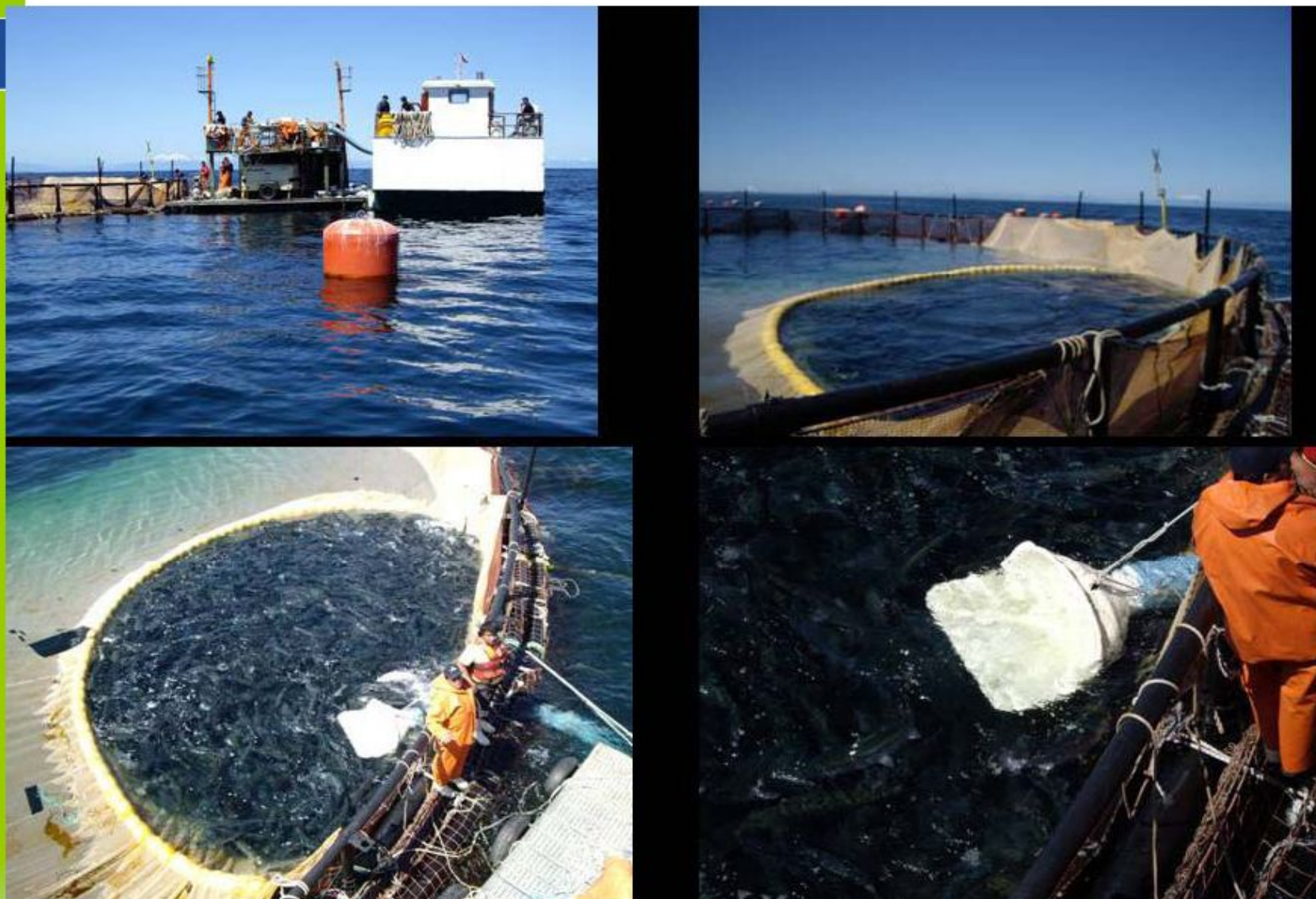


Fig. 5. Ett exempel på ett litet transportabelt slaktsystem med stämpel. Fisken pumpas upp på slaktbordet och förs manuellt in i stämpeln innan den släpps vidare till strupskärning i ändan av bordet. Systemet kan enkelt kompletteras med utrustning för bloduppsamling.



Hantering av fisk vid slakt

